



Rendez-vous RMQS2 2021

04 et 05 février 2021

INTRODUCTION

Dominique GUYONNET, Directeur de Programme Scientifique





- Depuis le 31 décembre 2020, le BRGM est partenaire du GIS Sol
- Principales plus-values d'une participation du BRGM au GIS Sol :
 - ✓ Expertise du BRGM en matière de diffusion d'information géoscientifique et d'interopérabilité



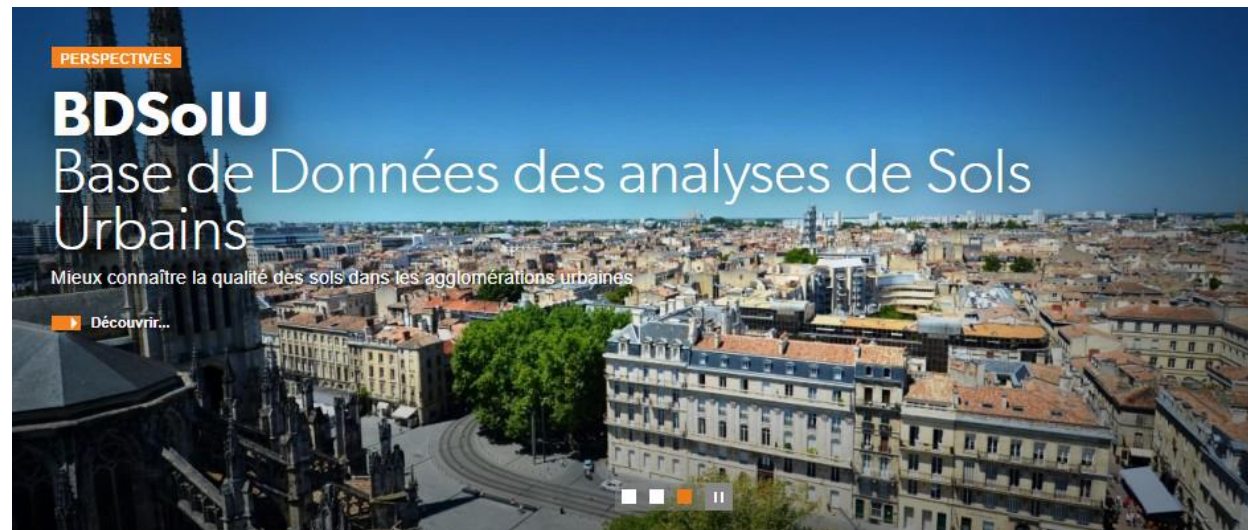


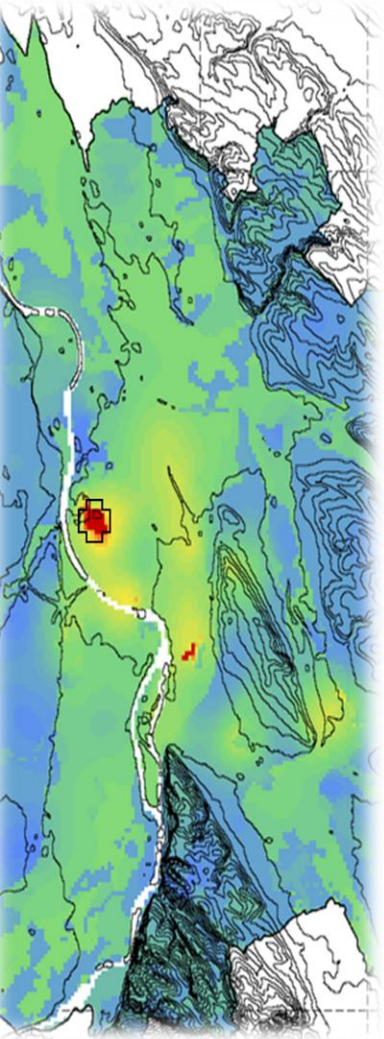
✓ Connaissance et diffusion de l'information sur les sols dégradés

- Base de données BASIAS (environ 318 000 sites), BASOL, ...



- BDSoIU : établir une large base de connaissance sur la qualité pédogéochimique des sols urbains sur l'ensemble du territoire national





- Principal objectif du programme du BRGM dans le GIS Sol : rendre **interopérables** les données des bases BDSolU et DONESOL afin qu'elles puissent être **consultées et mises à disposition** par le biais d'une plateforme commune dans le cadre du GIS Sol

Etablir un **continuum d'information** relative au sol, allant des sols urbains aux sols agricoles et forestiers, et mettant à disposition à la fois des données pédologiques, biogéochimiques et d'usage des sols.

- Le programme doit permettre :
 - ✓ d'augmenter le volume des données bancarisées dans BDSolU
 - ✓ l'interopérabilité entre les données de la base BDSolU (ADEME-BRGM) et les données de la base DONESOL du GIS Sol
 - ✓ de restituer les données aux utilisateurs
 - ✓ d'établir/tester des méthodologies de détermination de fonds pédogéochimiques en milieu anthropisé avec prise en compte des incertitudes



Les fonds pédogéochimiques pour gérer des territoires anthropisés

AUTEURS



Nicolas SABY
Ingénieur Unité InfoSol,
INRAE
✉ nicolas.saby@inrae.fr



Jean-Francois BRUNET
Chef de Projet « Fonds pédo-Géochimiques
Urbains », Direction Eau, Environnement,
Procédés et Analyses, BRGM
✉ jf.brunet@brgm.fr



Antonio BISPO
Directeur de l'Unité InfoSol,
INRAE
✉ Antonio.Bispo@inrae.fr



Dominique GUYONNET
Directeur de Programme Scientifique,
BRGM
✉ d.guyonnet@brgm.fr



Chantal GASCUEL
Directrice Scientifique adjointe
Environnement, INRAE
✉ chantal.gascuel@inrae.fr

A paraître

EFFETS ANTHROPIQUES
L'ANTHROPOCÈNE GÉOLOGIQUE,
PREUVE PHYSIQUE DU
CHANGEMENT PLANÉTAIRE

Eaux SOUTERRAINES
LA RECHARGE MAÎTRISÉE DES
AQUIFÈRES, INSTRUMENT D'UNE GESTION
GLOBALE DE LA RESSOURCE EN EAU

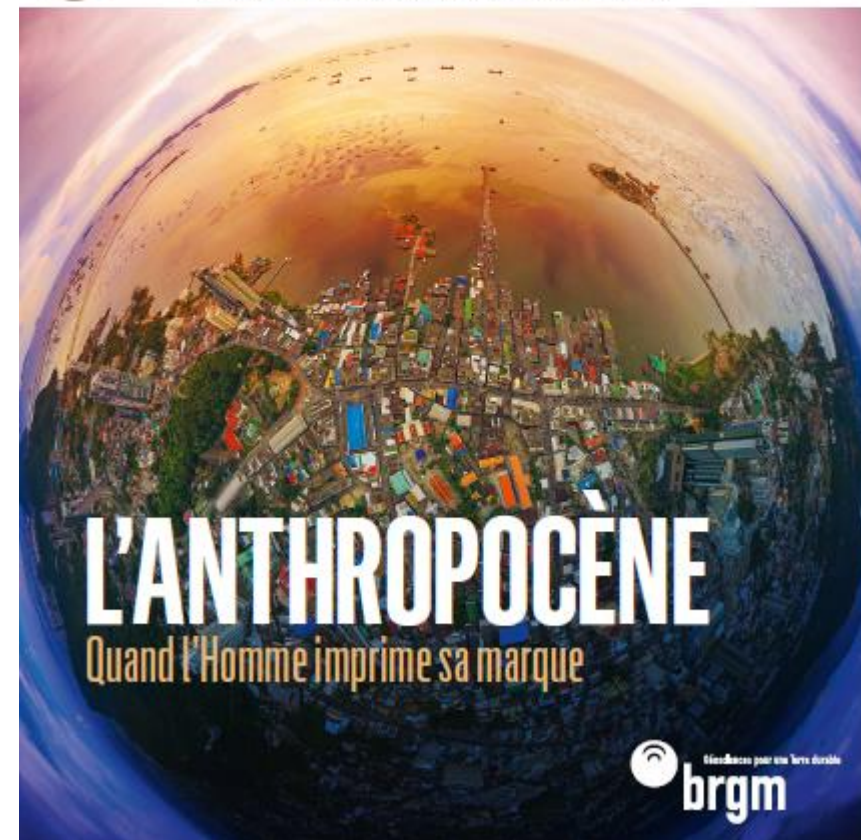
DOSSIER SOLS
LES FONDS PÉDÉGÉOCHIMIQUES
POUR GÉRER DES TERRITOIRES
ANTHROPISES

DÉCEMBRE 2020 / 12 €

géosciences

N°25

LA REVUE DU BRGM POUR UNE TERRE DURABLE





Merci pour votre attention
et bon séminaire