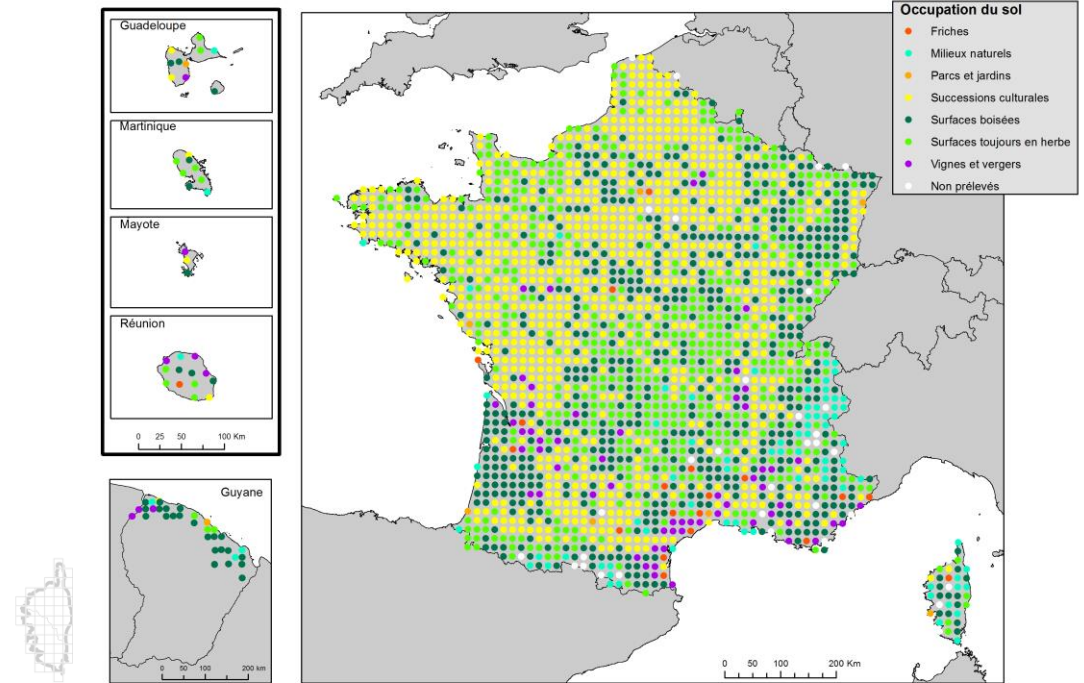


# Représentativité des sites du Réseau de mesures de la qualité des sols dans les aires protégées nationales

# Réseau de Mesures de la Qualité des Sol (RMQS)

- 2174 sites en métropole
- 67 sites dans les DOM
- grille 16kmx16km
- 180 sites échantillonnés par année
- Suivre l'évolution du sol à long terme



→ Suivre la biodiversité du sol



# Objectifs

Le RMQS est utilisé pour un suivi de la biodiversité du sol



comprend la plus forte biodiversité



recensent et protègent la biodiversité

→ Analyser la représentativité des sites RMQS en France en fonction des différents outils de protection et des zones d'inventaire

# Espaces protégés

## Définition : UICN

- « *un espace géographique clairement défini, géré, par tout moyen efficace, juridique ou autre, pour d'assurer à long terme la conservation de la nature ainsi que les services écosystémiques et les valeurs culturelles qui lui sont associés* ».

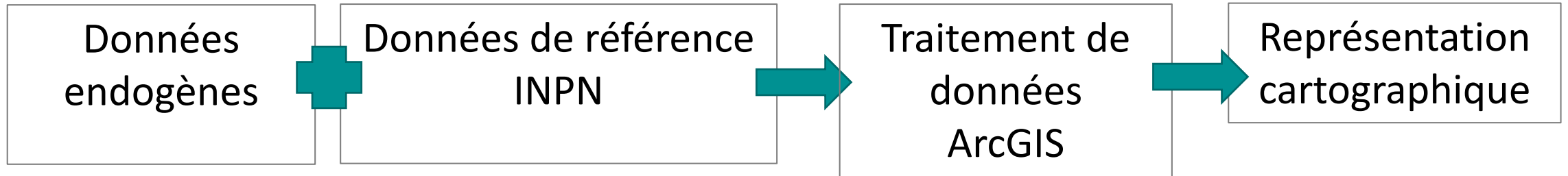
## 4 catégories

- Outils de protection réglementaires (forte)
- Outils de protection contractuelle (usage durable)
- Outils de maîtrise foncière (protège de l'urbanisation)
- Outils de conventions internationales (label UNESCO..)

# Pourquoi les zones d'inventaire?

- ZNIEFF : Zone Naturelle d'intérêt écologique faunistique et floristique
    - Type I
    - Type II
  - ZICO : Zones d'importance pour la conservation des oiseaux
- Aide à mieux connaître le patrimoine naturel
  - Constitue une base scientifique grâce à l'inventaire cartographique
  - Évalue l'impact des aménagements sur les milieux inventoriés
  - Identifie des nécessités de protection
  - Sont consultées lors d'aménagement
  - 56% protégées

# Matériels & méthodes



Vérification avec base de données nationale Donesol



4 types de protection:

- Réglementaire
- contractuelle
- conventionnelle
- maîtrise foncière

et zones d'inventaire



Traitement de données ArcGIS

Requêtes spatiales : identifier sites RMQS en fonction de leur emplacement

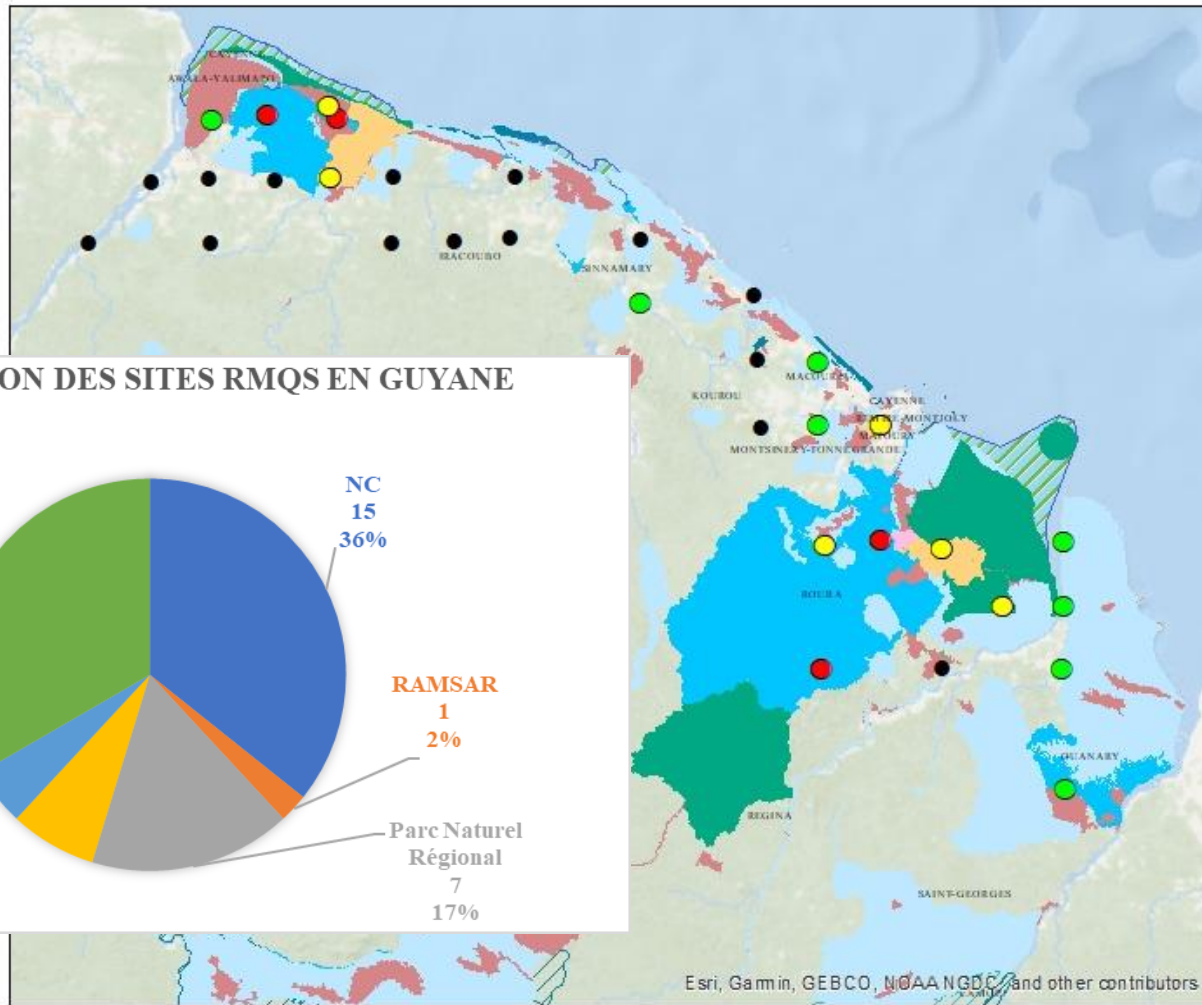


Représentation cartographique

Echelles variables  
Variable visuelle : couleur



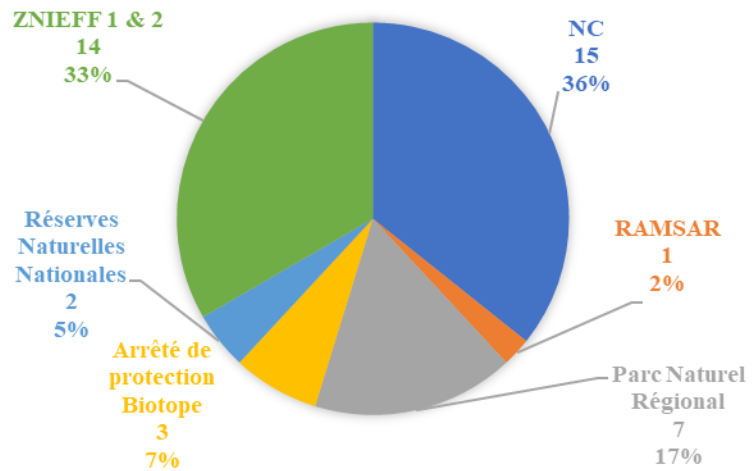
# Sites RMQS en Guyane



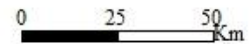
- Sites RMQS
- Sites RMQS en espaces protégés
- Sites RMQS en zones d'inventaire
- Sites RMQS en espaces protégés et zones d'inventaire

- Arrêté de biotope
- Réserves naturelles nationales
- Réserves naturelles régionales
- ZNIEFF1
- ZNIEFF2
- RAMSAR
- Réserves biologiques
- Parc naturel régional
- Aire d'Adhésion Parc National
- Coeur Parc National
- Conservatoire du littoral

RÉPARTITION DES SITES RMQS EN GUYANE

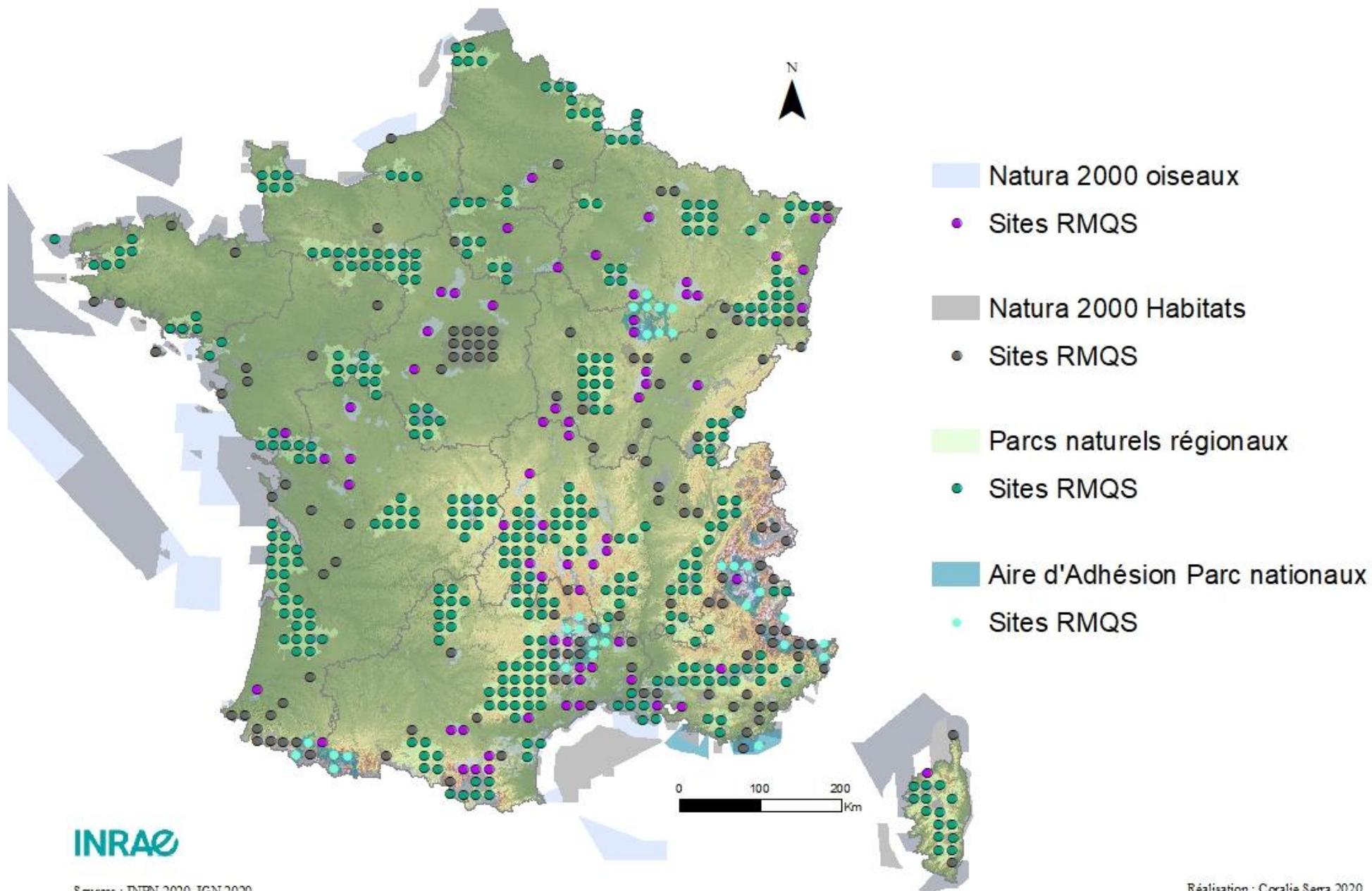


Sources : INPN 2013, ESRI 2020



Réalisation : Coralie Serra 2020

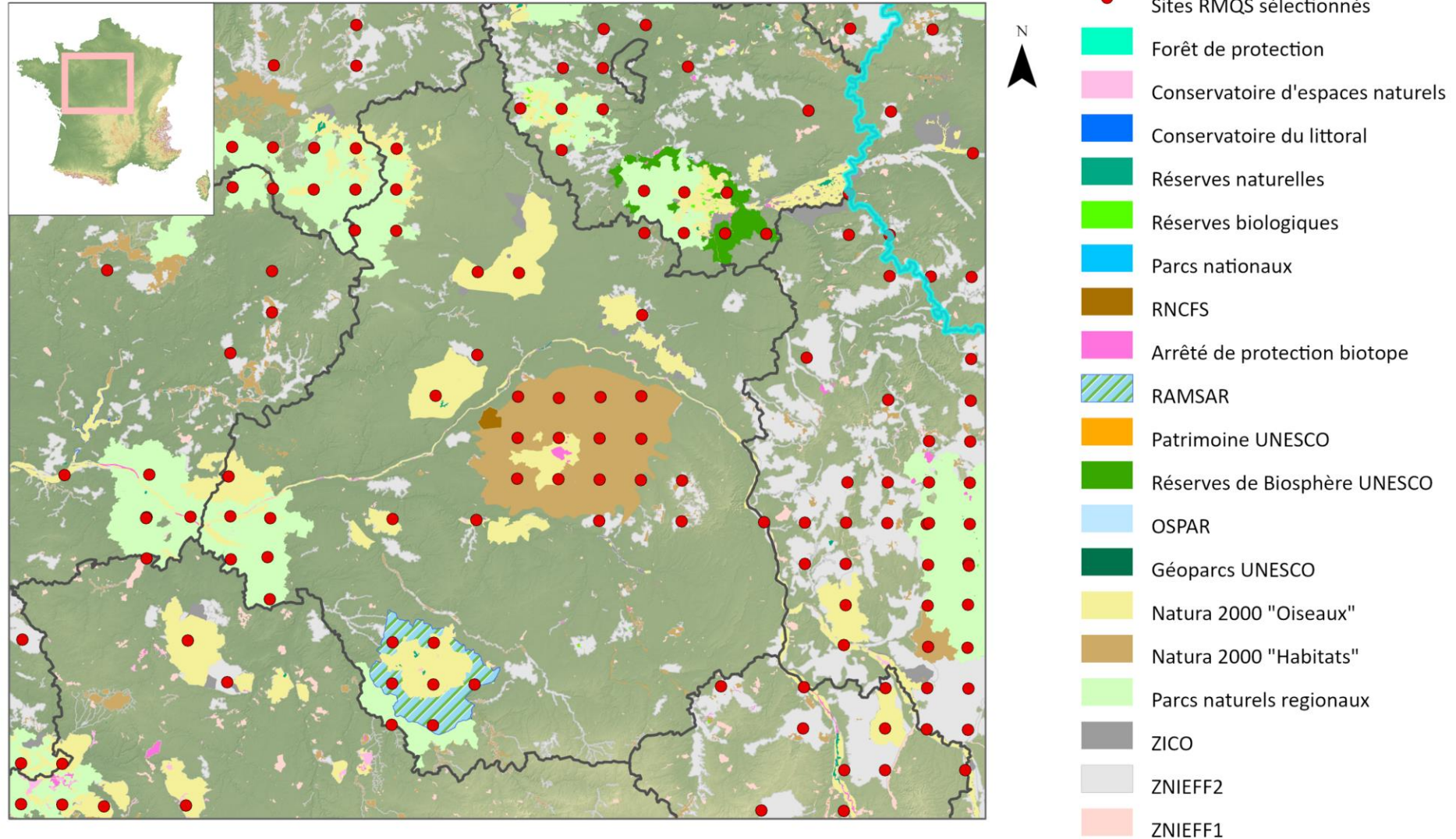
# Sites RMQS en zones de protection contractuelle en France





# Sites RMQS dans les espaces protégés et zones d'inventaire

CENTRE

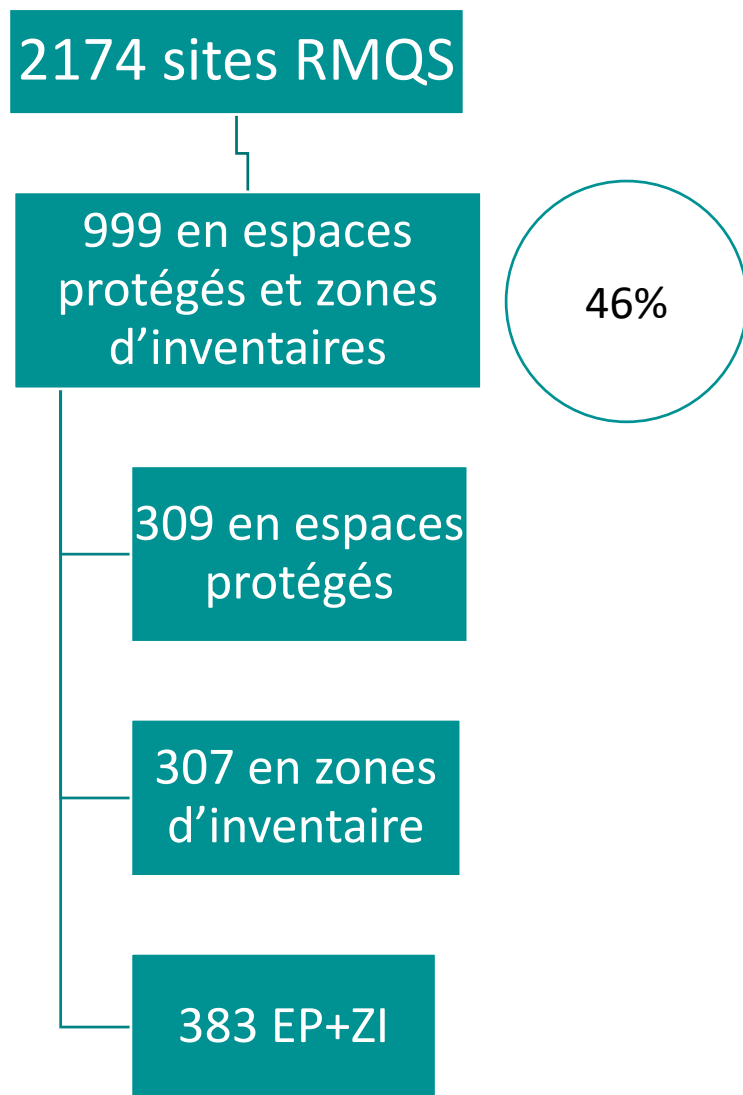


INRAE

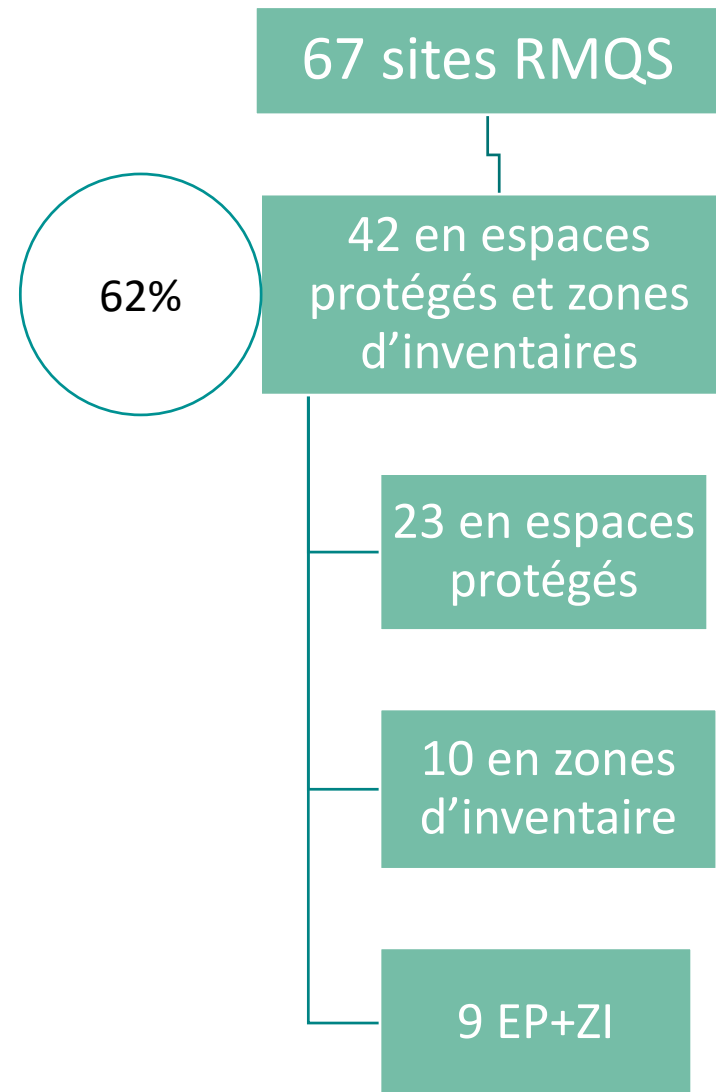
Sources : INPN 2020, IGN 2020

Réalisation : Coralie Serra 2021

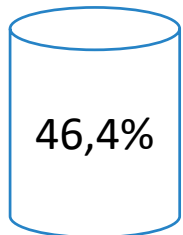
### FRANCE METROPOLITAINE



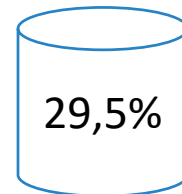
### DOM – GUYANE-MARTINIQUE- GUADELOUPE- LA REUNION - MAYOTTE



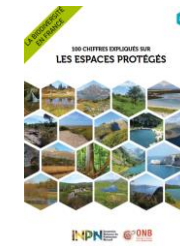
# Résultats : représentativité par outils de protection



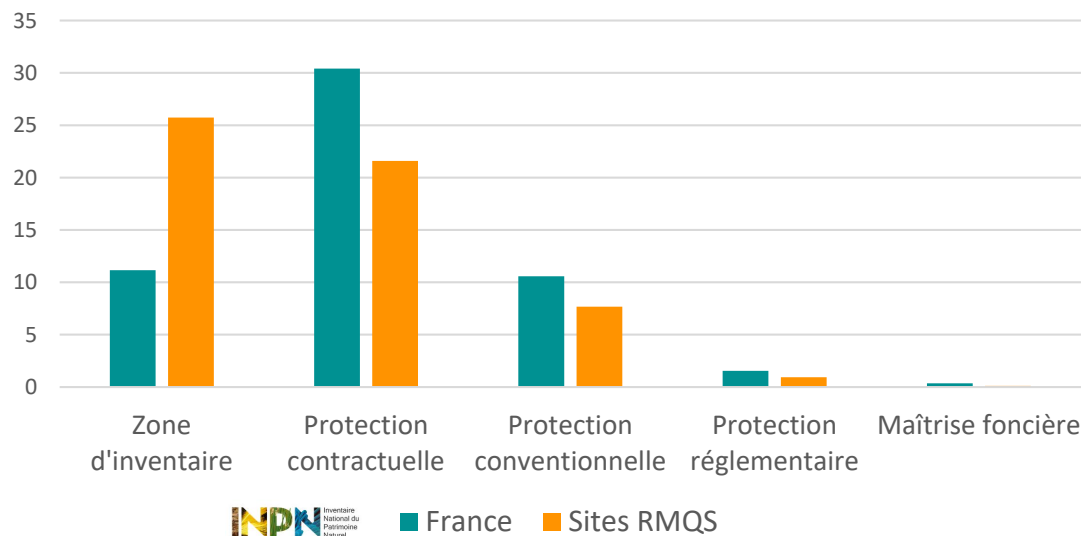
De la totalité des sites RMQS sont en espaces protégés et/ou zones d'inventaire France



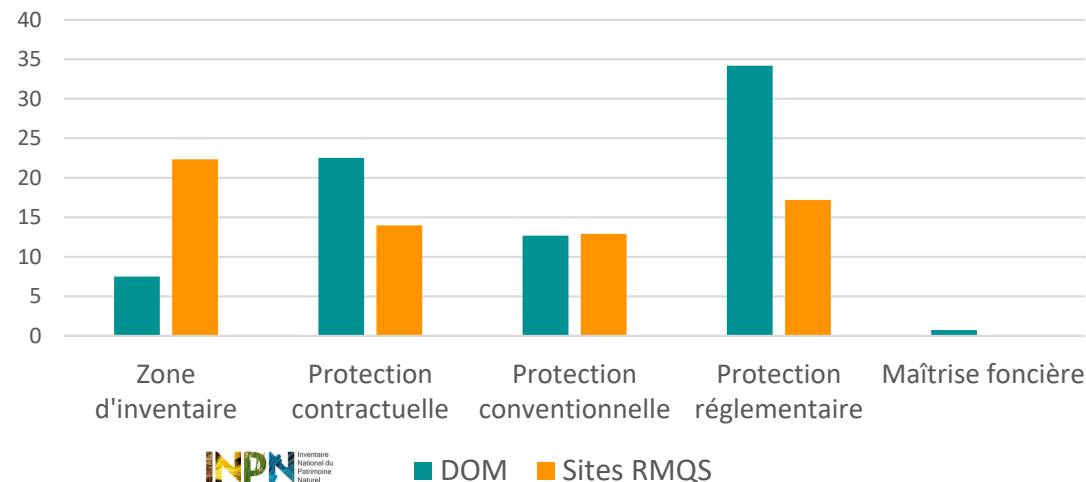
Des territoires français sont des aires protégées ou des zones d'inventaire en France



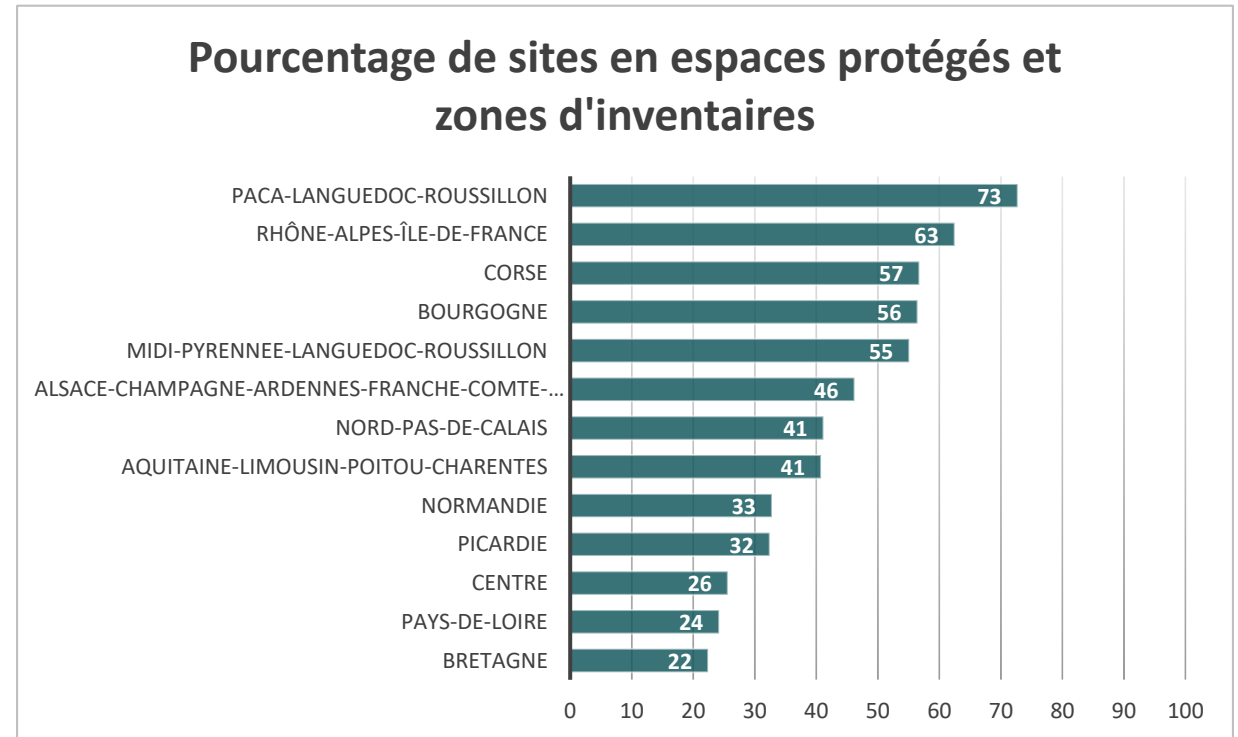
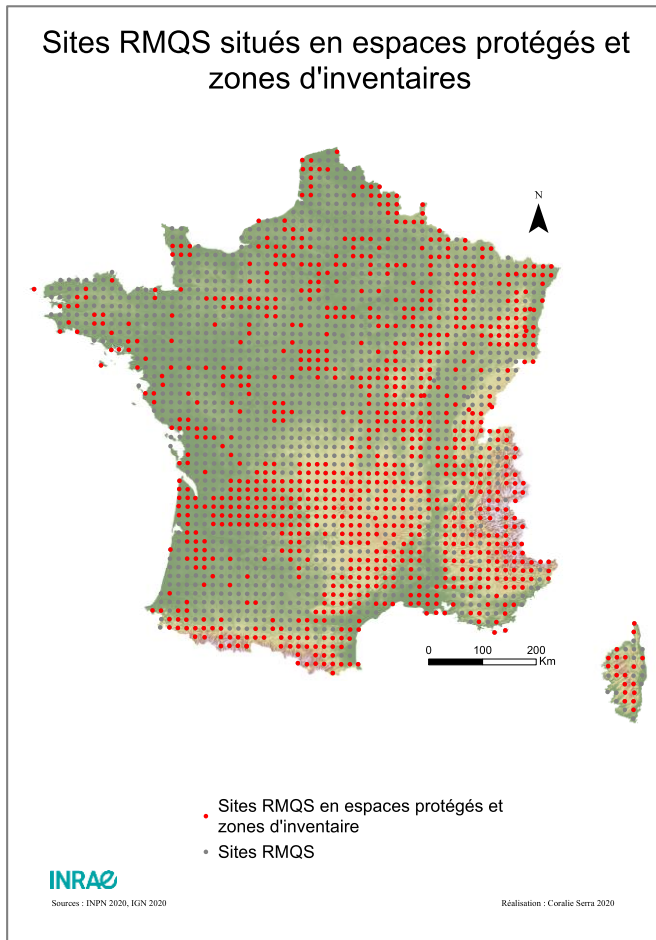
Répartition des outils de protection et des zones d'inventaire en métropole



Répartition des outils de protection et des zones d'inventaire en DOM



# Résultats : représentativité par région partenaires en Métropole

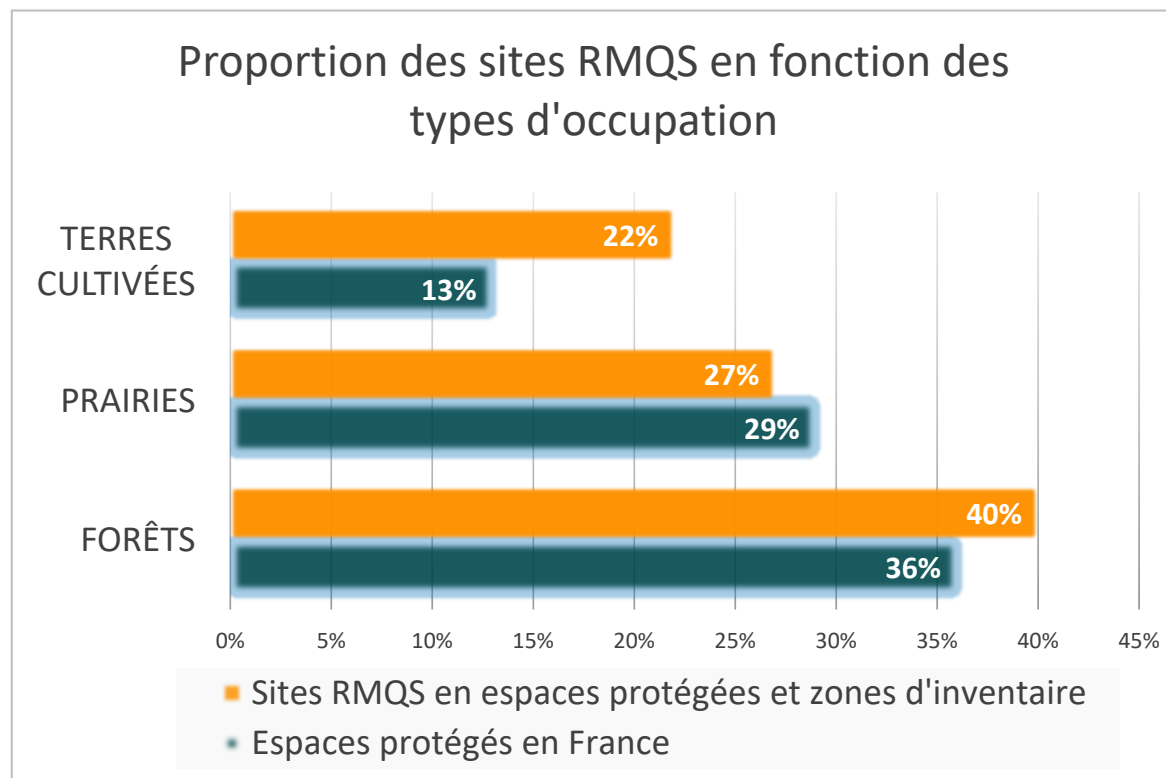


Espèces endémiques menaces

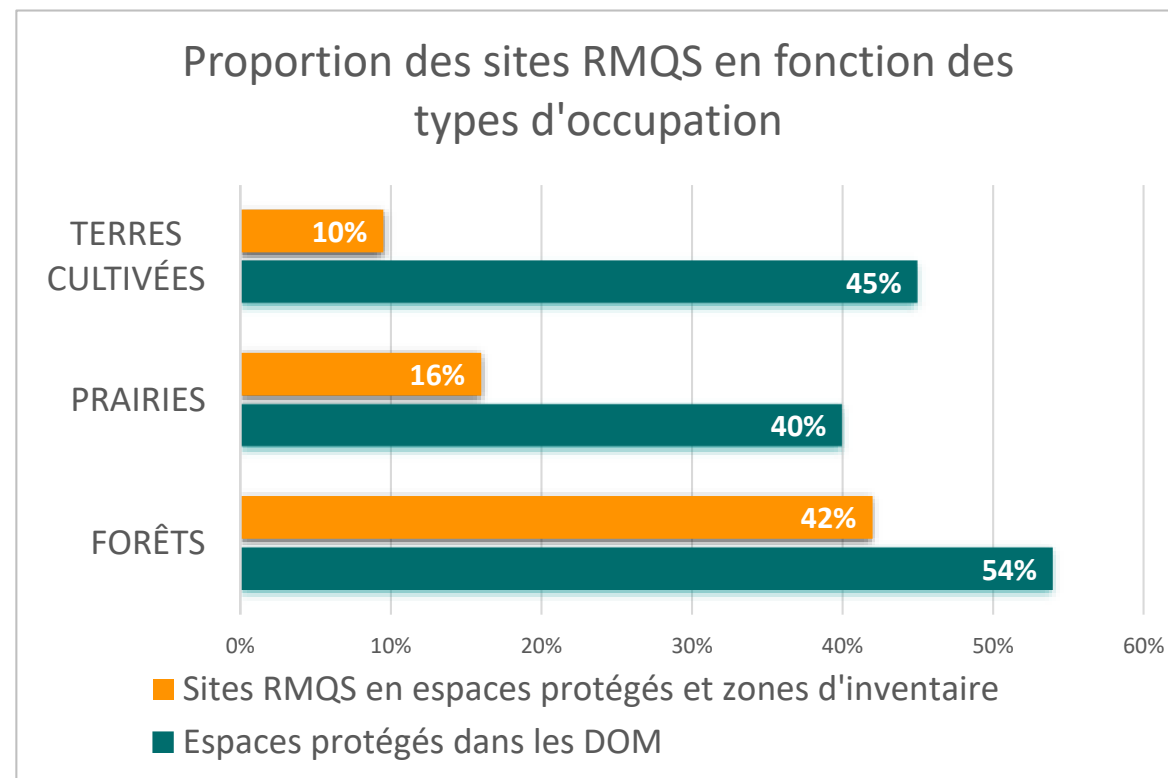
# Résultats : représentativité par occupation



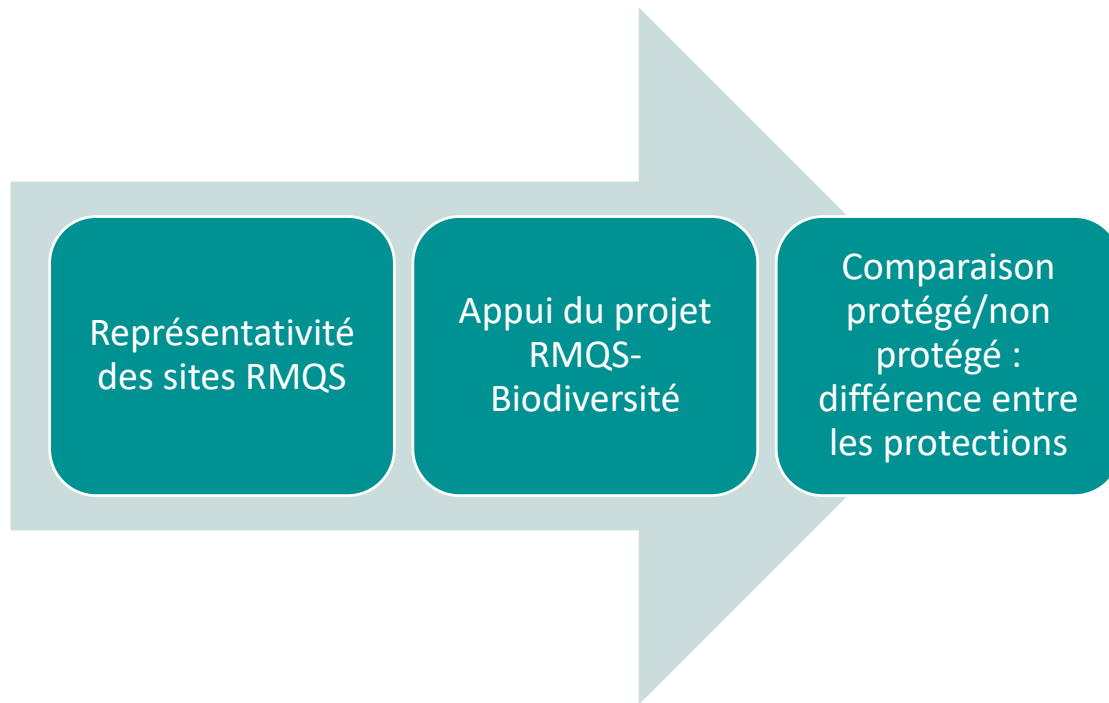
## France métropolitaine



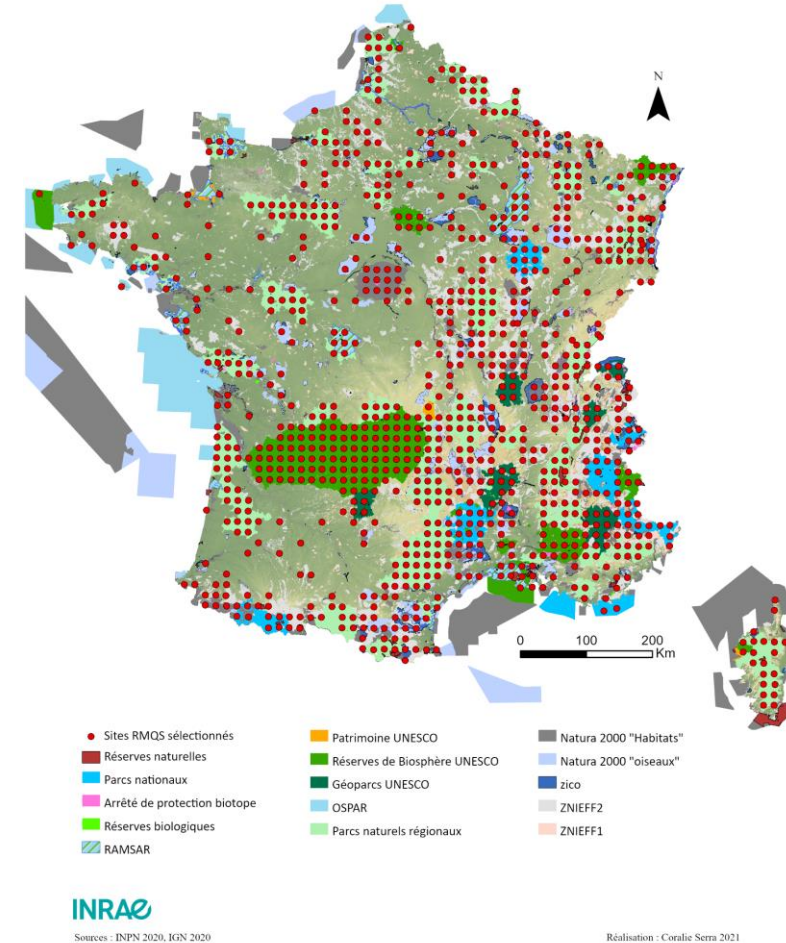
## Département d'Outre-Mer

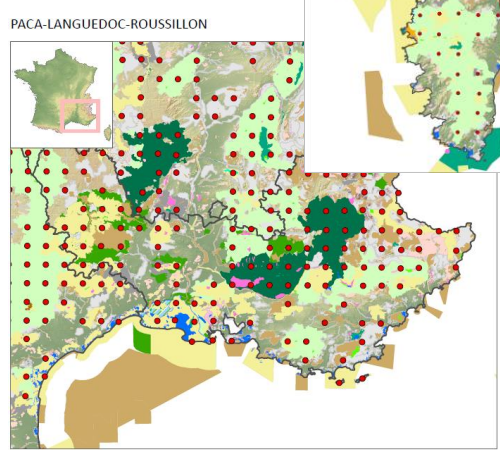
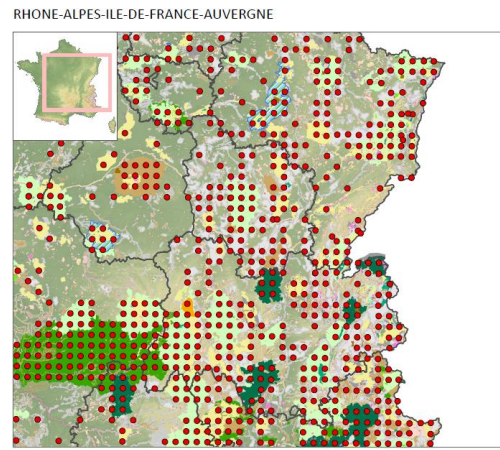
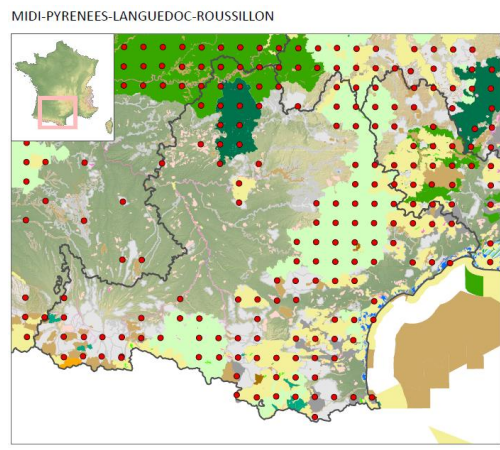
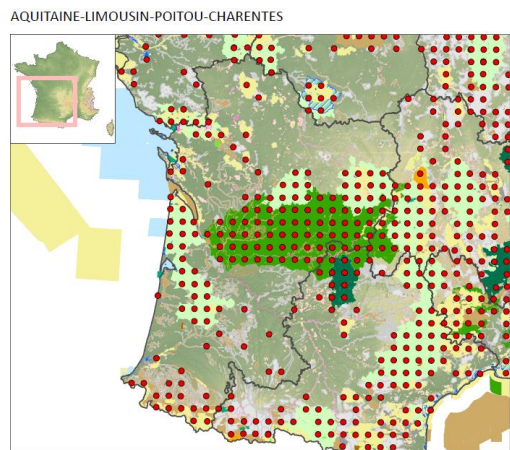
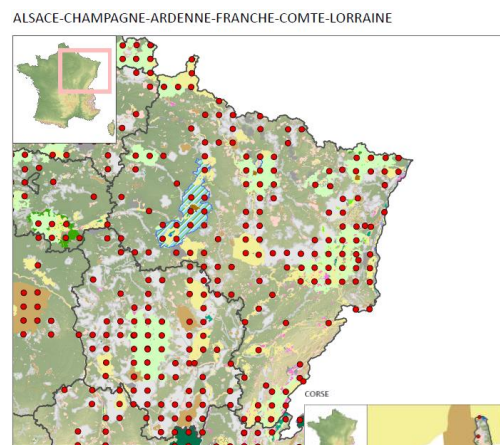
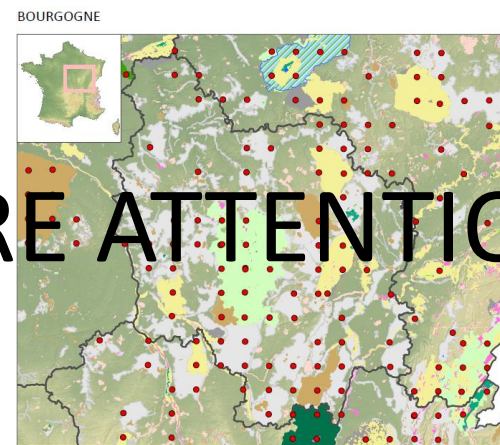
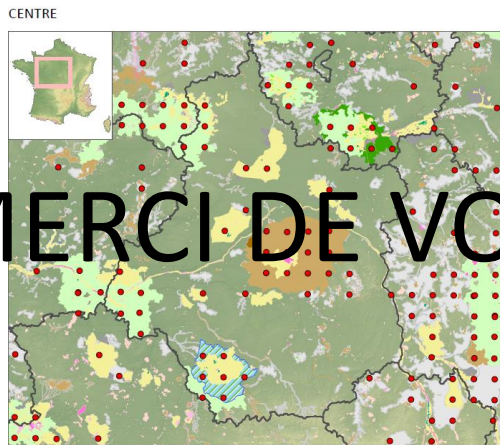
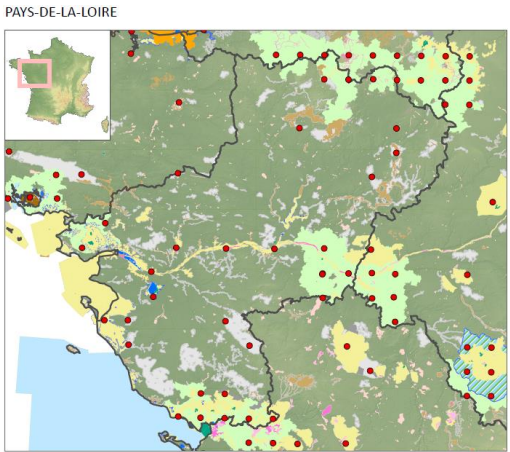
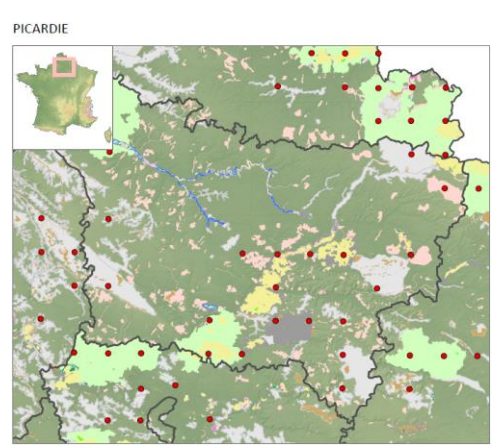
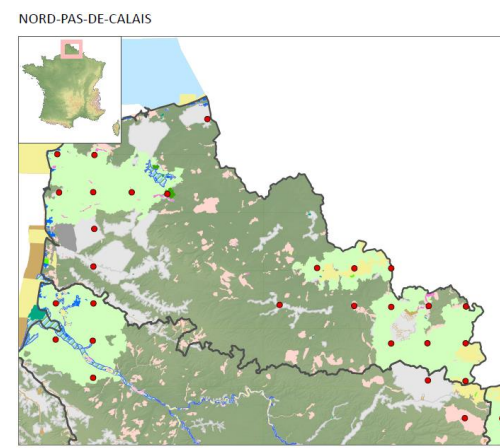
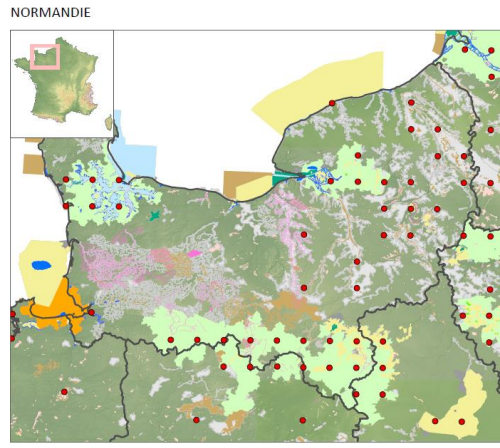
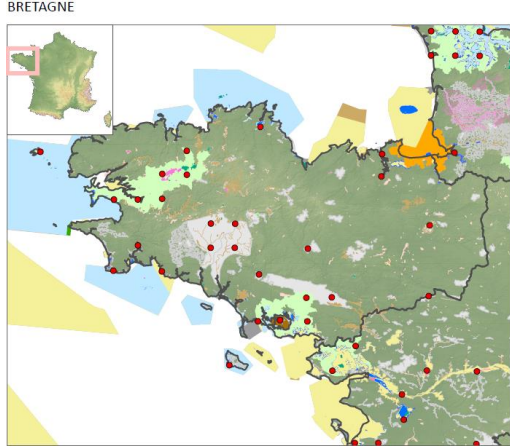


# Conclusion & perspectives



Sites RMQS situés en espaces protégés et zones d'inventaires





MERCI DE VOTRE ATTENTION

