

Les sols bientôt visibles sur le Géoportail



Sols & Territoires

Réseau Mixte Technologique

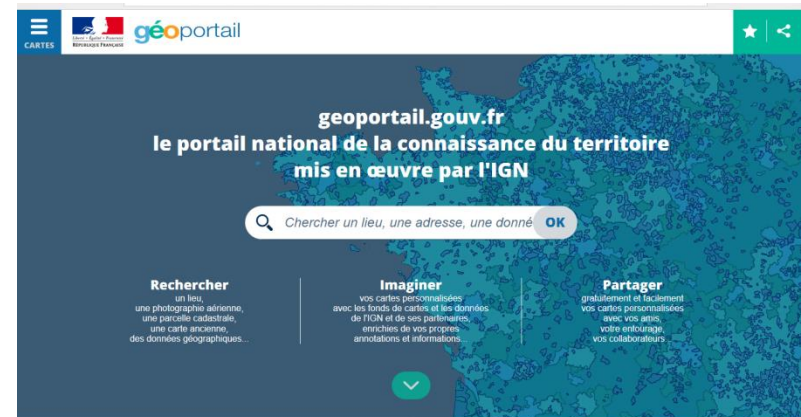
J. Sauter, B. Laroche, A. Chafchafi, S.
Jalabert, S. Lehmann, J. Moulin, A. Noraz, B.
Lemerancier



IGCS NANCY – 5, 6 et 7 juin 2018

Pourquoi une publication sur le Geoportail ?

- Besoin de porter à connaissance élargi des données sols
- Entrée nationale « habituelle » pour de nombreux opérateurs
- Visualisation uniquement, pas de téléchargement
- Liens vers des contacts pour l'accès aux bases de données complètes
- Rééditorialisation et « mise en qualité » avec l'appui de l'IGN (vignettes, présentation « grand public », liens, site, newsletter , communication sur les réseaux sociaux...)



Quelle publication des référentiels régionaux pédologiques (RRP)?

- **Issue des réflexions du groupe de travail**
- **Carte nationale avec contours cartographiques des RRP**
 - des couleurs distincte selon famille de sol dominante de l'unité cartographique
 - une terminologie simplifiée
- **Données accessibles par infobulles**
 - Nom Unité Cartographique de Sols (UCS)
 - Surface de l'UCS
 - Nombre d'Unités Typologiques de Sol (UTS)
 - % et nom des UTS composant l'UCS
 - Nom de la famille sol de l'UTS dominante (obtenu à partir d'un traitement de données issues du RRP)
 - Des informations complémentaires telles que :
 - Date et auteurs du RRP
 - RRP labellisé ou pas (sans plus de détails)
 - Contact vers structure référente
 - Modalités d'accès aux données complètes

Historique du projet

Atelier diffusion données sols du 23 sept 2016

- Besoins importants en termes de diffusion
- Outils et niveaux d'avancement divers
- Souhait d'une vitrine sol à grande audience, pour un porter à connaissance simplifié des données issues d'IGCS

-Séminaire RMT S & T du 18 mai 2017

- Confirmation volonté de travail sur une solution Géoportail
- Confirmation implication de l'IGN

-Réunion tél du 8 sept 2017

- Préfiguration groupe de travail, validation des conclusions de l'atelier du 18 mai

-Démarrage groupe de travail le 23 nov 2017

- 18 participants (INRA, IGN, Ministères, ADEME, APCA, 6 maîtres d'ouvrage IGCS)



Comme si on y était...! Ce à quoi ça pourrait ressembler



géoportail

Chercher un lieu, une adresse, une donnée



AGRICULTURE



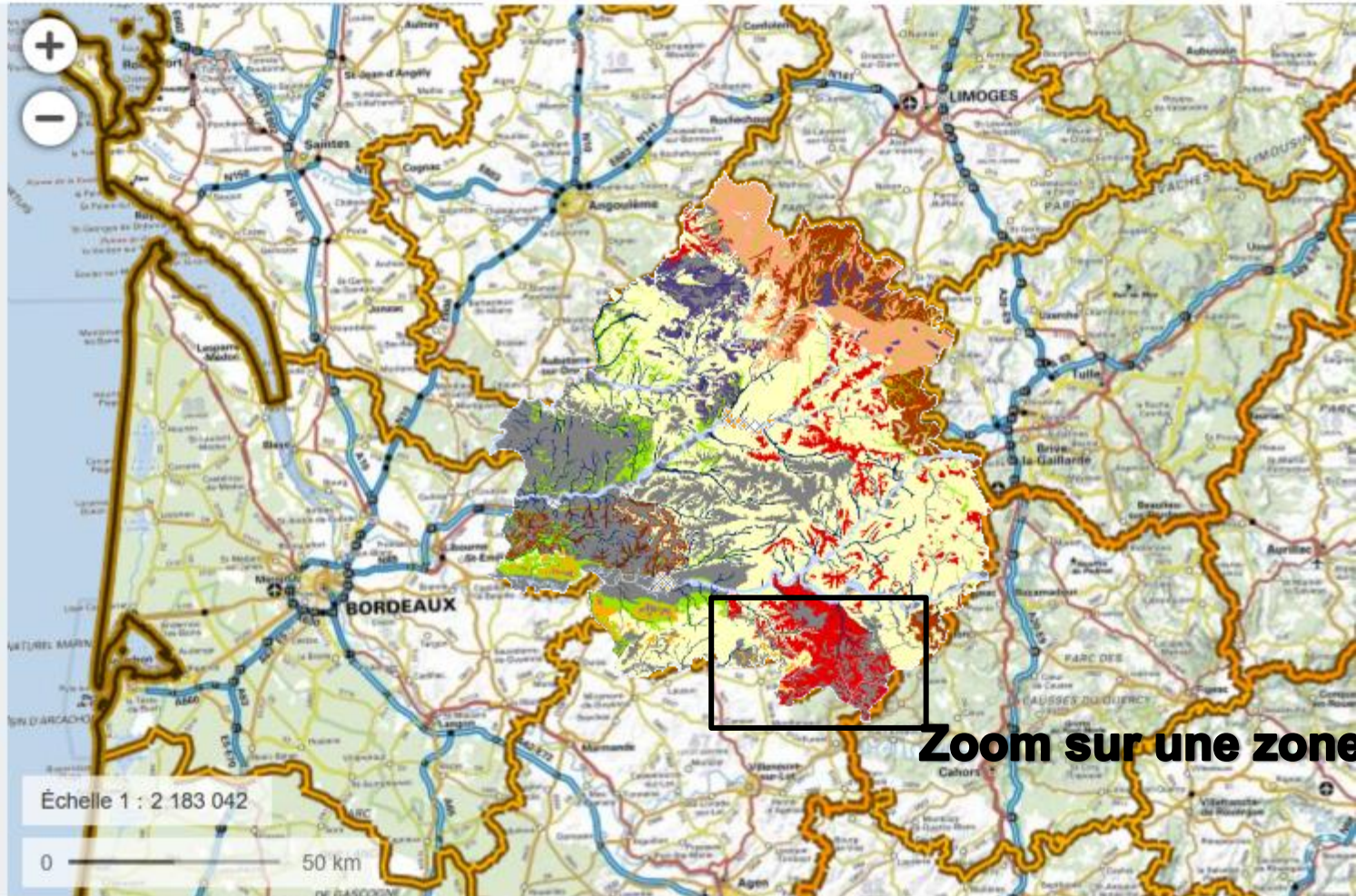
Carte des pentes pour l'agriculture (BCAE)



Cartes des sols (RRP - IGCS)



Registre parcellaire graphique (RPG) 2015



Zoom sur une zone

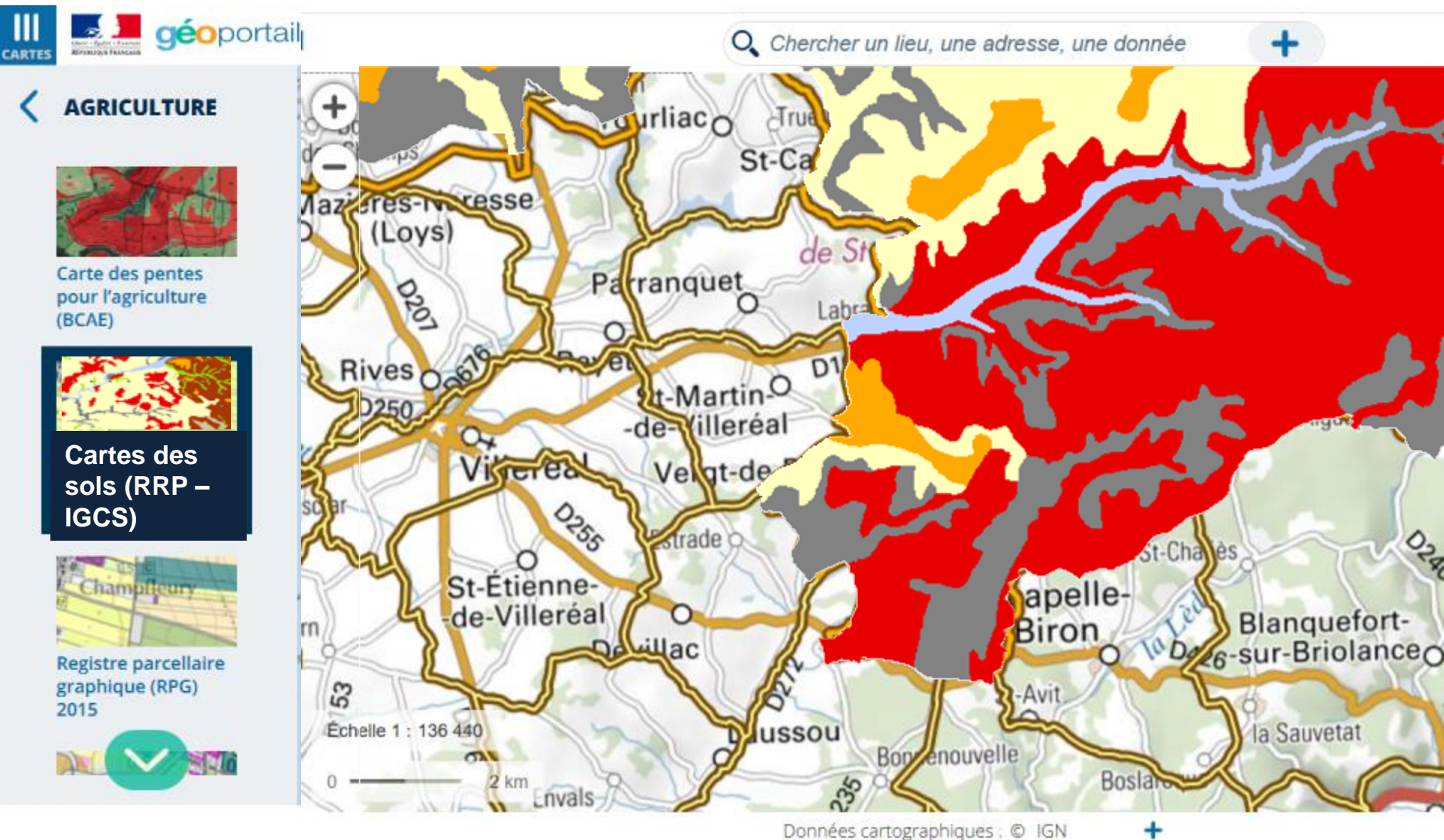
Échelle 1 : 2 183 042

0 50 km

Données cartographiques : © IGN



Comme si on y était...! Ce à quoi ça pourrait ressembler



Comme si on y était...! Ce à quoi ça pourrait ressembler

Collines et versants du Fumelois, sur sables et argiles à silex du Sidérolithique (UCS 1502)

4 Unités Typologiques de Sols (UTS)

%	Nom de l'UTS	Famille
35	Paléosol fersiallitique lessivé, à pierrosité faible à moyenne en profondeur (95 cm), issu de sables et argiles à silex du Sidérolithique	PALEOFERSIALSOL
25	Sol brun, à texture sableuse, à pierrosité nulle à très faible, issu de sables grossiers versicolores	BRUNISOL
20	Sol brun lessivé, sur paléosol fersiallitique, hydromorphe à pseudogley, à texture sableuse, à horizon à pierrosité très importante en profondeur (145 cm), issu de sables grossiers versicolores	NEOLUVISOL
20	Sol à forte différenciation texturale (planosol lithomorphe), à pierrosité importante à très importante, issu de sables et argiles à silex du Sidérolithique	PLANOSOL TYPIQUE sédimorphe

Année 2018
RRP labellisé
Modalité d'accès : licence de mise à disposition...
Fiche des métadonnées

Bordeaux Sciences Agro
Contact : @mail



Données cartographiques : © IGN

CARTES

AGRICULTURE

Carte des pentes pour l'agriculture (BCAE)

Cartes des sols (RRP – IGCS)

Registre parcellaire graphique (RPG) 2015

Quelques étapes clés

Où en est-on ?

- Coordination avec GIS Sol – secrétariat permanent
- Groupe de travail pour publication de la couche issue des RRP
- Consultation des maîtres d'ouvrage co-propriétaires des RRP, pour positionnement sur la base de la liste de champs publiables

Au final : des blancs là où aucune info n'est visible :

- pas de données existantes,

- des données existent mais elles ne sont pas visibles par choix du gestionnaire

des données

-> A ce jour : retour et accord de 50 % des partenaires régionaux

- Réalisation du travail
- Accompagnement pour publication de métadonnées
- **Recensement besoins pour diffusion web des données complètes, rédaction synthèse pour GIS Sol**

Autres informations sols publiables

- Les 7 indicateurs sols disponibles sur GEOIDD (l'outil de cartographie dynamique du SOES)

dont 4 Indicateurs par PRA proviennent des programmes du Gis Sol ,

Carbone organique ,

variation carbone organique,

phosphore,

BDAT

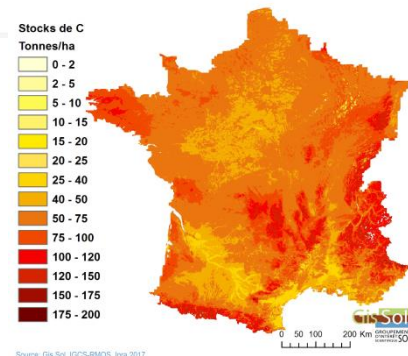
aléa érosion des sols



The screenshot shows the GEOIDD website interface. At the top, there is a navigation bar with the GEOIDD logo and the text 'Service de l'Observatoire et des Statistiques'. Below the navigation bar, there is a search bar and a button labeled 'Sélectionnez un indicateur pour accéder aux données détaillées et aux cartes. Pressez une vignette pour voir la carte, ou sur le texte pour une fiche détaillée.' Below this, there is a green header with the text 'ENVIRONNEMENT / SOLS ET OCCUPATION DES SOLS > DESCRIPTION DES SOLS (7)'. The main content area displays three indicators, each with a small map of France and a text box:

- Variation des teneurs médianes en carbone organique dans la partie superficielle des sols agricoles entre les périodes**
Source : Gis Sol, BDAT
Série : 1995-1999 et 2005-2009...2000-2004 et 2005-2009, par petite région agricole
- Teneur médiane en carbone organique dans la partie superficielle des sols agricoles**
Source : Gis Sol, BDAT
Série : 1995-1999...2005-2009, par petite région agricole
- Teneur médiane en phosphore dans la partie superficielle des sols agricoles**
Source : Gis Sol, BDAT
Série : 1994-2004...2005-2014, par petite région agricole

- Webservices générés à partir des données RMQS (métaux)
- Carte nationale des stocks de carbone des sols intégrée dans la mondiale de la FAO (sur site du Gis Sol)
- autres propriétés issues de Global Soil Map ?



Source : Gis Sol, IGCS-RMQS, Inra 2017

La suite...

- Travail important sur l'ergonomie de la couche visualisée
 - Couleurs
 - Contours selon échelle
 - Terminologie
- Indications sur les limites de visualisation des données (zoom)
- Besoin de validation de la solution proposée par les partenaires régionaux et besoin d'un accord des opérateurs régionaux
- Tests avec des panels d'utilisateurs
- Travail sur les métadonnées
- Recrutement d'une personne pour 3 mois sur ce sujet
- Dans le projet RMTsols 2019 : un support de communication accompagnant l'utilisateur potentiel de données sols

**Facilité
utilisation**

**utilisation
sans erreur**

**Satisfaction des
utilisateurs**

Merci de votre attention Place aux questions !



Sols & Territoires

Réseau Mixte Technologique

J. Sauter, B. Laroche, A. Chafchafi, S.
Jalabert, S. Lehmann, J. Moulin, A. Noraz, B.
Lemercier



IGCS NANCY – 5, 6 et 7 juin 2018