

Etat de l'art sur Refersols et sa mise à jour

Séminaire IGCS Nancy 2018



Sébastien Lehmann, Florence Héliès, Jean-Philippe Chenu, Sacha Desbourdes,
Bertrand Laroche, Anne Richer de Forges, Benoit Toutain



Refersols : outil de recherche d'études pédologiques

[Aide](#) ?

Titre de l'étude

- Titre (mots clefs) : ← Entrer un ou plusieurs mots clés

Critère géographique

- Région : ← Saisir un nom de région
- Départ : ← Saisir un nom ou un numéro de département
- Canton : ← Saisir un nom de canton ou un numéro de département
- Commune : ← Saisir un nom de commune

Autres critères

- Informatisé, présent dans Donésol : Oui Non Sans importance
- Disponible en cartothèque : Oui Non Sans importance
- Echelle : ou bien Entre Et
- Année : En ou bien Entre Et
- Auteur : ← Saisir un nom
- Organisme : ← Saisir un sigle

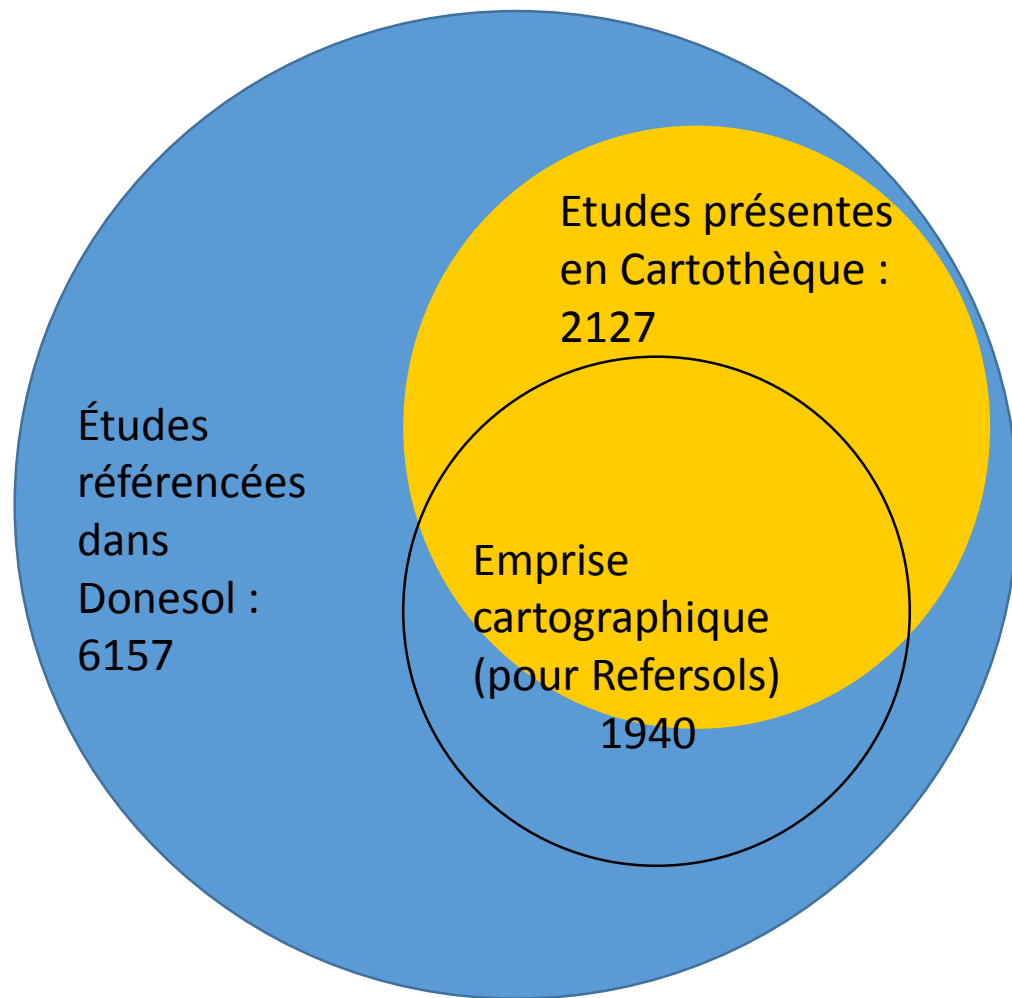
Numéro d'étude

- N° d'étude : ← Saisir un numéro d'étude

[Réinitialiser](#) [Rechercher](#) [Carte](#) [Haut de la page](#)

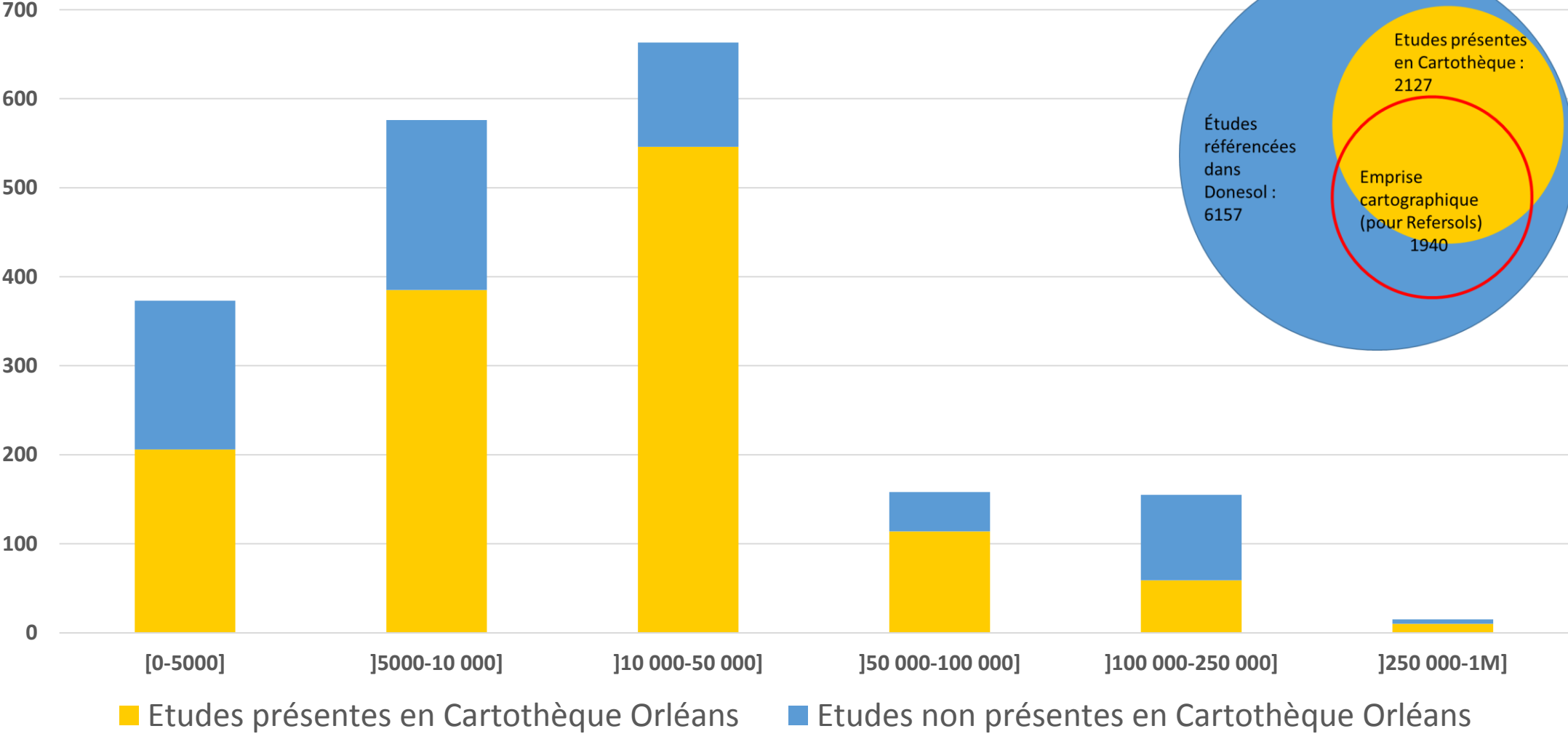
INRA - GIS Sol, tous droits réservés 2018

Refersols est en version 2.5, Données géographiques : v_20100119



Schématisation des études pédologiques dans Donesol

Etudes Refersols en cartotheque Orléans



Refersols à différentes échelles

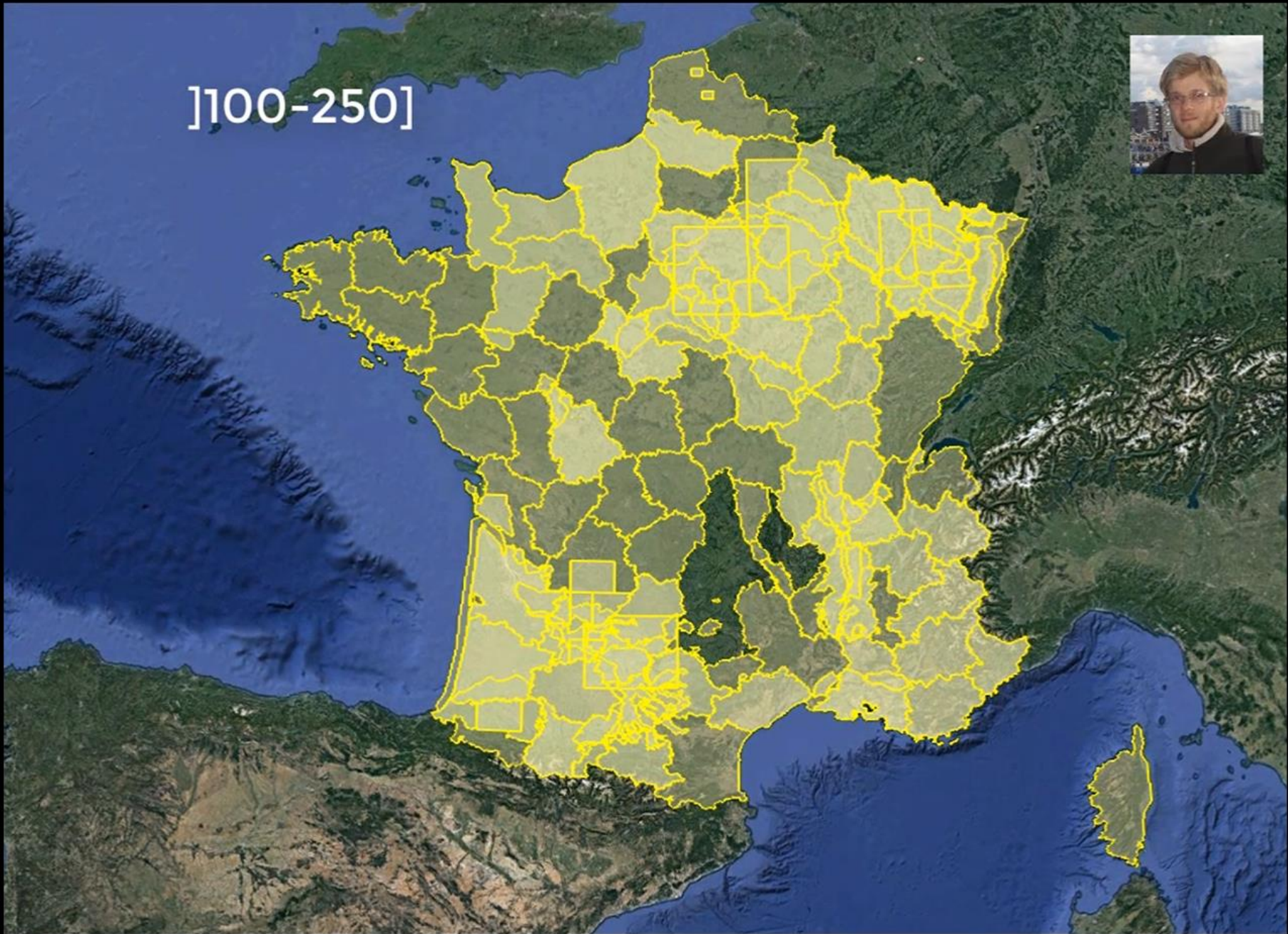
Vu de l'espace



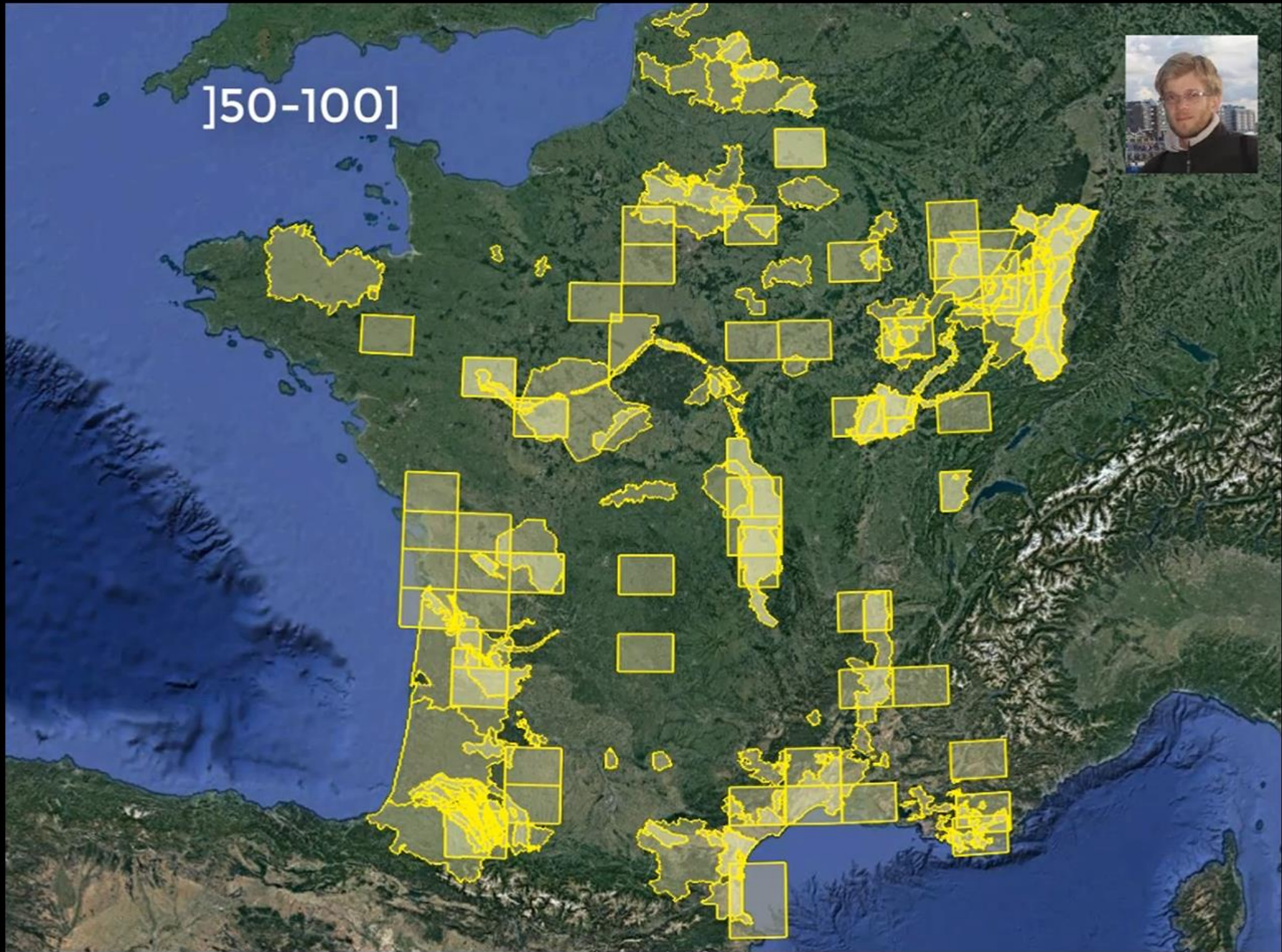
[250-1M]



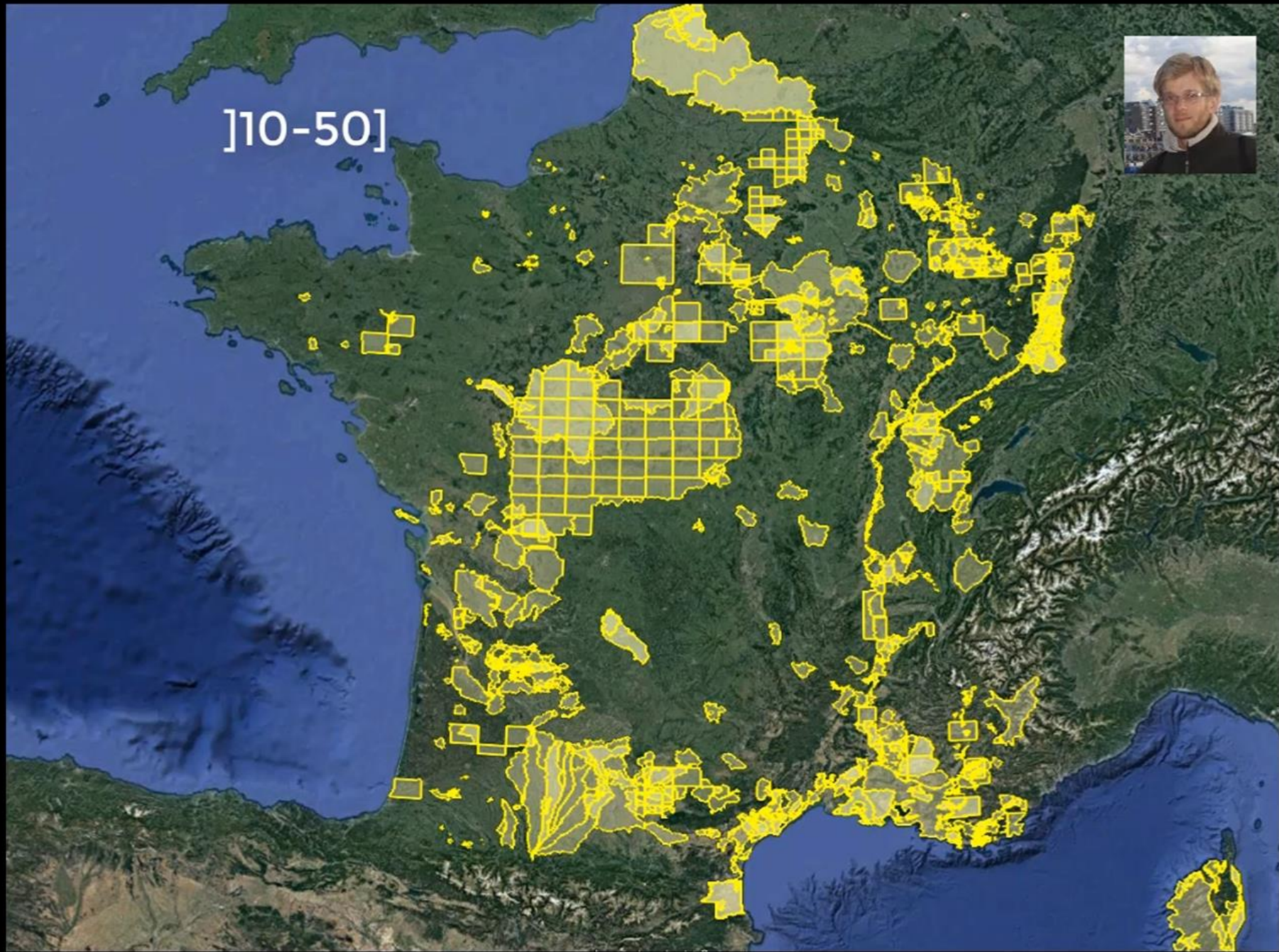
]100-250]



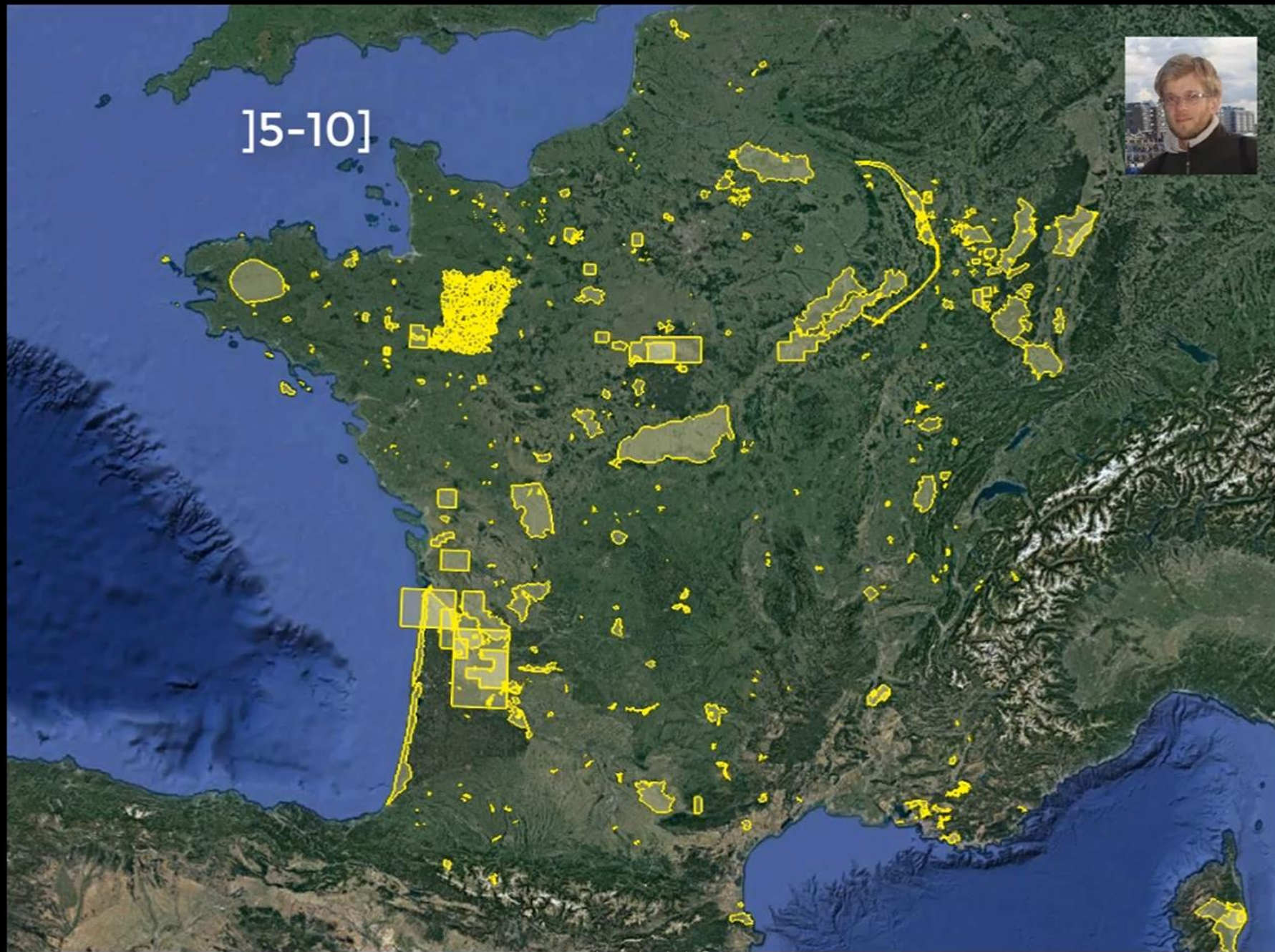
[50-100]



[10-50]



[5-10]



<5 000



Merci de votre attention !

Et de votre contribution future !