

Projet MUSE

Vers une prise en compte de la multi-fonctionnalité des sols dans les documents d'urbanisme

Philippe Branchu ¹, Fabienne Marseille¹, Béatrice Béchet ²,
Catherine Keller ³, Cécile Leguern ⁴, Joël Moulin ⁵, Bertrand Laroche ⁶,

¹ Cerema, ² IRSTV-IFSTTAR, ³ Aix-Marseille Université - CEREGE, ⁴ BRGM,
⁵ Chambre d'agriculture de l'Indre, ⁶ INRA-Infosol



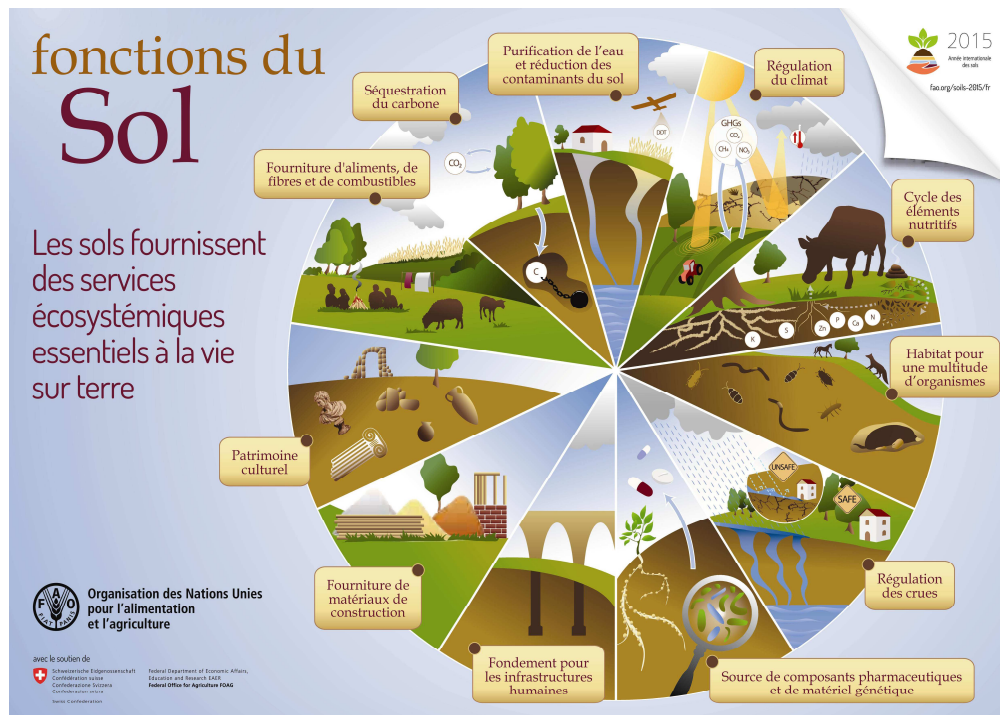
MINISTÈRE
DE LA TRANSITION
ÉCOLOGIQUE
ET SOLIDAIRE



Contexte

Dans un contexte de forte **consommation de sols**, naturels et surtout agricoles, la préservation des **sols en capacité d'assurer de multiples fonctions** en milieux urbain et périurbain, est un enjeu essentiel des décennies à venir (Bellec et al., 2015).

A l'échelle des territoires, une politique de gestion **durable des sols** devra nécessairement passer par leur prise en compte dans les **documents d'urbanisme**.



Hiérarchisation des fonctions

- Au regard des enjeux des territoires (ex : prévention des inondations , limitation des îlots de chaleur urbains, ...)
- Du développement de l'agriculture urbaine
- Préservation du secteur agricole
- Adaptation aux changements (climatique et sociaux)
- Pression démographique
- Développement de la trame verte et bleue,..

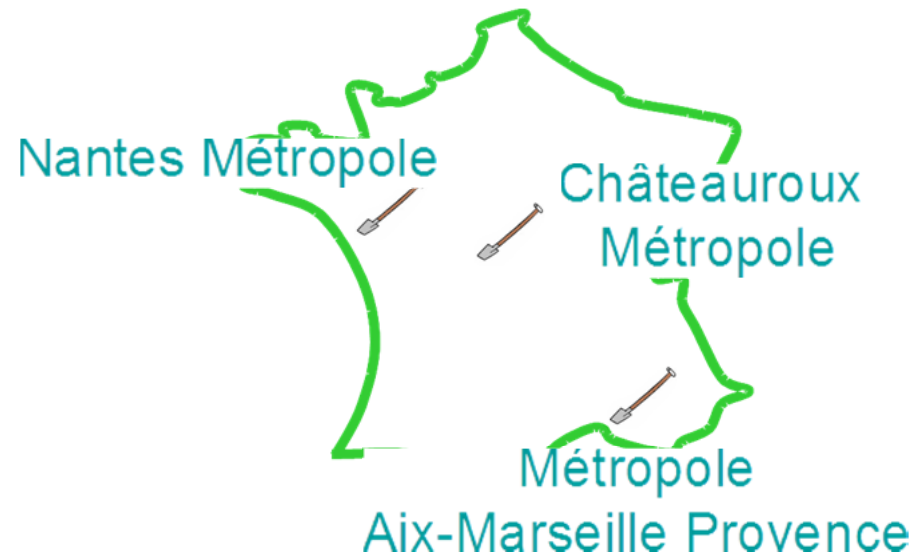
Objectifs

CO CONSTRUIRE avec un panel de collectivités volontaires,
support d'enjeux et de territoires contrastés,

Une méthodologie permettant d'intégrer la qualité des sols,

Tenant compte de leur multifonctionnalité.

TESTER LA MÉTHODE
avec trois collectivités partenaires



Attendus

PROPOSER des **jeux d'indicateurs simples ou intégrateurs**, utilisables aux moments clés de la démarche d'élaboration du PLUi :

- * lors de l'élaboration du PADD ;
- * pour le suivi de la mise en œuvre du projet.

DÉVELOPPER une/des méthodes permettant de **cartographier ces indicateurs**.

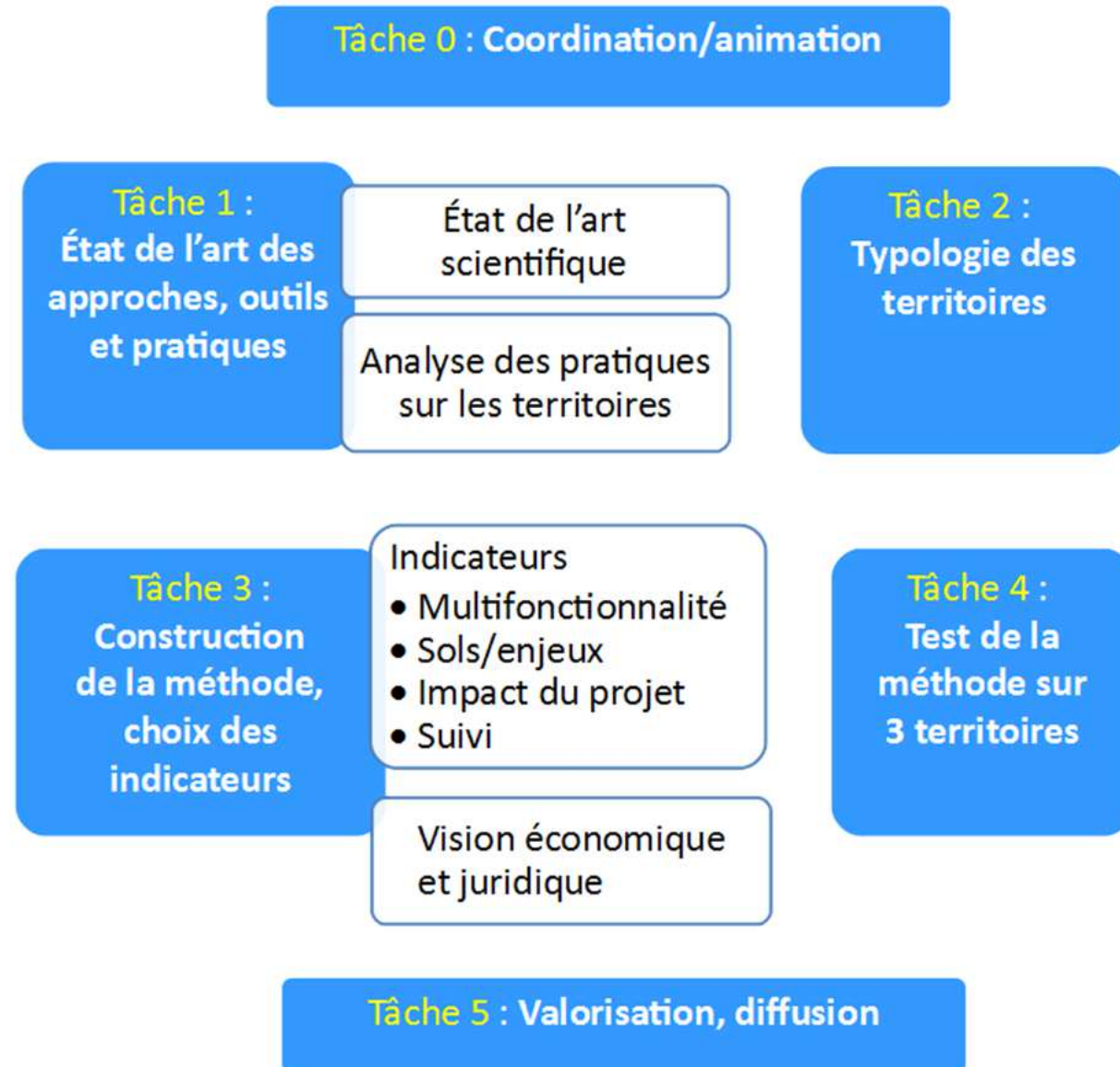
PRÉSENTER une revue des **données et paramètres disponibles** à mobiliser ou à acquérir.

ETUDIER les aspects **économiques et juridiques** de l'approche.

TESTER grandeur réelle le travail méthodologique avec trois collectivités partenaires.

PROPOSER des préconisations pour la **mise en œuvre opérationnelle**.

Le déroulé



Durée du projet : 2017 - 2020

Projet MUSE

Vers une prise en compte de la multi-fonctionnalité des sols dans les documents d'urbanisme

Merci de votre attention