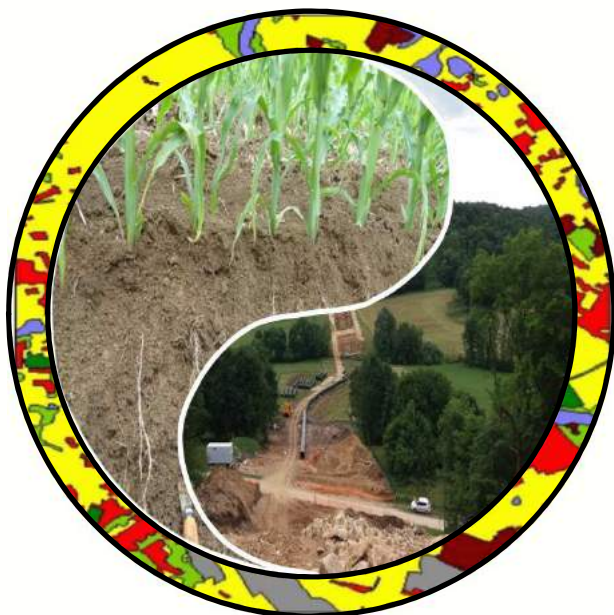


Les sols dans le cadre d'un grand chantier d'infrastructure



TERRES d'AVENIR

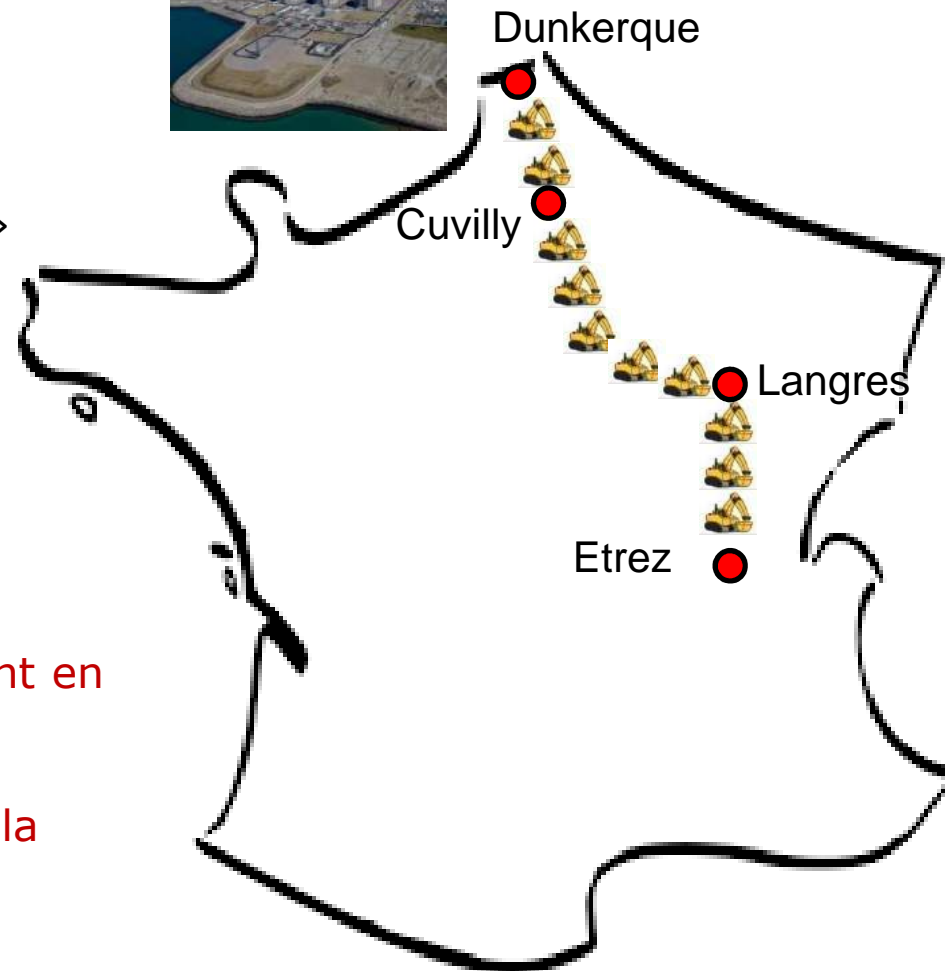
Arnaud JOUART

06 juin 2018

Contexte



- 2011 : Construction d'un terminal méthanier à Dunkerque
- 2014 : Chantier Haut de France II
- 2014-2016 : Chantier « Arc de Dierrey »
- 2017-2019 : Chantier « Val de Saône »



développer et sécuriser l'approvisionnement en gaz naturel de la France

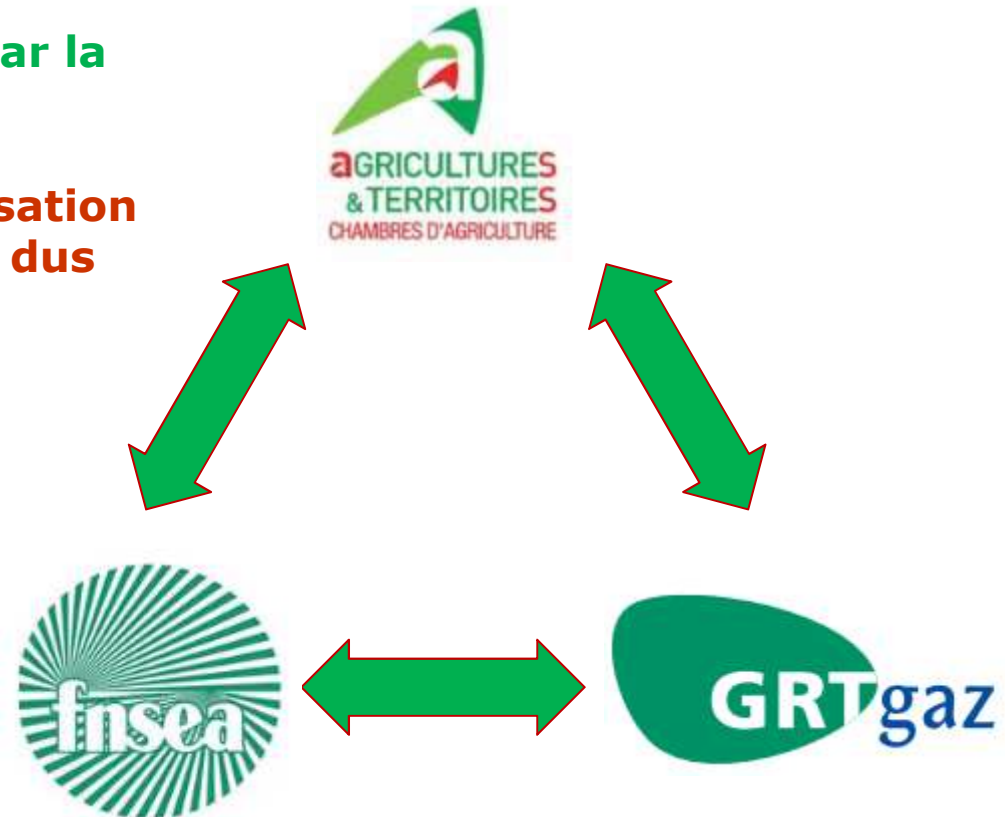
pallier à la dépendance énergétique de la France vis-à-vis de l'Europe

Contexte



Un accord national pour :

- **Limiter les contraintes créées par la construction de la canalisation,**
- **Définir les modalités d'indemnisation des servitudes et des dommages dus aux travaux,**
- **Faciliter les relations avec les propriétaires et les exploitants agricoles**



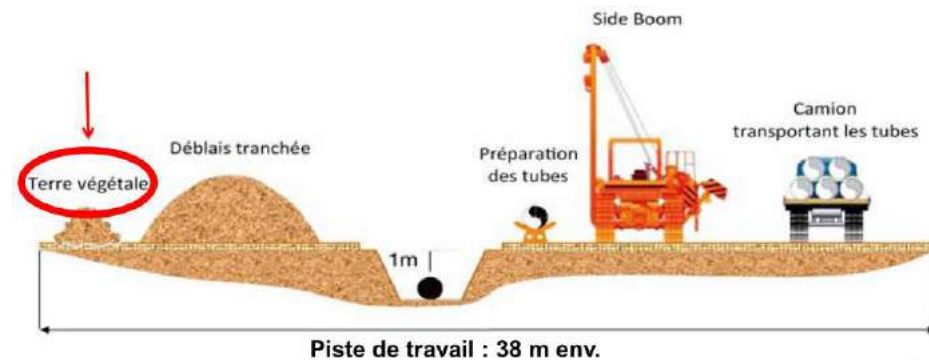
Un projet pour quel impact ?



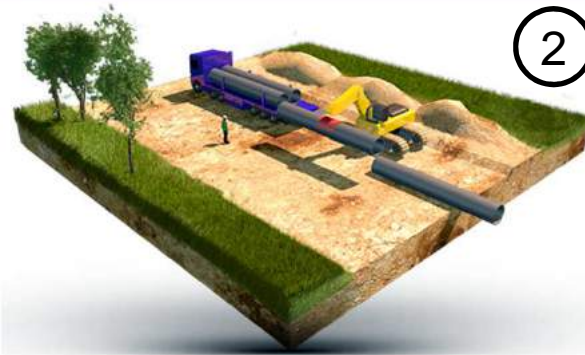
- Une reprise d'activité post-chantier



- Le projet arc de Dierrey impacte 38 m sur 309 km
→ **1 100 ha**



Etapes de pose du gazoduc



Le chantier vu du sol



Phase
préparatoire

- Cartographie du fuseau d'étude : largeur de 1 km → **30 000 ha (1/25.000ème)**
- Caractérisation du tracé de moindre impact

Phase
Chantier

- Suivi agro-pédologique

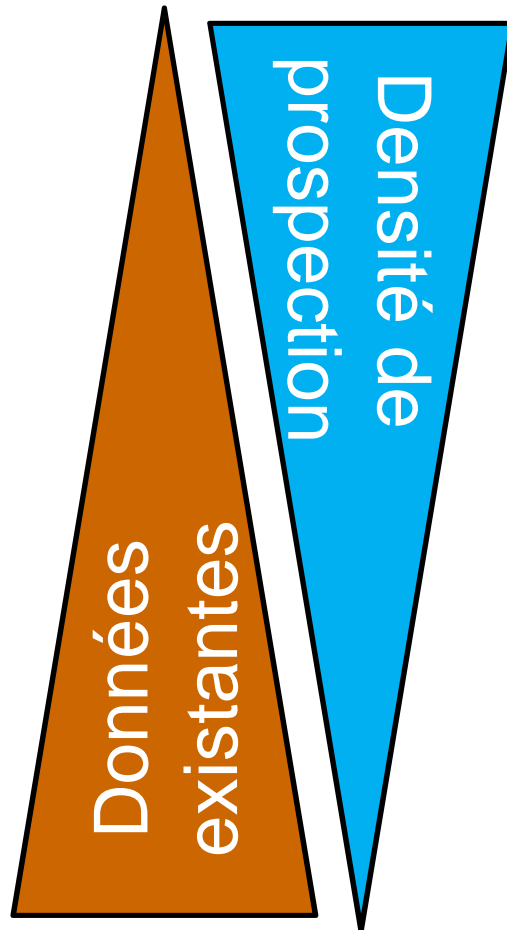
Phase
post-
chantier

- Suivi post-chantier

Une prospection variable



Phase préparatoire

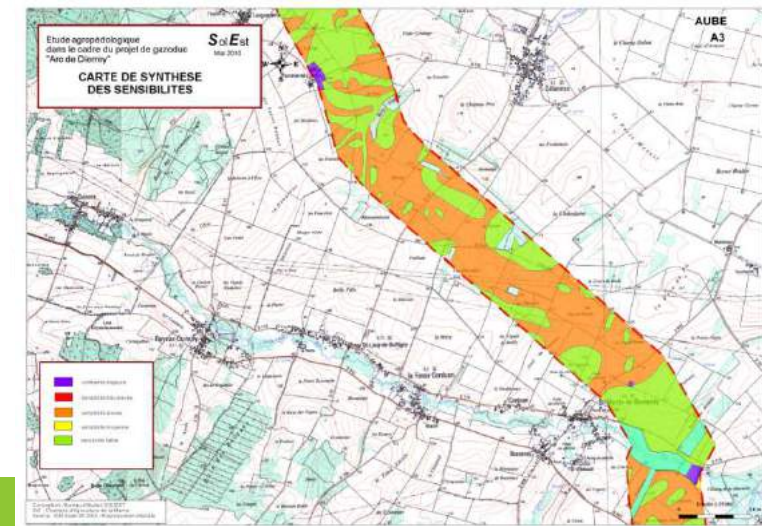
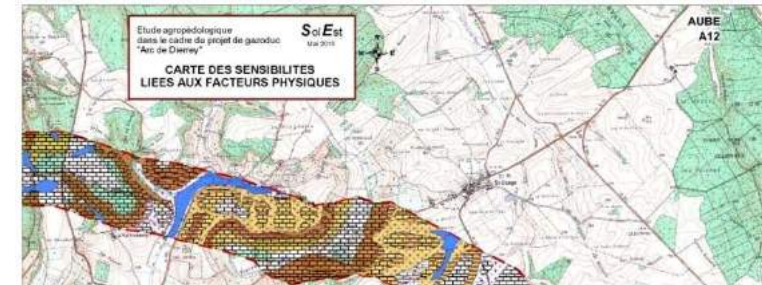
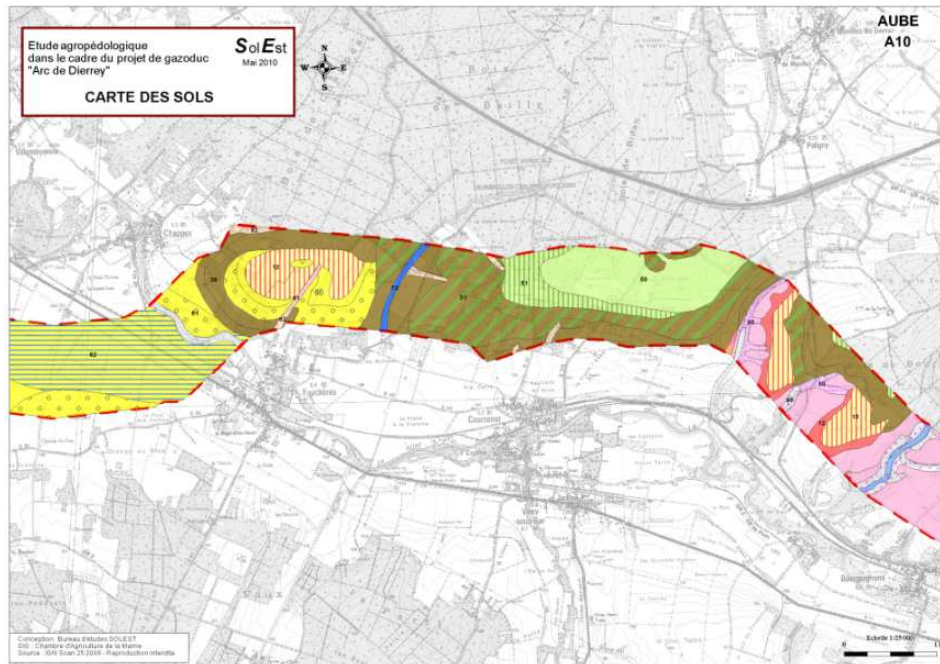


Haute-Marne – très peu de données existantes
Prospection : 1 sondage pour 23 ha

Seine-et-Marne – Quelques cartes de drainage
Prospection : 1 sondage pour 33 ha

Aube – carte pédologique 1/25.000ème
Prospection : 1 sondage pour 100 ha

Quels livrables ?



Quelles préconisations ?



Le tri de terres

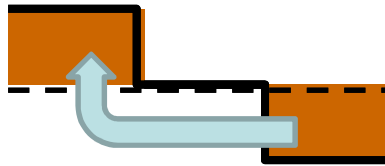


- Trois niveaux de différenciations possibles :
A – B – C
- Une séparation physique de la terre végétale et des horizons sous-jacents

Quelles préconisations ?



La prévention contre le tassement



- Prise en compte de l'état d'humidité
- Utilisation de plats-bords
- Renforcement de la piste de roulement

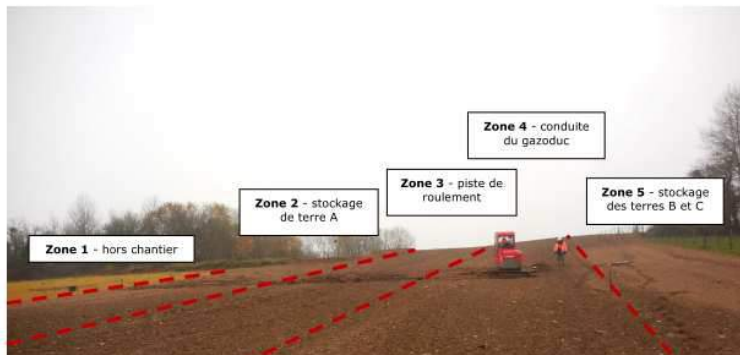
Le suivi agro-pédologique



Vulgariser les connaissances pédologiques pour sensibiliser les équipes

Veiller au respect des préconisations et les adapter au besoin

Expertise remise en état : humidité, pierrosité, décompaction, risques d'érosion



Expertise en cas de différent entre des acteurs

Données acquises lors de la phase chantier

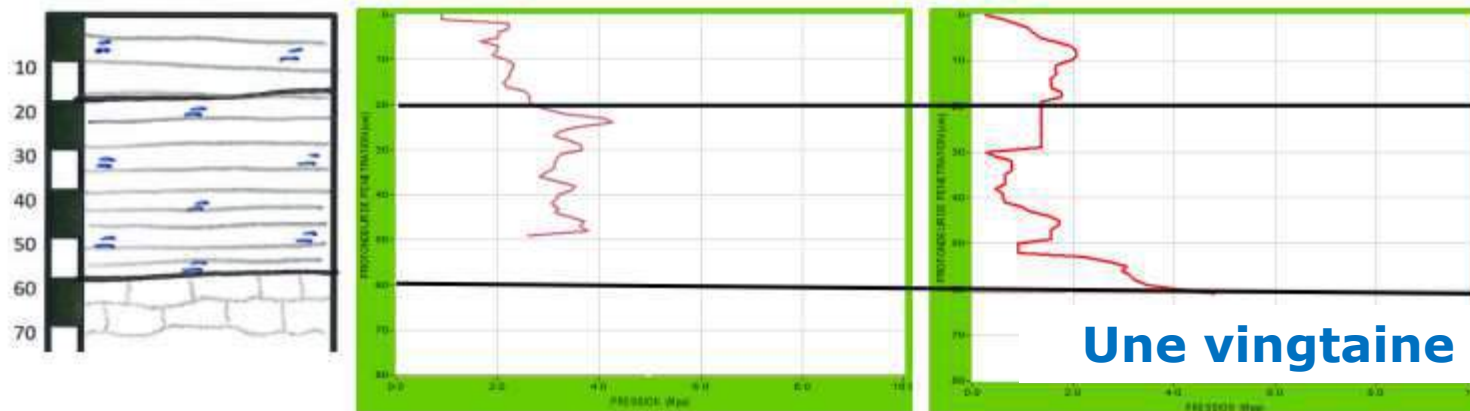


Figure 6 : Profils de pénétrométrie réalisés sur sol brun calcaire colluvial avant travaux (graphique de gauche) et après travaux (graphique de droite)

Bilan



- Une progression dans la volonté de préserver les sols « Par rapport à celle de 1977, c'est pas pareil » exploitant agricole. 2015
- Des opportunités de prospection ?
- Quels liens avec les bases de données nationales ?



Merci de votre attention

