

Connaissances des sols du territoire Grand Est: offre et demandes

Sophie Maillant et Joëlle Sauter

séminaire IGCS - 5 juin 2018

TERRES d'AVENIR



Etat des connaissances

Des données nombreuses

En base de données ou à saisir

Des outils de consultation



1. Etat des connaissances



- Grand Est

- 5 700 000 ha, dont 1/3 de forêts
- 10 départements
- 5 554 645 habitants (2014)



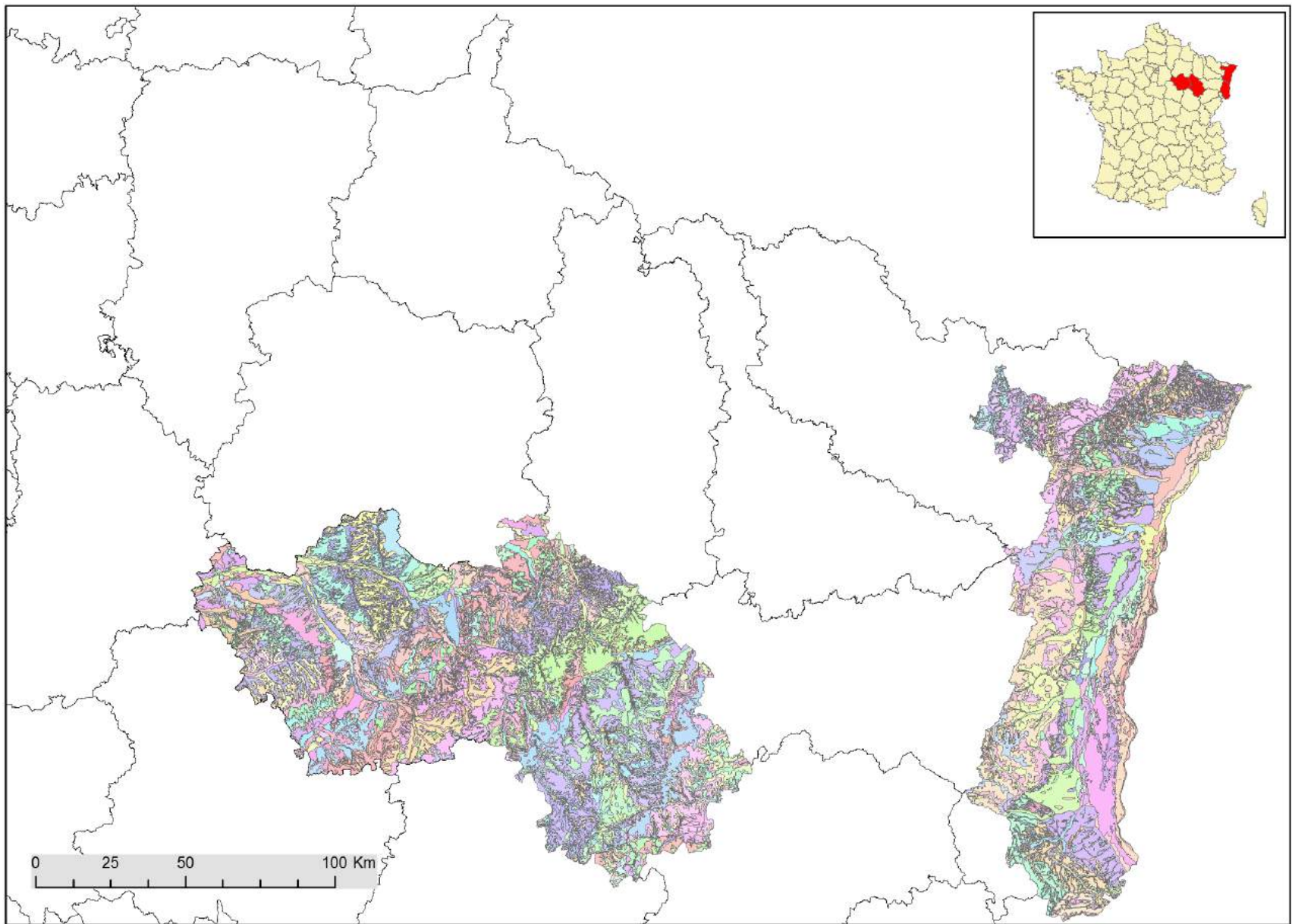
- Un référentiel régional pédologique pour le Grand Est

- en Lorraine
- en Alsace
- en Champagne-Ardenne

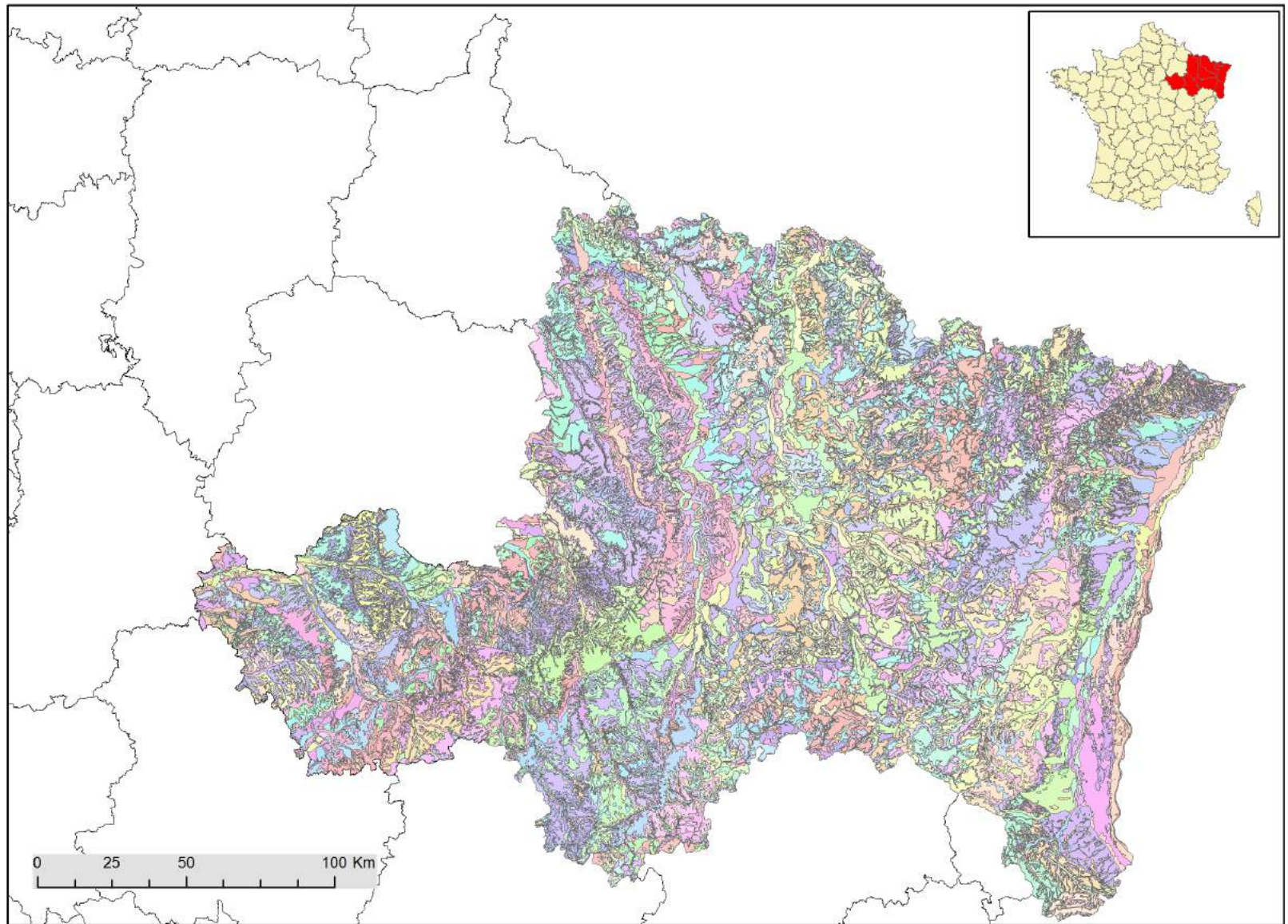
Inventaire
Gestion et
Conservation des
Sols

IGCS

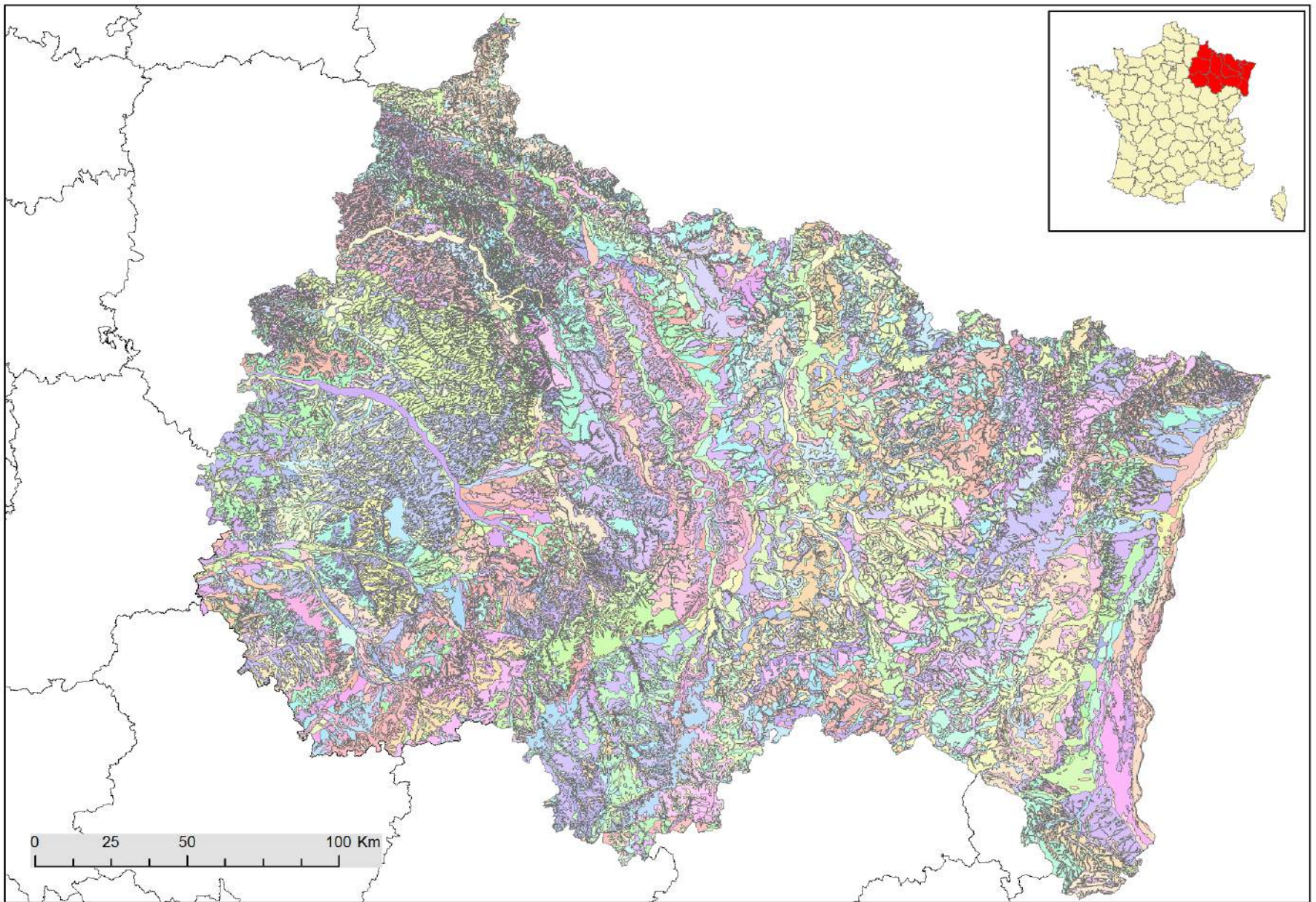




Le trio gagnant en 2013



Un gros morceau en plus en 2015

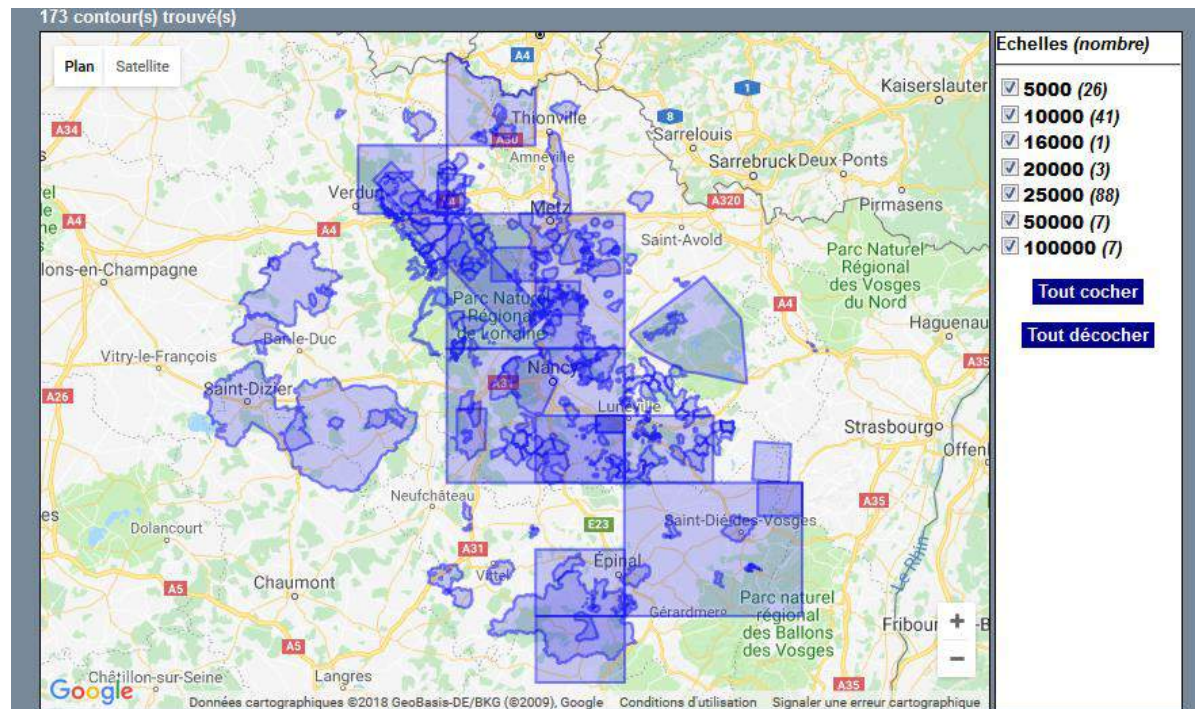


La famille au complet fin 2017

1.1. Etudes disponibles en Lorraine : inventaire



- RRP
- 513 études avec ou sans représentation cartographique, certaines au format DONESOL

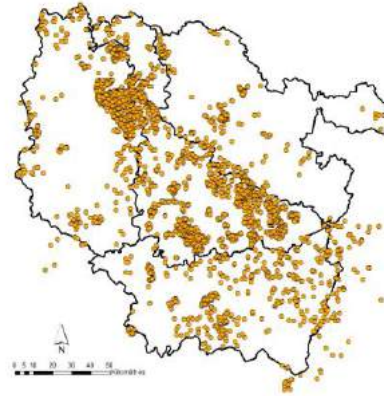


Extrait du répertoire REFERSOL

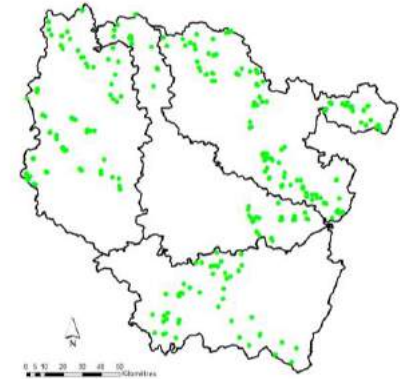
1.1. Répartition des données ponctuelles en Lorraine



- 3000 profils « anciens » saisis sous DONESOL pour le RRP provenant de 250 études



- 280 profils ouverts pour le RRP

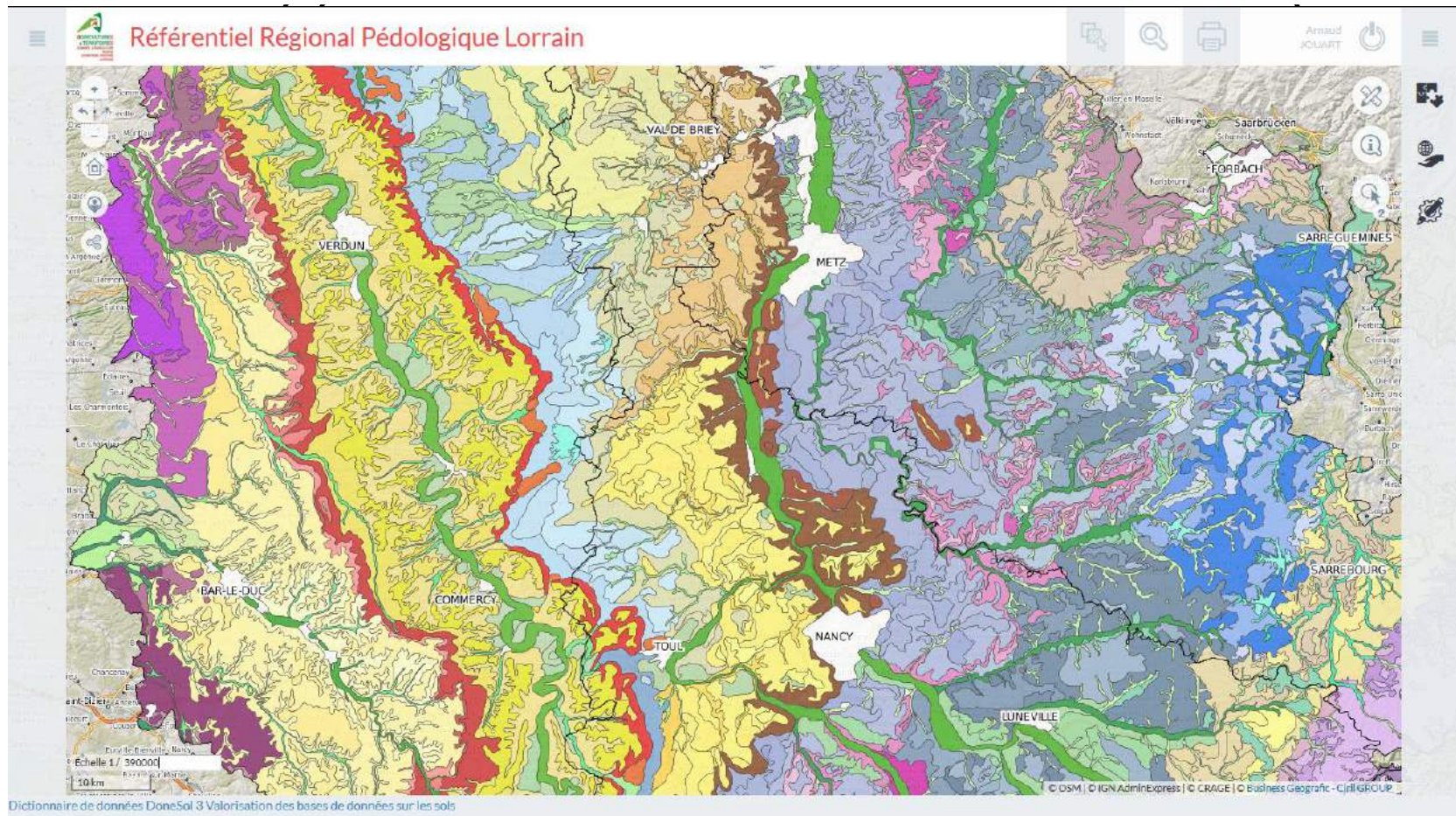


- Encore 1900 profils à capitaliser, (France entière) dans les archives INRA à Champenoux (J.Levillain), dans 60 études forestières (1955 à 2017)

1.1. Données disponibles en Lorraine: mise à disposition



- RRP (graphique et BDD) en cours de mise à disposition:



1.2. Données disponibles en Alsace



Base de données avec **plusieurs niveaux de précision** du 1/25 000ème au 1/250 000ème (programme IGCS)



Élaborée par l'ARAA de 1995 à 2017, transférées à la Chambre Agriculture Grand Est en 2018



Séminaire IGCS 5 juin 2018

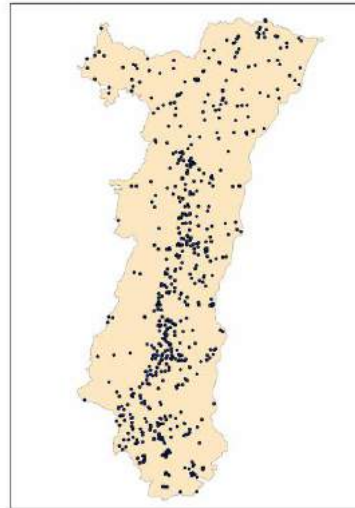


1.2. Données disponibles en Alsace

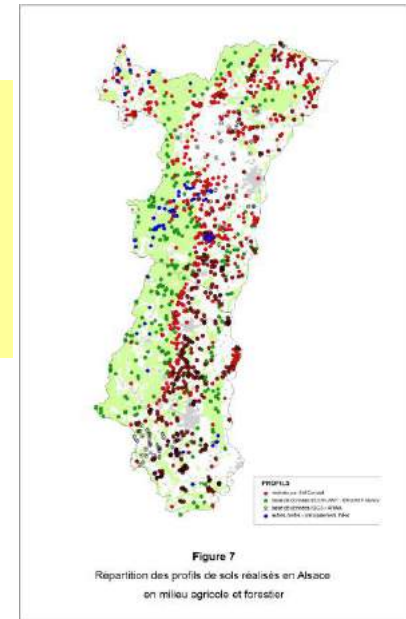
Pour 830 000 ha

Un peu plus de 700 profils en BDD

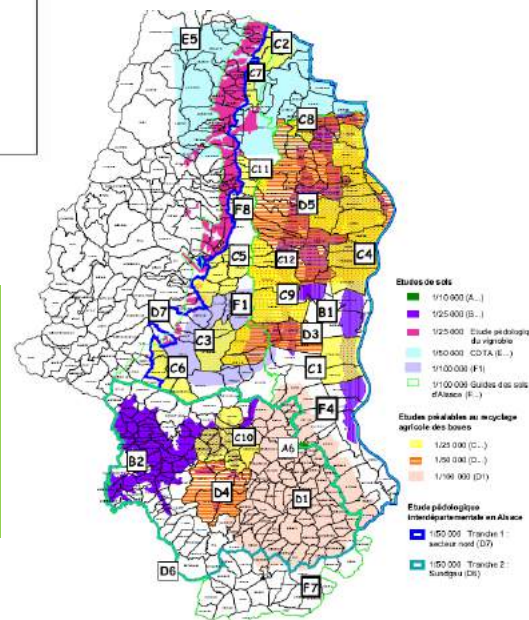
Profils saisis dans DONESOL



Environ 2000 profils, localisés, décrits et analysés pour la plupart qui pourraient encore être saisis



Encore un grand potentiel d'études à diverses échelles numérisables

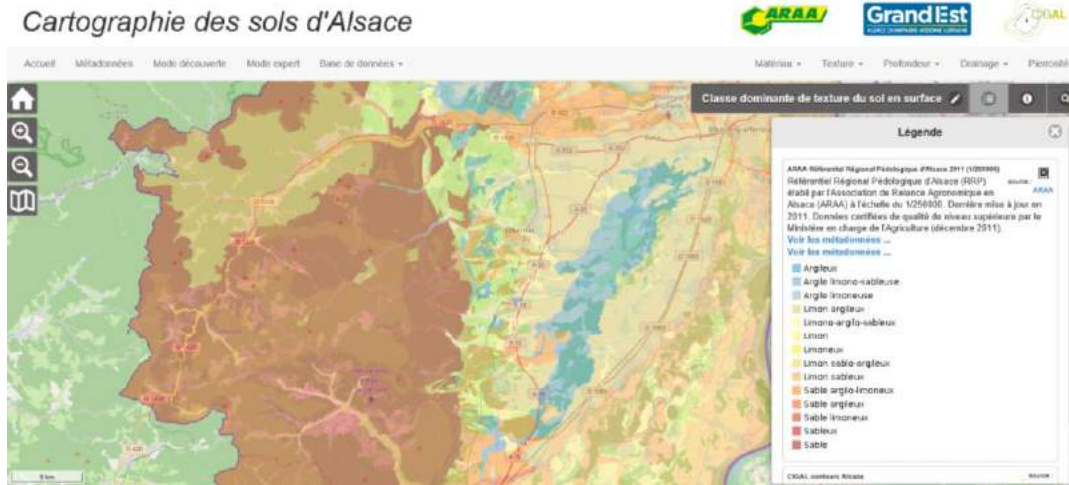


Carte des études existantes pour le département du Haut-Rhin

1.2. Des outils de mise à disposition en Alsace



sur l'infrastructure de données géographiques GeoGrandEst



Affichage de cartes thématiques

- matériau parental
- cailloux
- drainage interne
- profondeur de sol
- texture

Accès libre

sur la plateforme Websol

Consultation du détail des types de sols
Interrogation **de tous les paramètres**
décrivant les types de sols (requêtes)

<http://alsace.websol.fr/>

Accès libre ou réservé



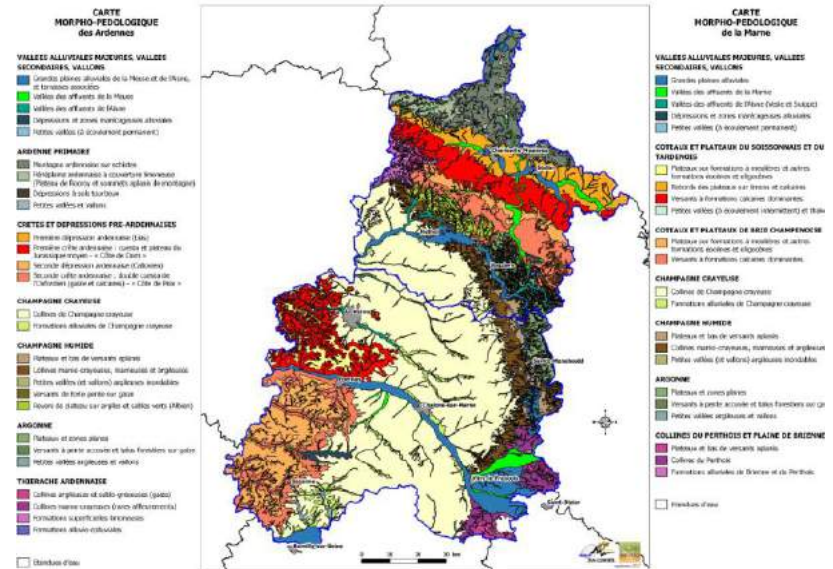
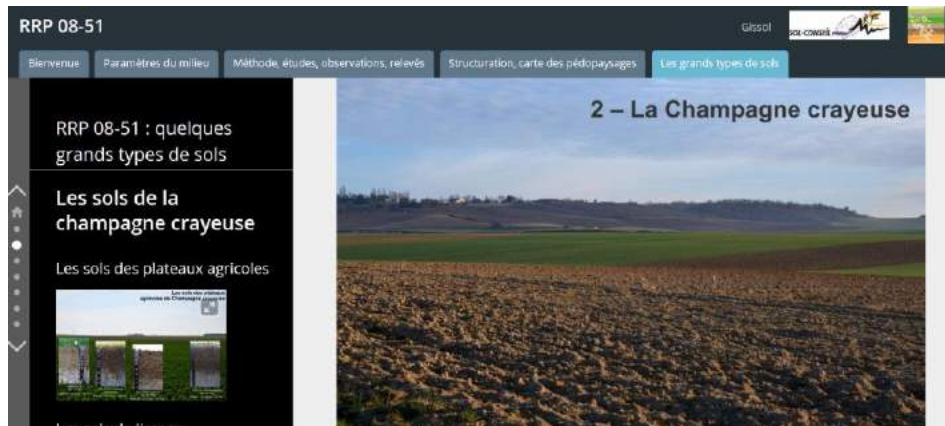
1.3. Données disponibles en Champagne Ardennes



Des Référentiels Régionaux Pédologiques gérés par divers acteurs

✓ **Marne et Ardennes (DRAAF)**, expertisés début 2018 et label à venir

• Une présentation interactive proposée par Sol Conseil et ASUP

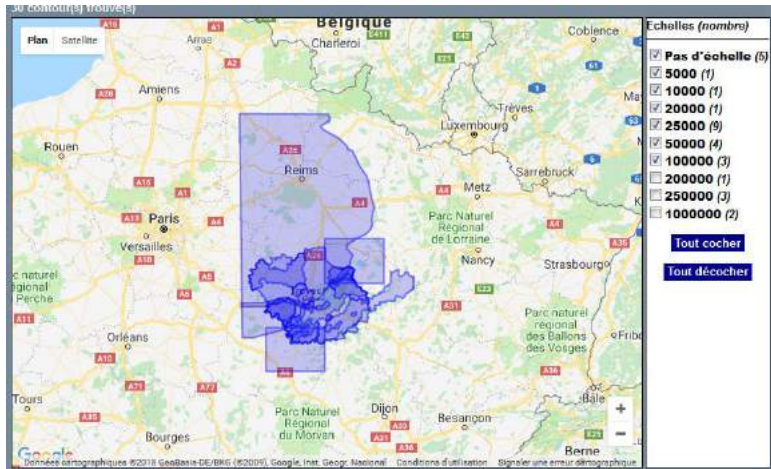


✓ **Haute Marne et Aube (INRA unité Infosol)**

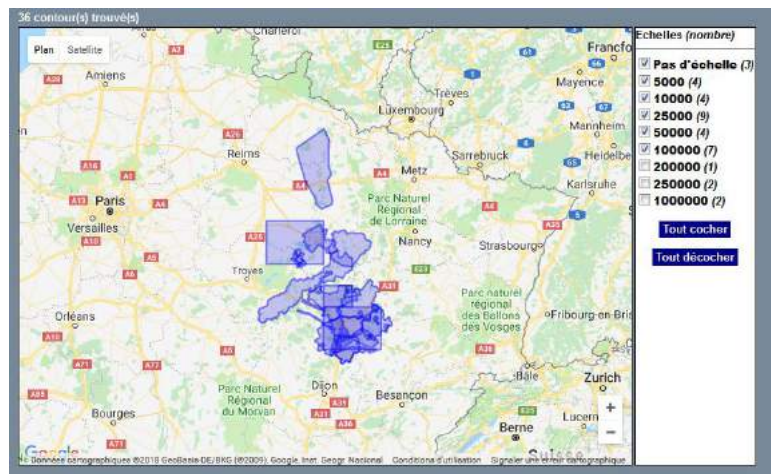
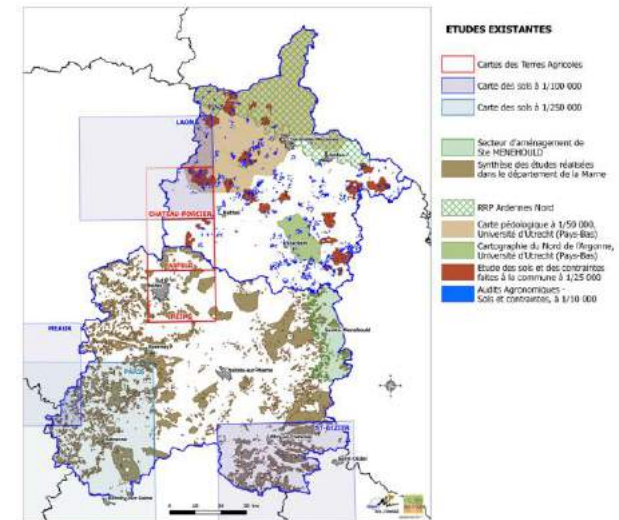
1.3. Données disponibles en Champagne Ardennes



Aube: département 1/25000



Inventaire Marne et Ardennes préalable au RRP



• Haute-Marne: beaucoup de petites études



2. Quelles demandes ?

Des utilisateurs variés

Des demandes diversifiées

Des modalités de réponses adaptées



2.1. Bilan du séminaire 2015 à Laxou

« 1001 usages des données sol »



- 100 personnes.
- 46 Questionnaires remplis
 - Demande d'un séminaire annuel (!)
 - Plus d'information sur la biodiversité des sols...
 - Pour beaucoup, découverte des BDD sol et de la « communauté »
- => davantage de communication sur l'existence de ces données.



2.1. Bilan du séminaire 2015

« 1001 usages des données sol »



Thématiques d'intérêt:

- biodiversité du sol

- stockage de carbone, bilan humique, fertilité des sols

=> Thématique « données sol et agronomie » + atelier

- liens avec études paysagères et avec les projets d'aménagement

- évaluation de la multifonctionnalité des sols, vis-à-vis des services écosystémiques

=> Thématique « gestion des sols dans les espaces urbains et péri-urbains »

- qualité de l'eau, transferts nitrates et PP

- potentialités /adéquation/sensibilité du sol en relation avec différentes occupations du sol, de la parcelle au territoire

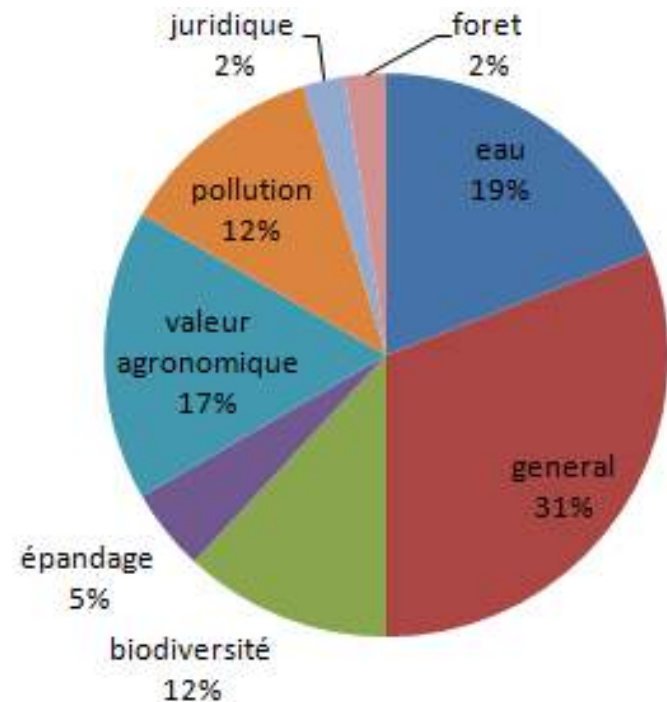
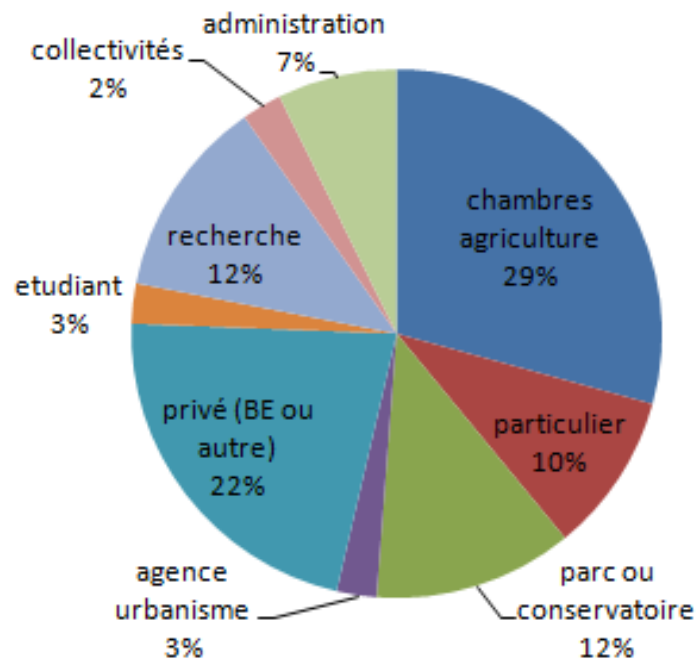
- lien terrain/RRP

=> Thématique « gestion des enjeux de territoire »



2.2. Demandes d'accès au données en lorraine

- Nb de demandes: 5 à 20 par an
- Organismes et thématiques de 2014 à 2017 en lorraine



2.2 Des demandes en Alsace

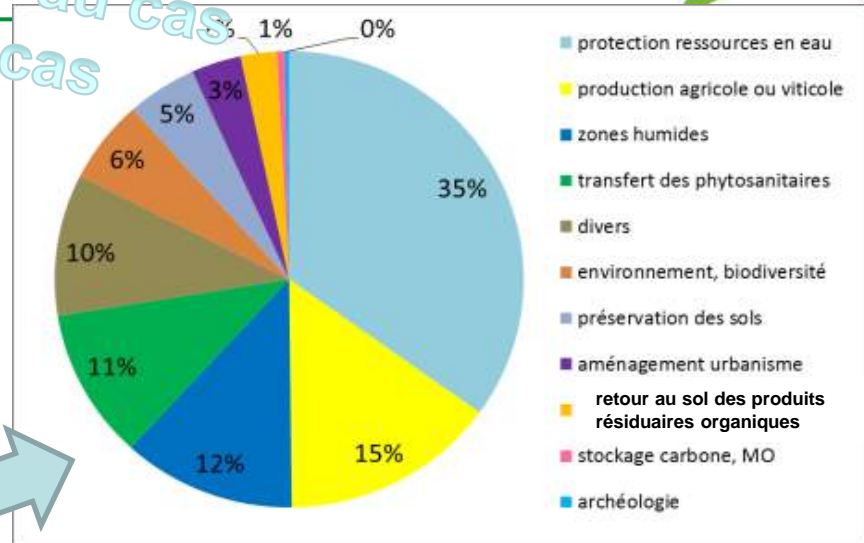


Traitées au cas par cas

Une trentaine de demandes par an

- Des thématiques variées mais l'aquifère rhénan, déterminant en Alsace,
- Des utilisateurs d'origines diverses

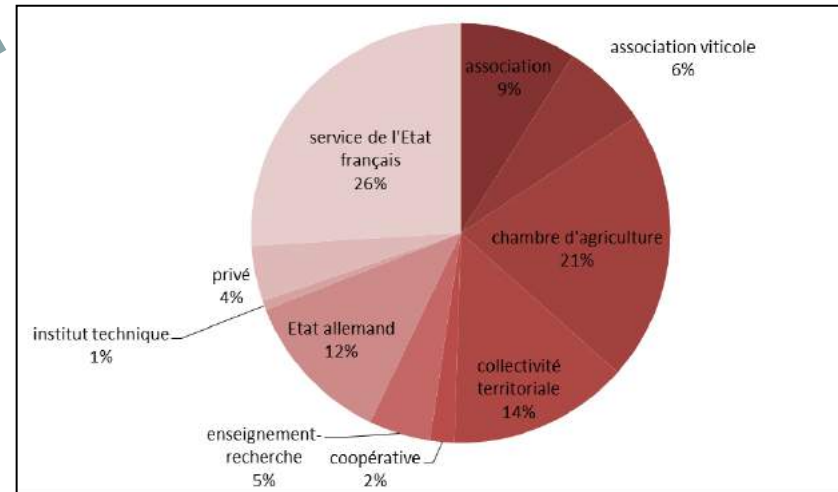
Établi sur la base d'un enregistrement du temps passé pour répondre aux demandes sur 14 ans



Certaines demandes encore difficiles à satisfaire

Aménagement du territoire (prise en compte des multiples fonctions des sols)

Support pour le conseil agronomique à la parcelle



2.2 Diverses façons de répondre aux demandes



- De la simple fourniture d'informations à la prestation facturée pour le temps passé

- Des traitements cartographiques, des techniques de diagnostic terrain

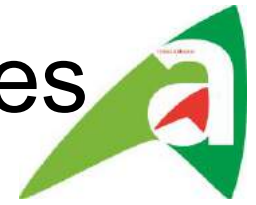
=>des expertises

=>des formations



- Une organisation régionale en cours suite à la restructuration

Perspectives...de nombreuses pistes



- **Améliorer les données existantes:**

- ✓ Harmonisation des RRP aux frontières (cf présentation Infosol)
- ✓ Mise en cohérence des RRP au cœur des bases de données
- ✓ Capitalisation des études anciennes et profils existants (cf 100000 Nancy)
- ✓ Enrichissement en données sols sur des territoires à enjeu

- **Diffuser les informations (cf dernière session):**

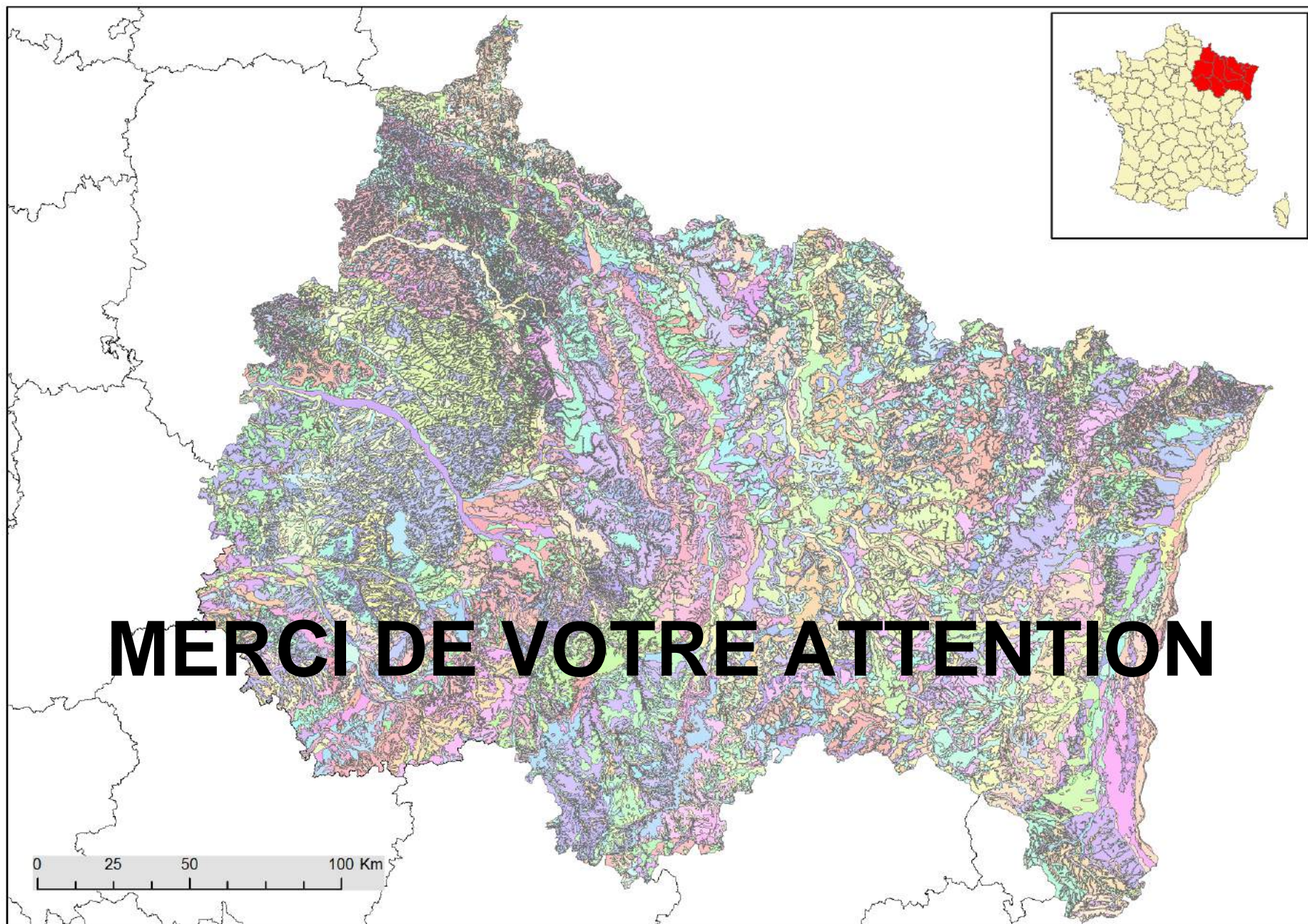
- ✓ Porter à connaissance, informer
- ✓ Mettre en commun les outils, les savoirs faire...



- **Utiliser les informations (objectif du séminaire...)**

- ✓ Recueillir les attentes des utilisateurs
- ✓ Développer des applications adaptées aux besoins
- ✓ Former à l'utilisation des données sols
- ✓ Des typologies agronomiques Typterres pour tout le Grand Est?

Groupe sol constitué de conseillers référents dans chaque chambre dep. d'agriculture du Grand Est



MERCRI DE VOTRE ATTENTION