



Le programme Inventaire Gestion et Conservation des Sols IGCS

Bertrand Laroche - Anne Richer de Forges

Séminaire IGCS – Nancy – 05/07 juin 2018

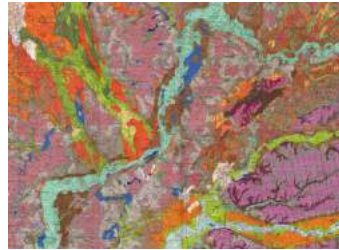
Inventaire, Gestion et Conservation des Sols

Constitution de bases de données sur les sols et leur répartition géographique

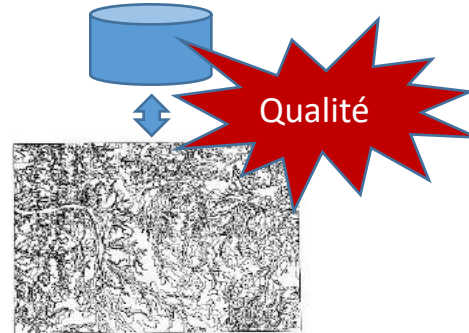
Les différents objectifs d'IGCS :



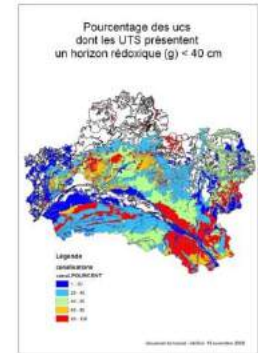
Identification, définition et localisation des types de sols



Elaboration de documents cartographiques



Production de données de qualité

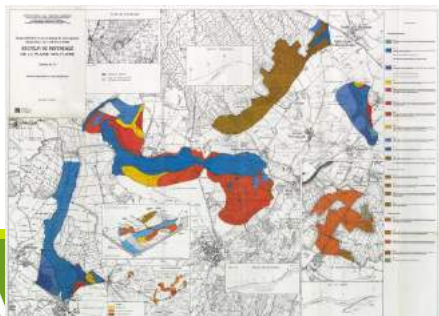
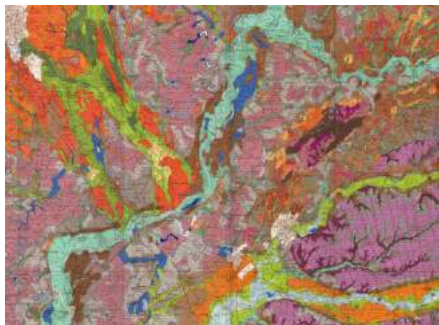
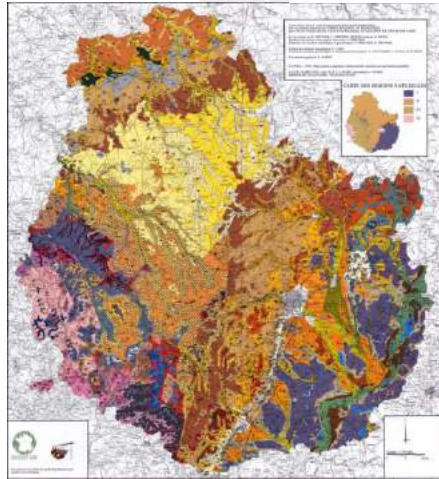


Valorisation par des thématiques

- Il s'inscrit dans le long terme (capitalisation progressive des données anciennes et nouvelles)
- Il est multi-échelle
- Il capitalise les données sol de toutes origines : vous pouvez tous contribuer à son enrichissement
- Il utilise d'un même langage pédologique : DONESOL
- Il s'appuie sur un réseau de partenaires (extérieurs à l'INRA)
- Il a un cadre scientifique national normé, avec un appui technique d'InfoSol, des procédures de vérification

Inventaire, Gestion et Conservation des Sols

Spécificités du programme



I G C S → multi-échelle

D
O
N
E
S
O
L

Référentiel Régional
Pédologique
RRP

1/250 000
Aide à la décision au niveau
national, régional et
départemental (zonage des
zones défavorisées
simples...)

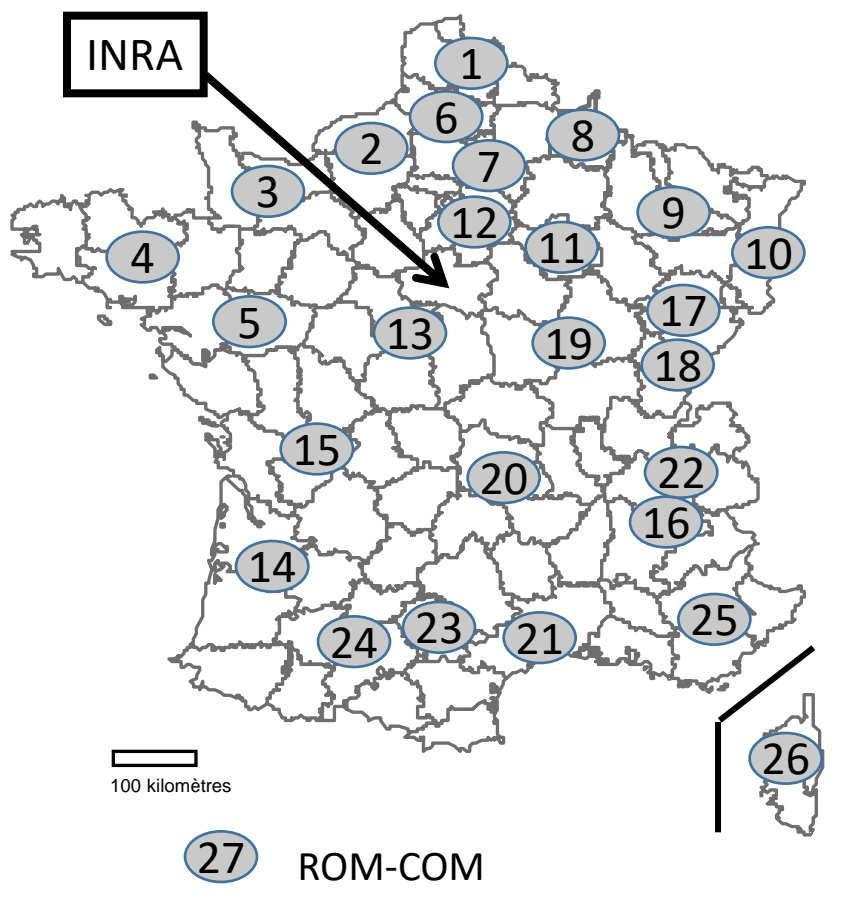
Connaissance
Pédologique de la
France
CPF

1/100 000 au 1/50 000
Utilisation sur des
communes, sur des bassins-
versants, délimitations de
terroirs

Secteur de Référence
SR

≥ 1/10 000
Utilisation directe au
niveau de la parcelle
(drainage, agriculture de
précision, choix de
variétés, ...)

INRA

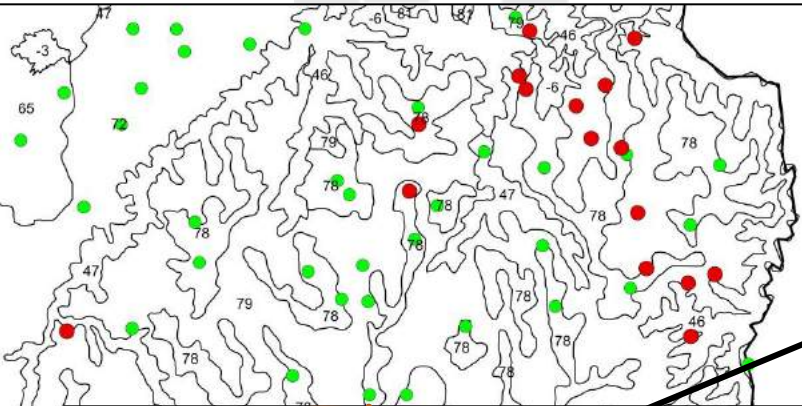


- 8 Chambre d'Agriculture des Ardennes
- 9 } Chambre Régionale d'Agriculture Grand Est
- 10 }
- 11 Chambre d'Agriculture de l'Aube
- 12 Chambre d'Agriculture de Seine-et-Marne
- 13 Chambres d'Agriculture de la région Centre-Val-de-Loire
- 14 BORDEAUX SCIENCES AGRO
- 15 Chambre Régionale d'Agriculture Nouvelle Aquitaine
- 16 Chambre d'Agriculture de l'Isère
- 17 Chambre Régionale d'Agriculture Bourgogne Franche-Comté
- 18 Université de Franche-Comté
- 19 AGROSUP (Institut national supérieur des sciences agronomiques, de l'alimentation et de l'environnement)
- 20 VetAgro Sup Campus Agronomique de Clermont-Ferrand
- 21 OPENIG – INRA Montpellier
- 22 Chambre Régionale d'Agriculture de Auvergne-Rhône-Alpes
- 23 Chambre d'Agriculture du Tarn
- 24 Ecole Nationale Supérieure Agronomique de Toulouse (ENSAT)
Laboratoire Ecologie Fonctionnelle et Environnement (ECOLAB)
- 25 Société du canal de Provence
- 26 Office du Développement Agricole et Rural de Corse
- 27 Institut de Recherche pour le Développement

- 1 Yncréa Hauts-de-France
- 2 Conservatoire d'Espaces Naturels
- 3 Société d'Aménagement Foncier et d'Établissement Rural (SAFER) – Université de Caen
- 4 AGROCAMPUS Ouest –site de Rennes (Formation et Recherche)
- 5 AGROCAMPUS Ouest –site d'Angers (Formation et Recherche)
- 6 Chambre d'Agriculture de la Somme
- 7 Institut Polytechnique UniLaSalle

27 ROM-COM

Données surfaciques / données ponctuelles

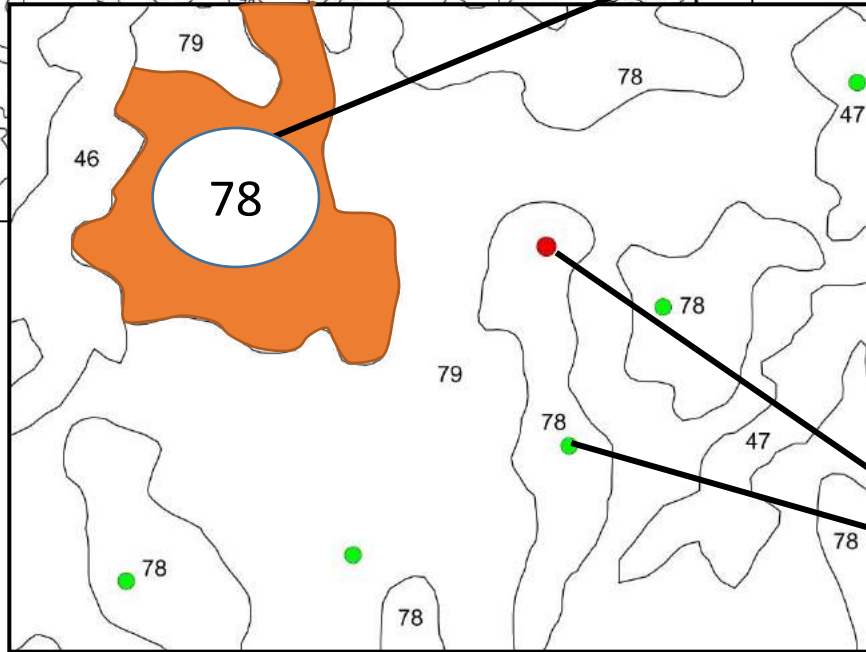


Données surfaciques issues de l'observation du terrain et du travail de synthèse du pédologue

Chaque polygone est identifié par un numéro d'UCS ou Unité Cartographique de Sol

Seul lien entre la couche graphique et la base de données

78



Chaque UCS est caractérisée par un ou plusieurs types de sol ou Unités Typologiques de Sol (UTS)

Les UTS ne sont pas représentées graphiquement elles sont décrites par des strates

Données ponctuelles caractérisées

par leurs coordonnées X, Y

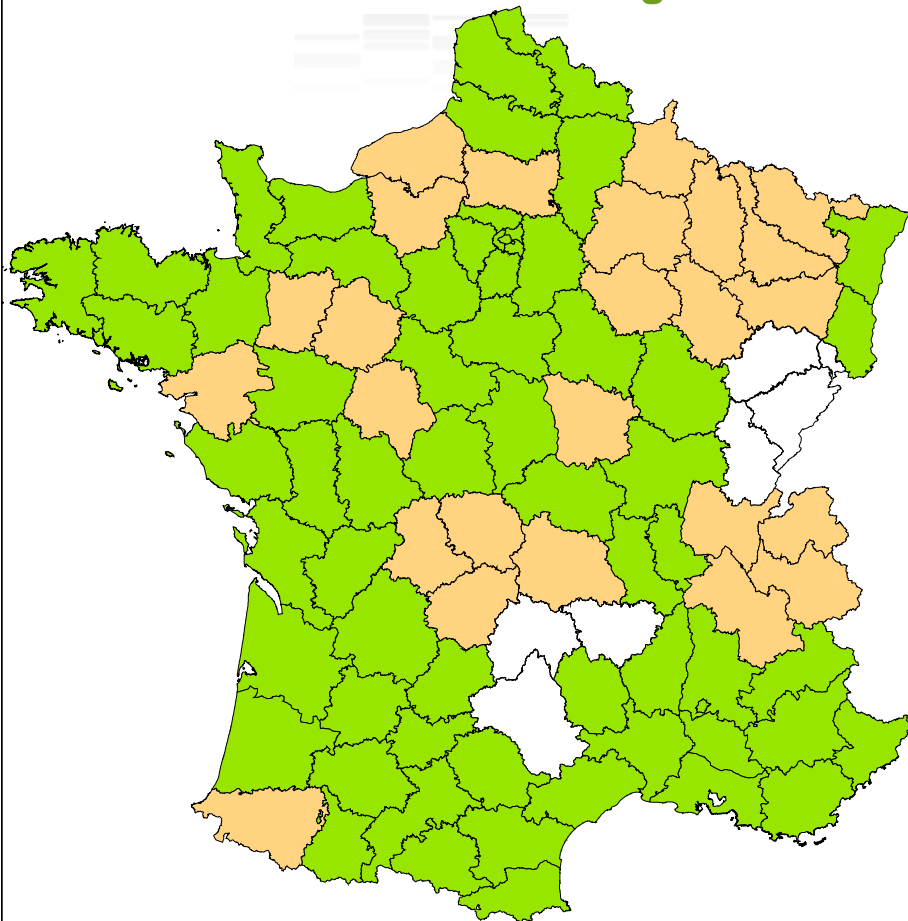
Sondages (points verts)




Fosses pédologiques (points rouges)

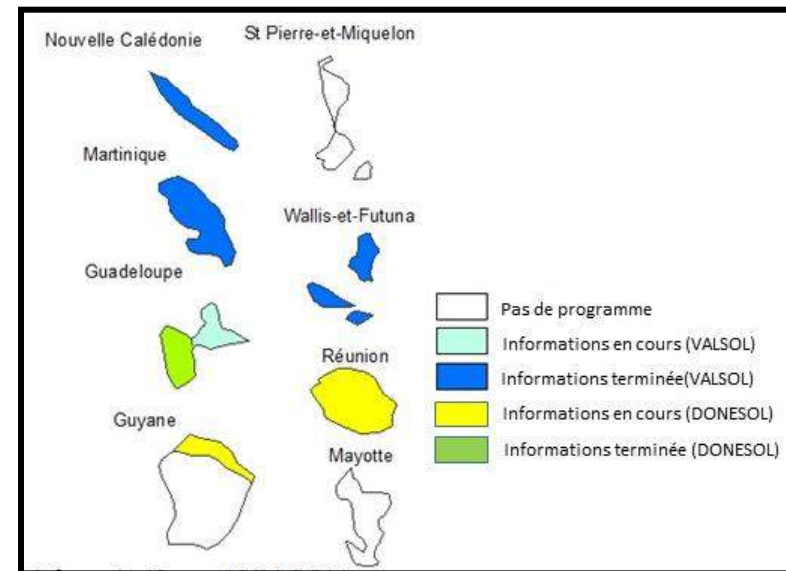
Description et analyse des horizons

Inventaire, Gestion et Conservation des Sols (IGCS)

Volet Référentiel régional Pédologique



-  en cours
-  RRP achevé et vérifié
-  RRP expertisé, avec niveau de qualité

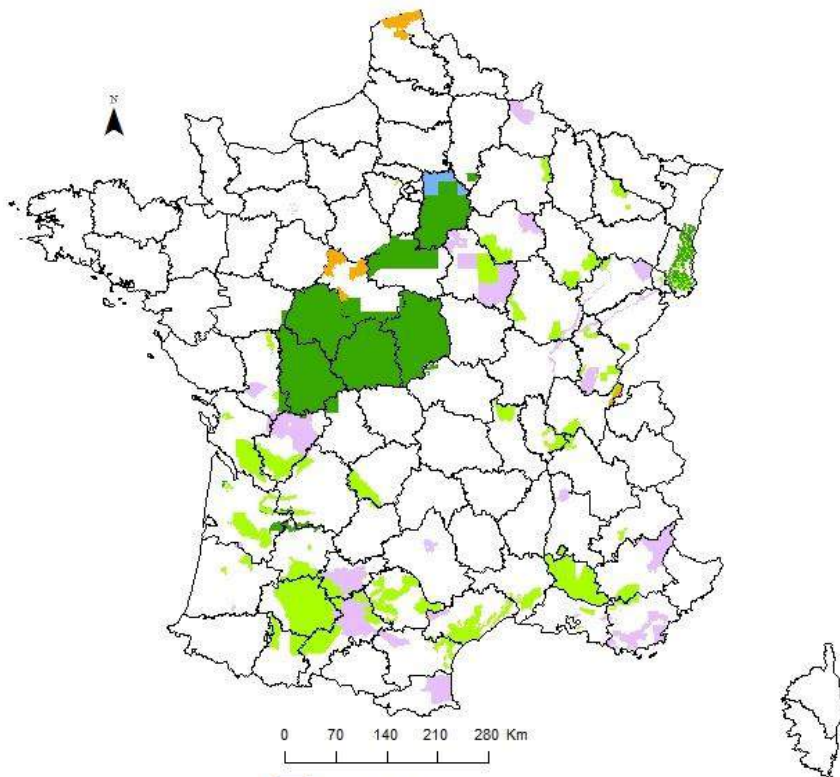


-> un travail d'harmonisation est en cours

Inventaire, Gestion et Conservation des Sols (IGCS)

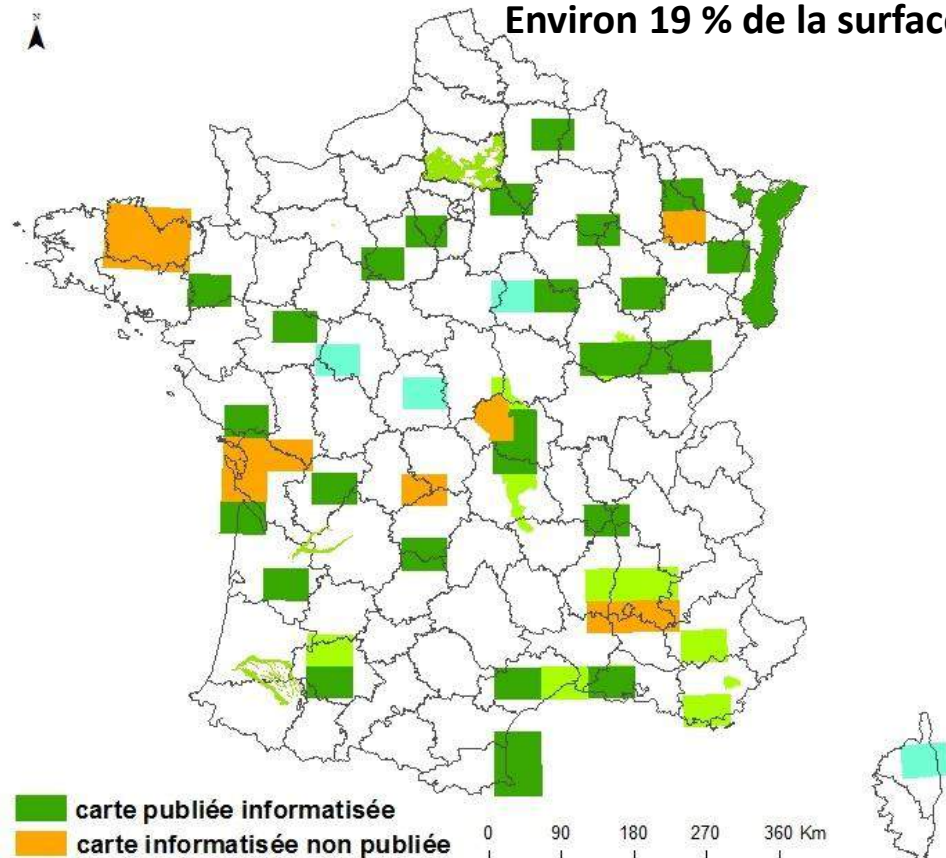
Volet Connaissance Pédologique de la France 1/50 000 à 1/100 000

1/50 000
Environ 15 % de la surface



- carte publiée informatisée
- carte informatisée non publiée
- carte publiée non informatisée
- levés terminés, pas d'informatisation
- levés en cours

1/100 000
Environ 19 % de la surface



- carte publiée informatisée
- carte informatisée non publiée
- carte publiée non informatisée
- carte non publiée - informatisation en cours
- levés terminés, pas d'informatisation
- levés en cours

=> Acquisition en cours

=> Capitalisation de l'existant

Des outils dédiés aux données Sol.

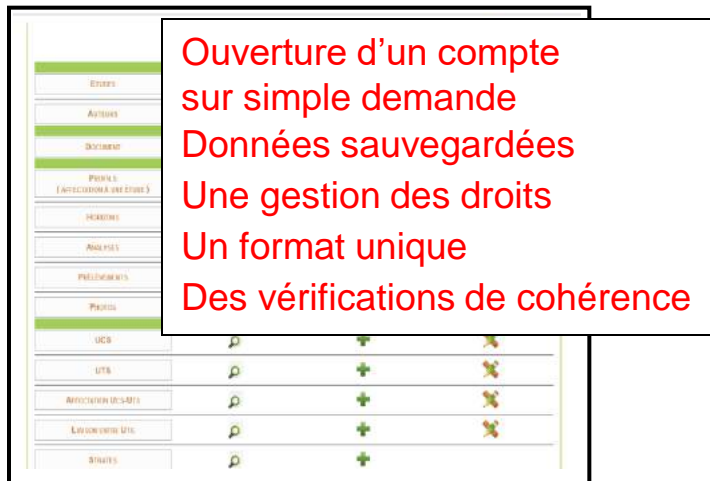
REFERSOLS : outil de recherche d'études pédologiques



Infos générales >>>
Disponible en cartothèque : oui
Données présentes dans la base Donosol : oui
Departement(s) >>>
COTE-D'OR 21 830600 ha
Autour(s) >>>
CHRETIEN INRA-UNIVERSITE BOURGOGNE DIJON
MELNIER INRA-UNIVERSITE BOURGOGNE DIJON
Organisme(s) >>>
Institut National de la Recherche Agronomique - DIJON

- Identification d'une étude existante
- Envoi d'un message à infosol@orleans.inra.fr avec le n° de l'étude
- Indication des modalités de mise à disposition :
 - Envoi des données
 - Renvoi vers le propriétaire de l'étude

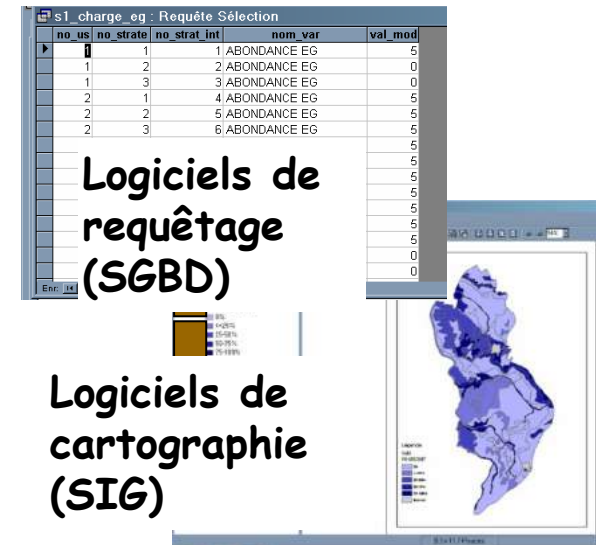
Un logiciel de saisie sous Internet: DoneSolWeb



Ouverture d'un compte sur simple demande
Données sauvegardées
Une gestion des droits
Un format unique
Des vérifications de cohérence

Possibilité d'exports

Saisie et manipulation des données



Logiciels de requêtage (SGBD)

Logiciels de cartographie (SIG)

ApplicaSol : <https://www.gissol.fr/outils/applicasol-342>

Un accès et une formation gratuite à DoneSol : <https://www.gissol.fr/outils/>

Des perspectives

- Finaliser les derniers RRP (Auvergne) et leur harmonisation -> [présentation 05/06](#)
- Poursuivre la capitalisation des données existantes ([exemple Nancy -> présentation 05/06](#))
- Poursuivre l'acquisition des données à des échelles plus fines que le RRP (1/50000 ; secteurs de référence...)
- Renforcement des outils de communications, des formations, ... -> [présentations 06/06](#)
- Visualisation des RRP sur le géoportail -> [présentation 06/06](#)
- Une meilleure connaissance, appropriation et utilisation des données acquises
- Poursuite ou initiation de chantiers :
 - La cartographie traditionnelle
 - La récupération des données -> [présentation 05/06](#)
 - Les données forestières -> [session 05/06](#)
 - En agronomie -> [session 05/06](#)
 - Secteurs de références : Aire d'alimentation de captage -> [présentation 06/06](#)
 - Péri-urbain et l'urbain -> [session 06/06](#)
 - Cartographie des Sols à Modélisation Statistique -> [présentation 05/06](#)
 -

Des interrogations

- Manque de lisibilité des données auprès des utilisateurs
- Renégociation de la convention du GIS Sol
- Maintenir la dynamique du réseau, les compétences en région
- Poursuite de l'acquisition et de la capitalisation de la connaissance sur les sols au-delà des RRP. Perspectives de la cartographie des sols -> [atelier 05/06](#)
- Poursuite du RMT Sols et Territoires
- Place de RNEST



Merci José



<https://www.gissol.fr/>

Merci pour votre attention