



Plus de 15 années de travaux de connaissance des sols en Alsace

Au-delà de la connaissance des sols !
Un bilan et 3 idées

Rémi Koller

IGCS Strasbourg – 1 et 2 décembre 2011



Un bilan pour l'ARAA

- La connaissance des sols,
 - De la continuité depuis la création de l'ARAA en 1984 !
 - Et des opportunités saisies ...
 - Vignoble AOC en 1990-1992 avec le CIVA et l'INAO pour les terroirs
 - Territoire agricole du Haut-Rhin en 1999-2001 avec l'ADEME et l'Agence de l'eau pour le recyclage des PRO domestiques et industriels
 - Accélération à partir de 1995 : Guides des sols et constitution de la BDD SIG
 - Sur 15 ans
 - Études / acquisition de données terrain : 726 000 €, dont 454 000 € pour les 10 « Guides des sols »
 - Encadrement des travaux, constitution de la base, maintenance et exploitation par l'ARAA : 930 000 €

- Distinguer sans dissocier
 - la **constitution** de la BDD
 - la **mise à disposition – exploitation** incluse dans l'activité ARAA





- **Mais l'ARAA, c'est aussi ...**
 - Des références pour la gestion de l'azote et les nitrates
 - La gestion du recyclage agricole des PRO non agricoles dans le Haut-Rhin jusqu'en 2007
 - L'évaluation des risques phytosanitaires pour la qualité de l'eau
 - L'évaluation du ruissellement et des risques érosifs
 - ...
- **... dans un contexte et un environnement**
 - Un espace géographique Rhénan
 - La nappe phréatique et la qualité des eaux souterraines
 - Un environnement scientifique pour la recherche et le développement en agriculture et en environnement
 - ENGEES, Uds
 - Biopôle Colmar →



innover, valoriser, transmettre

IGCS Strasbourg – 1 et 2 décembre 2011



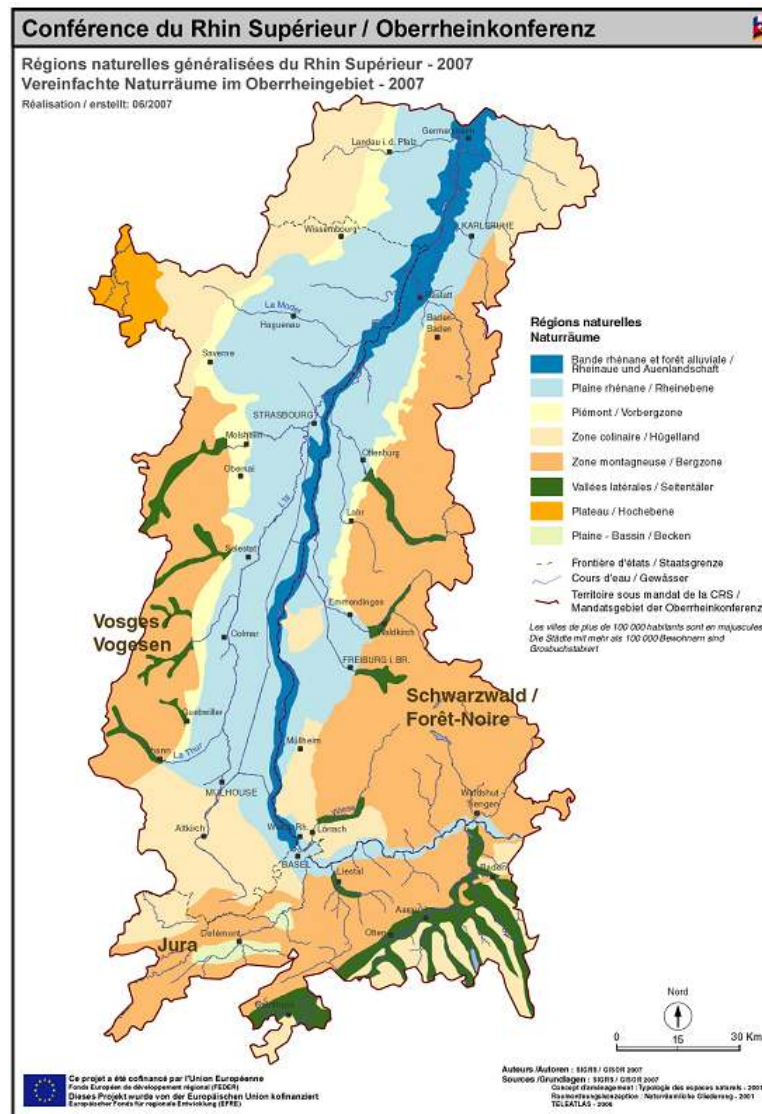
Idée 1 : perspectives pour l'enrichissement

- Pour des applications locales plus pertinentes ...
 - Recyclage des PRO et plans d'épandage
 - Modélisation du risque érosif
- ... renforcer la résolution sur les zones agricoles du Bas-Rhin (couverture 1/50 000ème)

Idée 2 : perspectives, exigences et opportunités transfrontalières

- La vallée du Rhin : une géographie et des ressources communes
- **Aujourd'hui** : des BDD descriptives des sols de niveau RRP, opérables pour des outils de modélisation à l'échelle régionale
- **Demain !**
 - Des BDD vraiment interoperables
 - Mettre en commun une surveillance harmonisée de niveau RMQS dans le cadre d'un maillage de base
 - Et déployer des réseaux locaux pour des questions régionales identiques

Carte des régions naturelles sur le territoire de la Conférence du Rhin supérieur



Idée 3 : mieux relier agronomie et BDD sol régionales

- L'agronomie, de la parcelle au territoire ...
- Et la connaissance des sols, du territoire à la parcelle ...
 - Créer les outils qui faciliteront l'utilisation de la connaissance exhaustive des sols d'une région dans le conseil agronomique
 - Et alimenter les outils agronomiques territoriaux avec les données spatialisées
 - Préparer les utilisateurs



Sols & Territoires

Réseau Mixte Technologique

