

# WebSol : une plate-forme internet cartographique de consultation et de thématisation des données pédologiques

**A. CHAFCHAFI**  
**CRA Rhône-Alpes**



**WebSol :**  
**Un projet lauréat**

- **Websol : plate forme internet cartographique de consultation et de valorisation des données pédologiques brutes et élaborées**
- **Projet partenarial et fédérateur des initiatives régionales**
- **Projet du groupe de travail « projet\_IGCS » en réflexion dès 2003**
- **Projet lauréat de l'appel à projet CASDAR 2006**

## **WebSol :**

### **Un outil de valorisation**

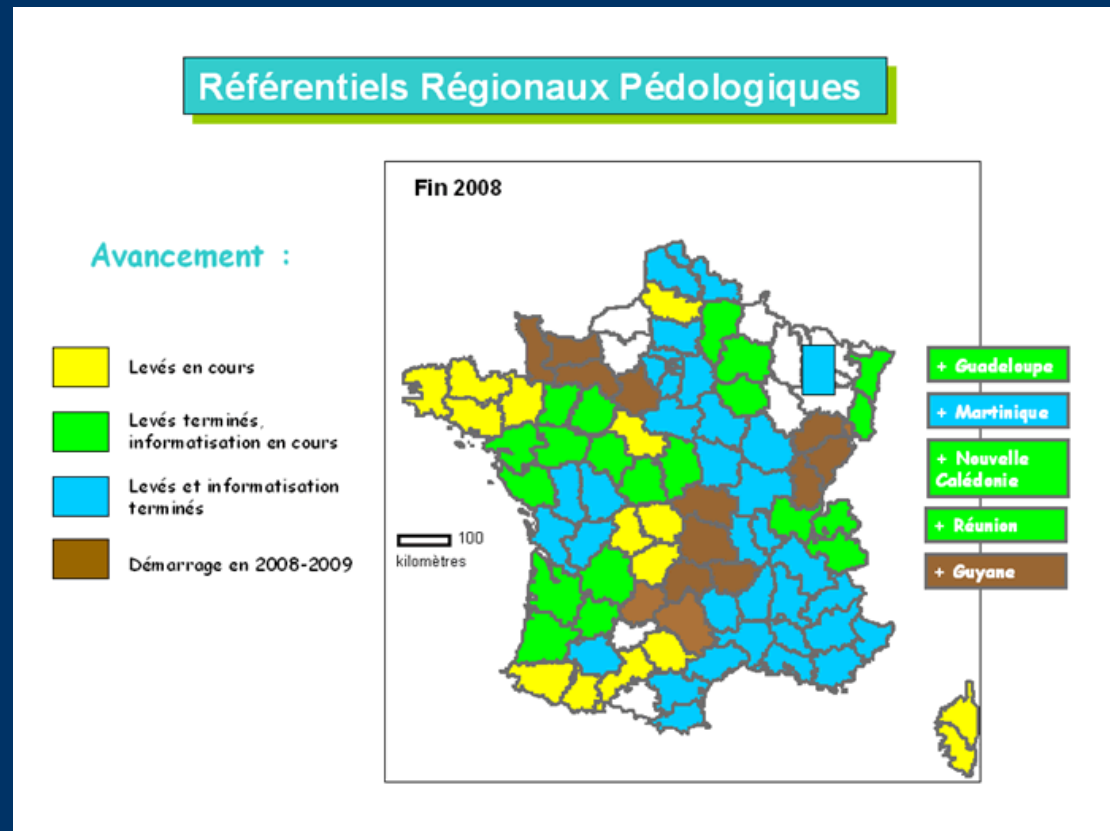
- **Promouvoir et faciliter la mise à disposition et la valorisation des connaissances sur les sols (Référentiels Régionaux Pédologiques ou RRP)**
- **Proposer des services d'accès aux données (consultation, interrogation, extraction ...)**
- **Faciliter les échanges avec les partenaires régionaux**

### **Public visé :**

- **Utilisateurs potentiels régionaux (techniciens , conseillers, administrations, etc..)**
- **Utilisateurs territoriaux (collectivités, contrats de rivières, etc...).**
- **Grand public pour une partie des données**

## WebSol : Un environnement propice

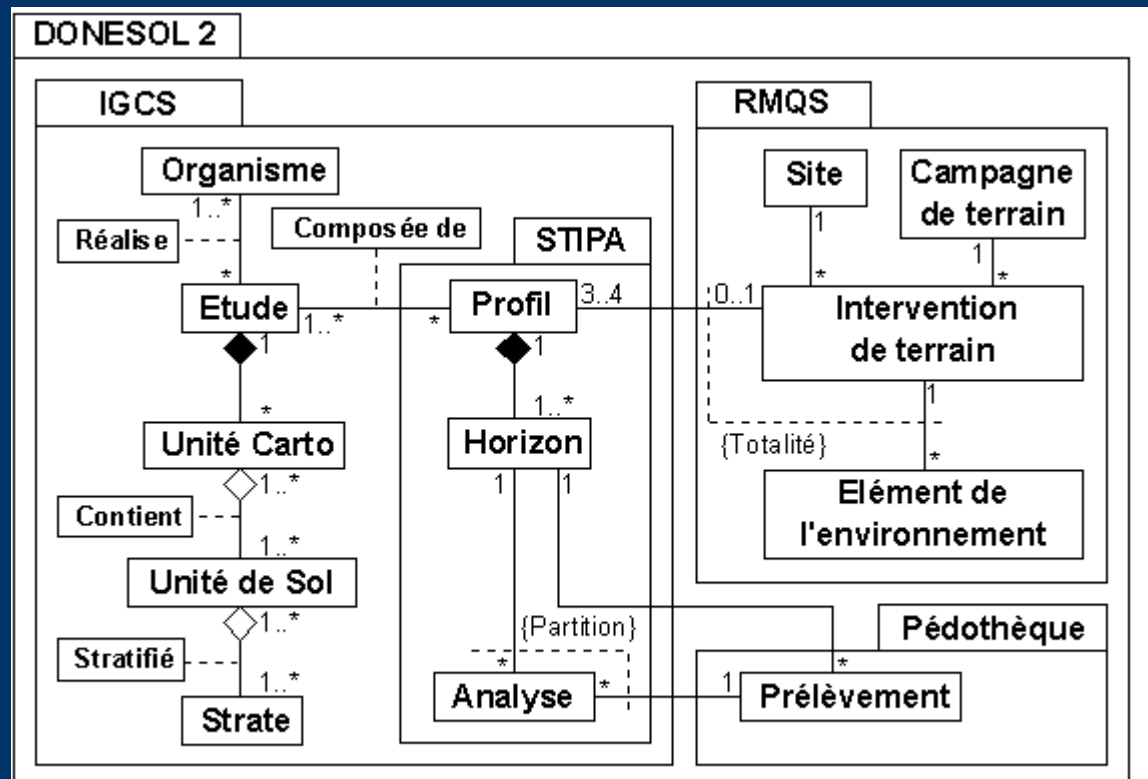
- **Un programme IGCS dans les régions pour la réalisation des Référentiels Régionaux Pédologiques (RRP) (Coordination INRA, gestion locale MOR).**



**Le volet RRP de l'IGCS  
couvre plus de 60 %  
du territoire**

## WebSol : Un environnement propice

- **Un modèle DONESOL standardisé commun à l'ensemble des MOR pour structurer la description des connaissances issues des RRP.**

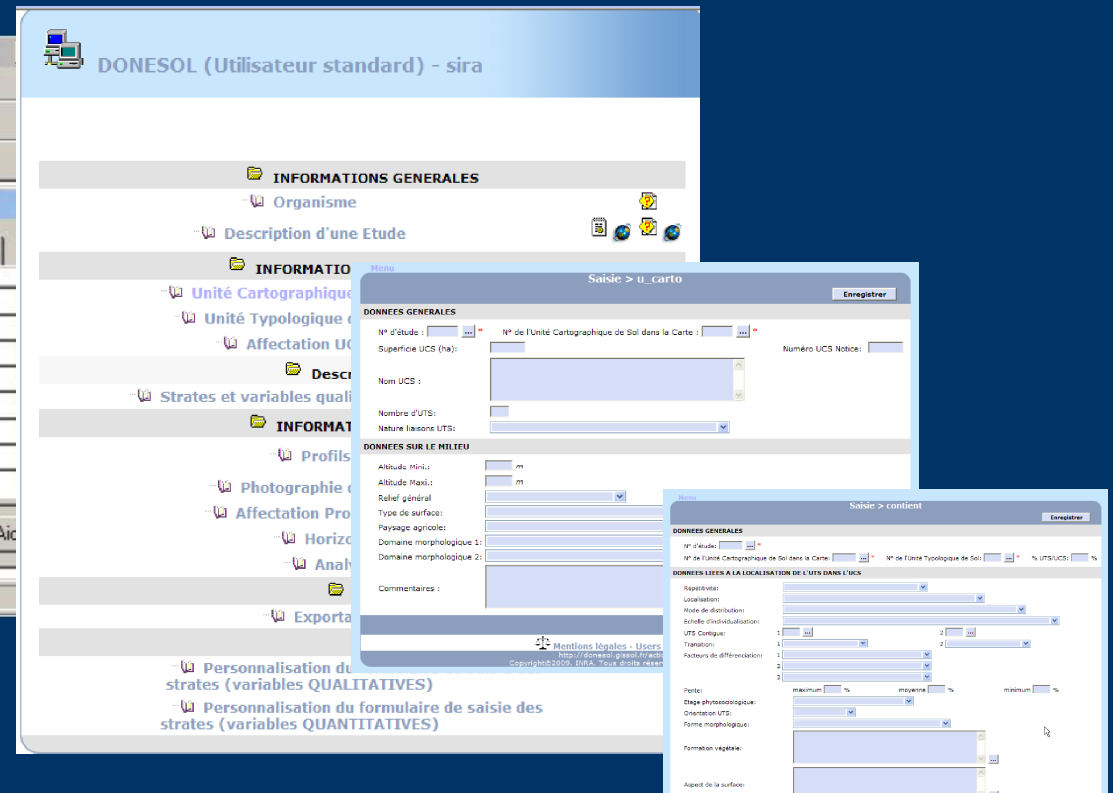
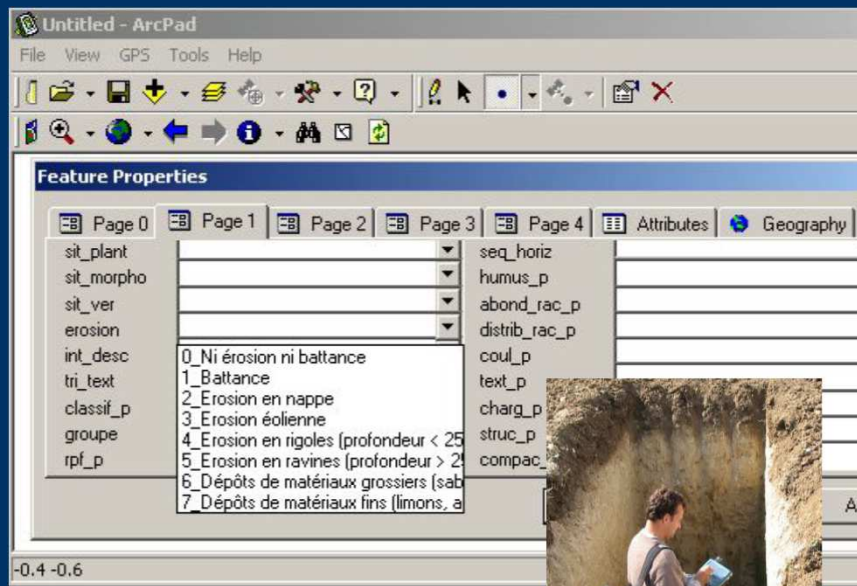


Mis en place et maintenu  
par INFOSOL depuis 1992

Diagramme de classes UML du système d'information INRA - DONESOL 2 [GROLLEAU, 2003]

# WebSol : Un environnement propice

- Des interfaces de saisie embarquées ou en ligne développées en régions et à l'INRA (STIPA 2000..., DONESOL\_WEB)



# WebSol : Un environnement propice

- **Des initiatives locales pour la consultation des données Sols à fédérer (Bourgogne (2003), Rhône-Alpes (2004), Poitou Charente ...)**

The screenshot displays the WebSol web application interface. At the top, there is a menu bar with options: 'Menu', 'Fichier', 'Fenêtre', 'Accès direct', and 'Aide'. The main area is divided into several panels:

- Référence:** A small map showing the location of the selected area within the Rhône-Alpes region.
- Couches:** A list of layers to be displayed on the map, including 'Villes', 'Sols de Rhône-Alpes', 'Départements', 'Scan 100', and 'MNT'. 'Sols de Rhône-Alpes' and 'Scan 100' are currently checked.
- Carte:** The main map area showing a topographic map of the Ardèche region. A search box is open, showing 'Département: Ardèche' and 'Commune: PRIVAS'. A 'fermer' button is visible below the search box.
- Unité Cartographique n° 30:** A detailed view of a soil unit. It includes:
  - Dénomination:** Plateaux et collines calcaires - Sols sablo-argileux, profonds (70-100 cm), localement hydromorphes.
  - Unité Typologique de Sol N°36 (présente à 80 % dans l'UC):** Nom: 'Sol brun lessivé sur grès et dolomie', RPF: 'Brunsol lessivé, de grès et dolomie'.
  - Diagramme de profil:** A vertical cross-section of the soil profile showing horizons from 0 to 140 cm.
  - Autres données disponibles:** A list of parameters that can be queried, including 'pH', 'taux de CaCO3', 'CEC', 'etc...', 'hydromorphie', 'lithologie', and 'taux d'érosion'.
- Basses terrasses sableuses du val de Saône n°4:** A detailed view of a specific soil unit with two soil types:
  - Sols de sables "mêlés" des basses terrasses de la Saône (40%) n°7:** A vertical profile showing a sandy soil with a depth of 1m.
  - Sols de sables "purs" des basses terrasses de la Saône (60%) n°6:** A vertical profile showing a purer sandy soil with a depth of 1m.

## **WebSol :**

### **Un partenariat large et diversifié**

- **Organisme chef de file : CRA. Rhône-Alpes**

- **Partenaires MOR :**

Sol Info Rhône-Alpes,

CRA Languedoc-Roussillon,

CRA Poitou-Charentes,

Association pour la Relance Agronomique Alsace (ARAA),

CDA Seine & Marne (Ile de France),

AgroSupDijon/EDUTER/CNERTA (Bourgogne),

- **Autres partenaires techniques :**

CRA Bourgogne,

IAAT Poitou-Charentes,





**WebSol :**  
**Un partenariat large et diversifié**

• **Organismes d'enseignement et de recherche :**

INRA d'Orléans (Unité Infosol),

ENESAD-CNERTA de Dijon,

UMR LISAH Montpellier,



• **Partenaires financiers**

Ministère de l'agriculture et de la Pêche,



**WebSol :**  
**Un échéancier respecté**

- **Projet Lauréat en 2006**
- **Rédaction du Cahier des charges 2007**
- **Date de publication de l'offre : 1 Mars 2008**
- **Choix définitif : fin mai 2008 (Consortium CampToCamp-IFN)**
- **Version (beta) : fin janvier 2009**
- **Phase de test et correction des bugs : 3<sup>ème</sup> trimestre 2009**
- **Déploiement sur les régions test : en cours**

# WebSol : Une plate forme personnalisable et évolutive

CRARA WebSol - Mozilla Firefox

Fichier Édition Affichage Historique Marque-pages Outils ?

http://crara-websol.demo-camptocamp.com/carto

Accueil **Carto expert** Requêtes déconnexion

Module de carto expert

Niveau de précision de l'étude : 100'000 250'000

Thèmes

- Fonds de carte
  - bg\_dept
  - bg\_region
  - bg\_hydro
- Etudes
  - etude\_10100
  - etude\_25056

Recherche par commune

Recherche par coordonnées

UCS n°103 Alluvions très humides à nappe temporaire profonde, de prairies, rares cultures et quelques peupleraies, de limons à gley plus ou moins profonds, calcaires : Réductisols (74,3% et 5,7%), et calciques : Réductisols (20,1%)

N° d'UTS	Libellé	Pourcentage	Détails
290	Alluvion limono-argilo-sableuse, calcaire, tres hydromorphe a gley		
292	Alluvion limono-argileuse calcique, tres hydromorphe a gley		
291	Alluvion limono-argileuse calcaire tres hydromorphe a gley		

WebSol.fr

**WebSol :**

**Des modules à venir ....In Chaallah ...**

- . Module de consultation cartographique des données ponctuelles**
- . Module d'export de données cartographiques**
- . Web Service de représentation schématique des profils**
- . Module de visualisation 3D**

***Merci de votre attention***